



pracuj.pl

Raport:

AI w MŚP w Polsce 2026



Od teorii do operacji - jak małe i średnie firmy zmieniają język rekrutacji oraz oczekiwania wobec kompetencji w erze AI.

56%

udział MŚP w ogólnej liczbie ofert w Pracuj.pl w 2025 r.

1,34%

ofert MŚP w 2025 r. zawierało odniesienie do AI

+1,83%

wzrost zapotrzebowania na kompetencje analityczne r/r



1. Executive Summary

Sektor MŚP pozostaje jednym z filarów rynku pracy. W portalu Pracuj.pl - odpowiadał za 57% wszystkich ogłoszeń w 2024 r. i 56% w 2025 r. Mimo lekkiego spadku wolumenu z 440 050 do 428 041 ofert, jego pozycja pozostaje stabilna.

Źródło danych: Pracuj.pl. Opracowanie i interpretacja: Google. Zakres raportu obejmuje zmiany widoczne w ogłoszeniach sektora MŚP między 2024 a 2025 rokiem.

Najmocniejszy sygnał zmiany dotyczy AI. Udział ogłoszeń MŚP, które zawierają odniesienie do sztucznej inteligencji, prawie się podwoił. W liczbach bezwzględnych oznacza to wzrost do 5,7 tys. ofert - mimo że cały rynek MŚP był w tym czasie nieco mniejszy.

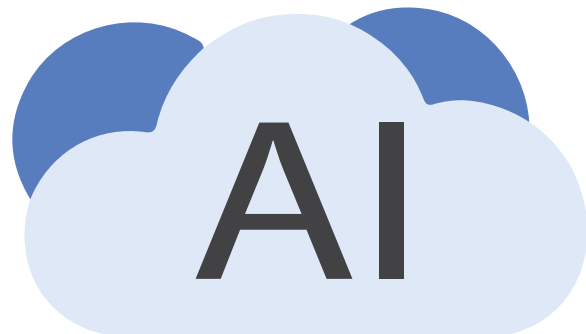
To ważny paradoks tej zmiany: ogłoszeń jest trochę mniej, ale treści związanych z AI jest wyraźnie więcej. Oznacza to, że AI nie rośnie tylko dlatego, że rośnie liczba rekrutacji - rośnie przede wszystkim dlatego, że zmieniają się wymagania wobec kandydatów.



Równolegle zwiększa się nacisk na kompetencje analityczne - o +1,83% r/r. W praktyce oznacza to, że MŚP coraz częściej szukają pracowników, którzy potrafią nie tylko wykonywać zadania, ale także interpretować dane, pracować z danymi i podejmować trafne decyzje operacyjne.

Zmienia się także sam język ogłoszeń. Udział słów kluczowych związanych z AI, automatyzacją i analizą danych wzrósł z 57,34% do 59,35%. To sugeruje, że firmy przesuwają się w stronę organizacji bardziej uporządkowanych, mierzalnych i nastawionych na produktywność - nawet jeśli nie zawsze nazywają to wprost transformacją cyfrową.

Dodatkowym napięciem w tle tej zmiany jest luka kompetencyjna. Według deklaracji rynkowych 1 na 3 MŚP wciąż mierzy się z brakami cyfrowymi. To oznacza, że tempo zmian po stronie oczekiwań zaczyna wyprzedzać tempo przygotowania organizacji.



„Sektor MŚP pozostaje jednym z najważniejszych filarów rynku pracy w Polsce - zarówno pod względem skali rekrutacji, jak i kierunków rozwoju kompetencji.”

Rafał Stępień, Manager ds. Relacji z Klientami w Pracuj.pl



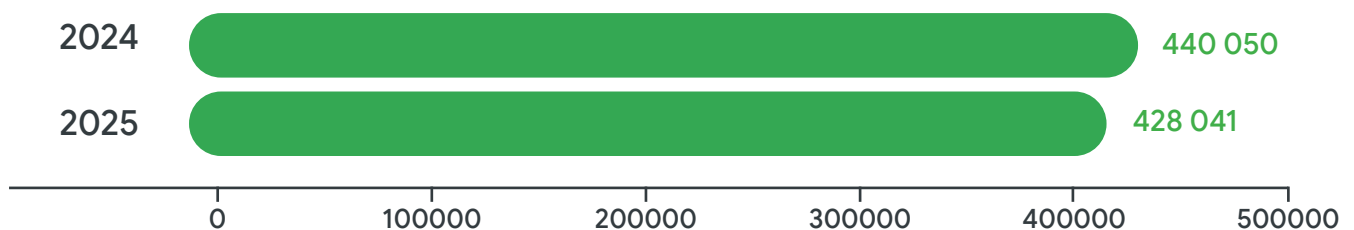
Źródło danych: <https://zpp.net.pl/wp-content/uploads/2023/11/02.11.2023-Raport-Cyfryzacja-sektora-MSP-w-Polsce.pdf> <https://www.parp.gov.pl/component/content/article/90199%3Acyfryzacja-polskich-firm-widoczny-postep-ale-wiele-obszarow-wciaz-wymaga-poprawy>.

2. Stabilność rynku, zmiana treści

MŚP utrzymują pozycję głównego pracodawcy, ale profil poszukiwanych kompetencji wyraźnie się przesuwają.

Rok	Liczba ofert MŚP	Udział w całości rynku	Zmiana r/r
2024	440 050	57%	-
2025	428 041	56%	-2,7%

Liczba ofert MŚP



Spadek liczby ofert o 2,7% należy czytać raczej jako korektę rynku niż odwrót MŚP od rekrutacji. Udział tego segmentu w całości ogłoszeń praktycznie się nie zmienił, co oznacza, że małe i średnie firmy nadal są rdzeniem popytu na pracowników.

Jednocześnie właśnie w takim otoczeniu najlepiej widać, które kompetencje przestają być dodatkiem, a stają się nowym minimum. Jeżeli rynek lekko hamuje, to firmy zwykle precyzyjniej formułują oczekiwania. W danych z 2025 r. widać, że jednym z takich oczekiwań staje się gotowość do pracy z AI i danymi.



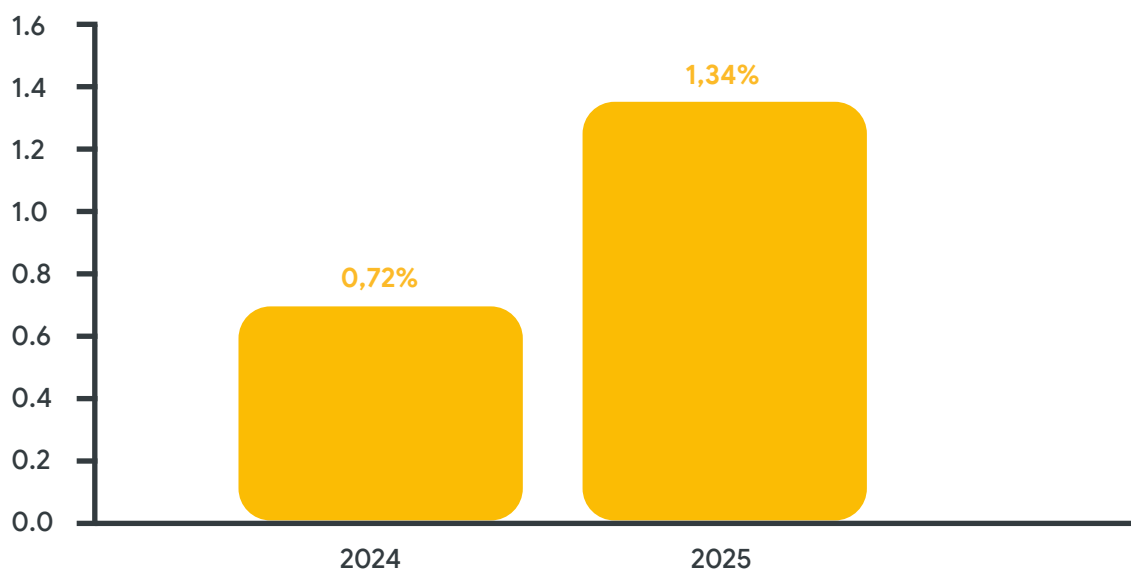
„To nie jest historia o gwałtownym wzroście liczby etatów. To historia o tym, że nawet przy ostrożniejszej rekrutacji firmy coraz wyraźniej definiują nowe kompetencje jako warunek efektywności.”

Olga Sztuba, Google

3. AI przechodzi z eksperymentu do praktyki

Udział ogłoszeń z odniesieniami do AI wciąż jest niewielki, ale rośnie szybciej niż sam rynek.

Udział ofert MŚP z odniesieniem do AI



0,62 p.p.

wzrost udziału ofert z AI

+86%

relatywny wzrost udziału r/r

+2,6 tys.

więcej ofert z AI niż rok wcześniej

W 2024 r. odniesienia do AI pojawiały się w około 3 168 ofertach MŚP, a w 2025 r. już w około 5 736. To wzrost o ponad 2,5 tysiąca ogłoszeń, mimo że całkowity wolumen ofert spadł.

To sugeruje, że AI nie jest już komunikowana wyłącznie jako ciekawostka technologiczna.

W ofertach pracy zacznie pełnić rolę praktycznego wyróżnika - sygnalizuje gotowość firmy do automatyzacji, pracy na danych albo korzystania z nowych narzędzi w codziennych zadaniach. Obecnie jest też szansą na zdobycie przewagi konkurencyjnej.

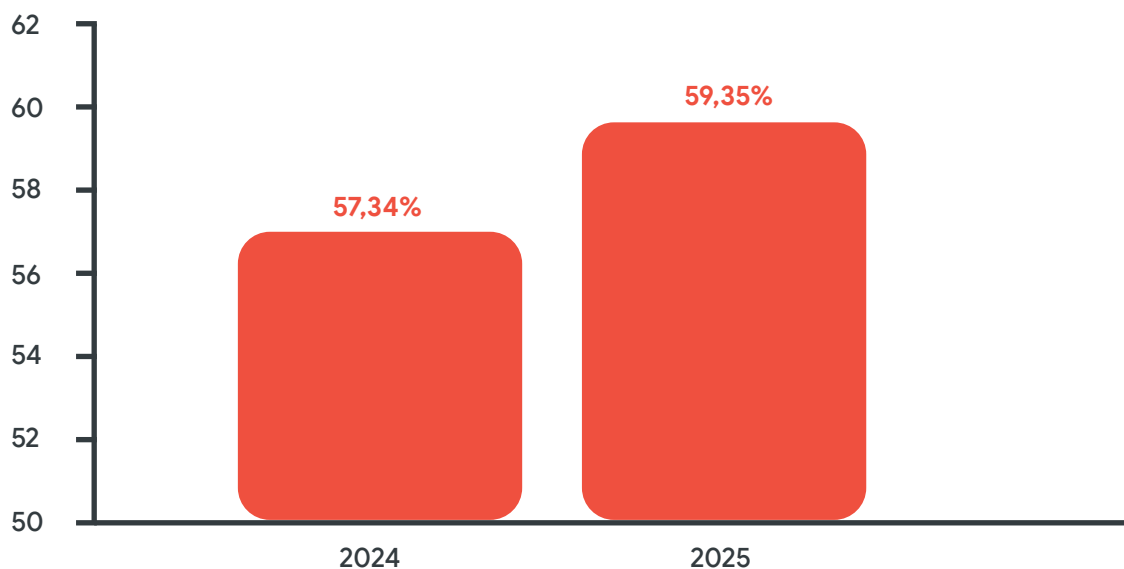
W realiach MŚP jest to szczególnie istotne. Małe zespoły częściej szukają rozwiązań, które zwiększają produktywność bez konieczności rozbudowywania struktury. Dlatego AI pojawia się nie tylko w rolach strictly technologicznych, ale także jako wsparcie dla sprzedaży, marketingu, obsługi klienta czy pracy administracyjnej.

4. Dane i analityka stają się nowym minimum

Wzrost znaczenia AI idzie w parze ze wzrostem znaczenia analityki i pracy na danych.



Słowa kluczowe: AI, automatyzacja, analiza danych

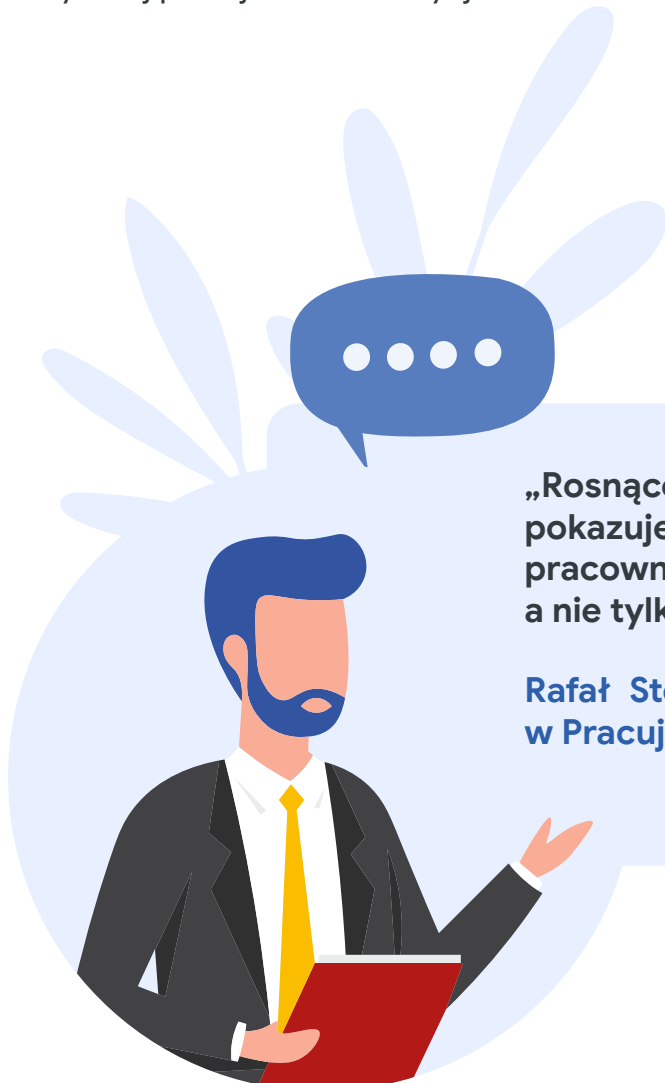


Wskaźnik	2024	2025	Zmiana
Kompetencje analityczne	-	-	+1,83% r/r
Słowa kluczowe: AI / automatyzacja / analiza danych	57,34%	59,35%	+2,01 p.p.

W praktyce oznacza to zmianę oczekiwań wobec kandydatów. Firmy coraz częściej potrzebują osób, które potrafią łączyć wykonanie z interpretacją - nie tylko zrobić zadanie, ale też wyciągnąć wnioski z danych, ocenić skuteczność działań i szybciej podejmować decyzje.

To ważne zwłaszcza dla MŚP, gdzie jedna osoba nierzadko odpowiada za kilka obszarów jednocześnie. W takich warunkach kompetencje analityczne nie są specjalizacją dodatkową, tylko narzędziem codziennej efektywności.

Rosnąca obecność słów kluczowych związanych z AI, automatyzacją i analizą danych pokazuje też, że nawet gdy firmy nie poszukują „AI specialist”, to i tak przesuwają się w stronę procesów bardziej mierzalnych, zautomatyzowanych i opartych na danych.



„Rosnące znaczenie kompetencji analitycznych pokazuje, że firmy coraz częściej szukają pracowników, którzy potrafią pracować z danymi, a nie tylko wykonywać zadania operacyjne.”

Rafał Stępień, Manager ds. Relacji z Klientami w Pracuj.pl

5. Gdzie ta zmiana jest najszybsza

Najmocniej widać ją tam, gdzie AI szybko przekłada się na wynik biznesowy lub oszczędność czasu.

Obszar	Dlaczego AI rośnie właśnie tu
IT - rozwój oprogramowania	AI skraca część zadań rutynowych, wspiera prototypowanie, testy i pracę z kodem.
IT - administracja	Automatyzacja procesów, monitoring, porządkowanie wiedzy i dokumentacji.
Internet / e-commerce / nowe media	Szybsze tworzenie treści, analiza zachowań klientów, optymalizacja kampanii i ofert.
Marketing	Wzrost znaczenia personalizacji, analizy danych i szybkiego przygotowania materiałów.
Reklama / grafika / kreacja / fotografia	Narzędzia generatywne skracają czas pracy i poszerzają zakres zadań możliwych do wykonania przez małe zespoły.
Sprzedaż	AI wspiera research, scoring leadów, przygotowanie ofert i obsługę powtarzalnych zapytań.

Wspólnym mianownikiem tych kategorii jest wysoka podatność na narzędzia, które skracają czas pracy, porządkują informacje lub pomagają lepiej docierać do klienta. Dlatego AI najszybciej przebija się tam, gdzie korzyść da się odczuć niemal od razu.

To także sygnał, że adopcja AI w MŚP ma charakter pragmatyczny, a nie wizerunkowy. Firmy nie wdrażają jej po to, by mówić o innowacjach, lecz po to, by lepiej skalować działania w małych zespołach.



„AI najszybciej adaptuje się tam, gdzie bezpośrednio przekłada się na wyniki - w sprzedaży, marketingu, e-commerce i pracy operacyjnej.”

Olga Sztuba, Google

6. Co z tego wynika dla rynku pracy

Po pierwsze: AI coraz rzadziej jest odrębną kategorią kompetencji. Coraz częściej staje się częścią codziennego zestawu narzędzi - podobnie jak arkusze, systemy CRM czy platformy analityczne.

Po drugie: MŚP nie czekają na pełną transformację technologiczną. Adaptują AI tam, gdzie daje szybki zwrot: w przygotowaniu treści, researchu, analizie danych, obsłudze powtarzalnych procesów i wsparciu sprzedaży.

Po trzecie: rośnie znaczenie osób, które potrafią łączyć wiedzę branżową z umiejętnością zadawania właściwych pytań, interpretowania wyników i krytycznej oceny odpowiedzi narzędzi AI.

Sygnał 1

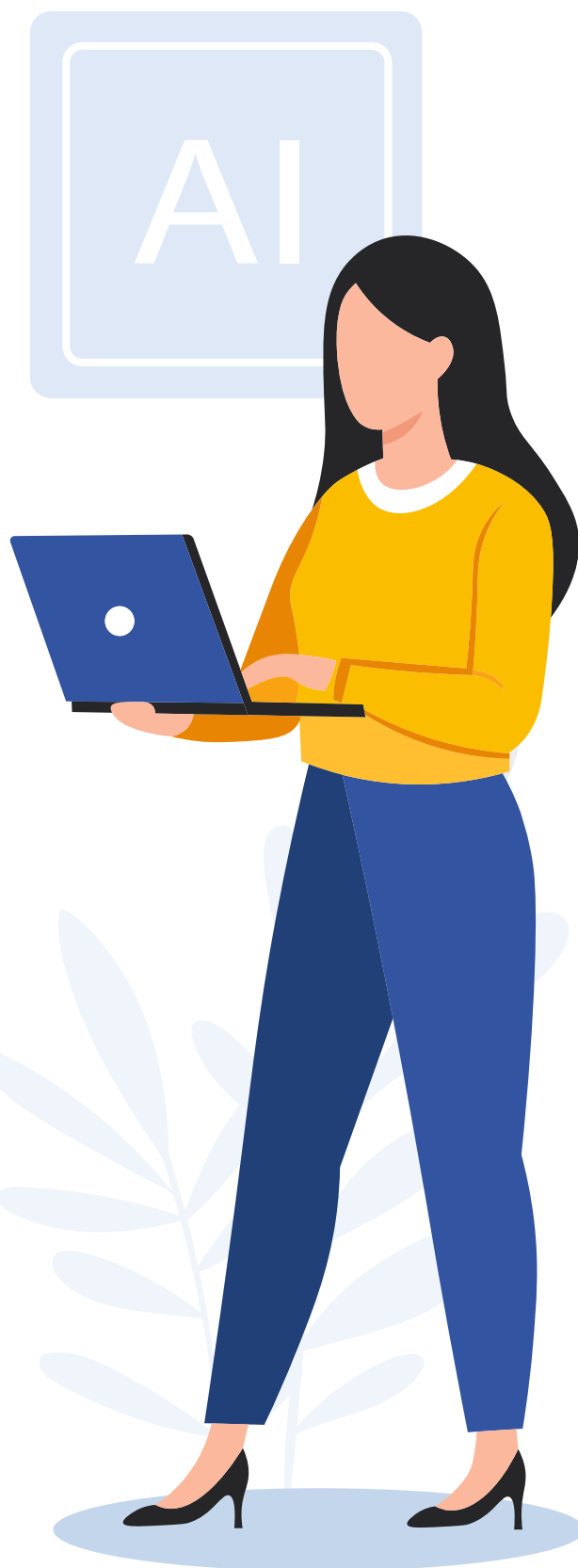
AI wchodzi do głównego nurtu kompetencji operacyjnych.

Sygnał 2

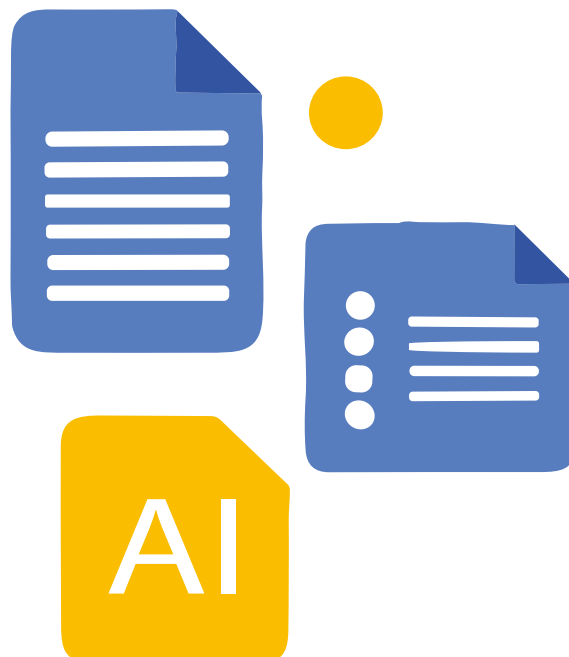
Dane i analityka stają się warunkiem lepszych decyzji w małych zespołach.

Sygnał 3

Największą przewagą będzie nie samo użycie AI, lecz umiejętność rozsądnego jej wykorzystania.



Z perspektywy rynku pracy oznacza to przesunięcie akcentu z posiadania jednej specjalistycznej kompetencji na zdolność do szybkiego uczenia się, łączenia danych z praktyką i sprawnego wykorzystywania narzędzi. To właśnie taki profil pracownika staje się dziś najbardziej wartościowy dla MŚP.



7. Perspektywa ekspercka



„W Google obserwujemy, że polskie MŚP przechodzą właśnie transformację od ‚ciekawości‘ do ‚użyteczności‘. Jeszcze rok temu pytano nas: czym jest AI? Dzisiaj pytanie brzmi: jak AI może skrócić mój proces ofertowania o połowę?

Kluczowym trendem, który widzimy w 2026 roku, jest demokratyzacja zaawansowanych narzędzi. Dzięki programom takim jak Umiejętności Jutra AI 3.0, właściciel lokalnej firmy ma dostęp do tej samej wiedzy i narzędzi co manager w Londynie czy Nowym Jorku. AI stało się wielkim wyrównywaczem szans.

Jednak dane o 1/3 firm z brakami cyfrowymi są alarmujące. To ‚cyfrowy mur‘, który może odciąć część przedsiębiorstw od rynku. Naszą rolą jest dostarczenie nie tylko technologii, ale przede wszystkim kompetencji, aby AI nie było barierą, lecz trampoliną dla wzrostu polskiej przedsiębiorczości. Przyszłość należy do ‚Agile MŚP‘ – firm, które potrafią błyskawicznie wdrażać asystentów AI w codziennych operacjach”.

Olga Sztuba, Google



„Analizując setki tysięcy ogłoszeń na Pracuj.pl, widzimy zmianę podejścia do rekrutacji w MŚP. Pracodawcy w tym sektorze są pragmatyczni. Nie szukają ‚wizjonerów AI‘, ale pracowników, którzy potrafią wykorzystać te narzędzia do rozwiązywania realnych problemów biznesowych: szybszej obsługi klienta, dokładniejszej analizy sprzedaży czy automatyzacji faktur.

Fakt, że udział ofert związanych z AI niemal się podwoił w ciągu roku, przy jednoczesnym wzroście wymagań analitycznych, pokazuje, że rynek pracy w Polsce staje się ‚technologiczny‘ bez względu na branżę. Nawet w tradycyjnych sektorach, jak handel czy produkcja, widzimy głód kompetencji cyfrowych.

Moja rada dla kandydatów: w 2026 roku ‚znajomość AI‘ w CV to już nie tylko znajomość modeli AI. To umiejętność projektowania promptów, praca z asystentami kodu czy znajomość ekosystemów automatyzacji. To właśnie te osoby będą dyktować warunki płacowe w nadchodzących latach”.

Rafał Stępień, Manager ds. Relacji z Klientami w Pracuj.pl

8. Drogowskaz dla MŚP - jak zamknąć lukę kompetencyjną

Dla 1 na 3 firmy deklarujących braki cyfrowe droga do AI musi być prosta, bezpieczna i relatywnie tania.

Największą barierą dla MŚP nie jest dziś sam dostęp do technologii, lecz zdolność do jej praktycznego wykorzystania. Dlatego pierwszym krokiem powinna być edukacja - najlepiej oparta na przykładach realnych zastosowań i gotowych narzędzi, które można wdrożyć bez kosztownych projektów IT.

Wykorzystaj darmową wiedzę

Program Umiejętności Jutra AI 3.0 to naturalny punkt startowy. Pokazuje, jak używać dostępnych i nisko-kosztowych narzędzi Google do zwiększania produktywności, usprawniania procesów i budowania kompetencji bez dużych inwestycji finansowych.

AI as a Service

Nie buduj własnych rozwiązań, jeśli nie musisz. Korzystaj z gotowych ekosystemów, takich jak Google Workspace AI i Gemini, które integrują się z narzędziami już obecnymi w codziennej pracy.

Kultura Test & Learn

Daj pracownikom 1-2 godziny tygodniowo na testowanie narzędzi AI w ich własnych zadaniach. W małych zespołach właśnie takie szybkie eksperymenty najczęściej przynoszą najszybszy zwrot i pomagają budować wewnętrzne repozytorium skutecznych praktyk.

Bezpieczeństwo przede wszystkim

Wdrożenie AI bez zasad ochrony danych to najprostsza droga do błędów. Już na starcie warto ustalić, co może trafiać do chmury, a co musi pozostać wewnątrz firmy, oraz kto odpowiada za nadzór nad wykorzystaniem narzędzi AI.

Największą przewagą MŚP nie jest dziś dostęp do technologii - ale szybkość uczenia się i wdrażania zmian. Rok 2026 będzie należał do tych firm, które potraktują AI nie jako modę, lecz jako praktyczne narzędzie wzmacniające codzienną pracę.

