



# O WORLD OF FROZEN IRÁ ABRIR AS SUAS PORTAS A 29 DE MARÇO DE 2026 NO DISNEY ADVENTURE WORLD, O RE-IMAGINADO SEGUNDO PARQUE DA DISNEYLAND® PARIS



UMA DATA HISTÓRICA PARA O DESTINO TURÍSTICO NÚMERO UM DA EUROPA, QUE, UMA VEZ  
TERMINADA A SUA TRANSFORMAÇÃO, TERÁ DUPLICADO O TAMANHO DO SEU SEGUNDO  
PARQUE, OFERECENDO EXPERIÊNCIAS QUE DESAFIAM OS LIMITES DA IMAGINAÇÃO.



Faltam 125 dias para que o segundo parque da Disneyland Paris, o Walt Disney Studios, se transforme no Disney Adventure World. Ao mesmo tempo irá acontecer também a esperada inauguração do World of Frozen, a maior novidade da ampliação do Parque, que mergulhará totalmente os visitantes no coração do icônico filme. O Reino de Arendelle, recriado em escala real, contará com uma nova atração para toda a família, um espectáculo diurno, um encontro com as rainhas Anna e Elsa, interações com outras Personagens muito queridas, incluído um Olaf em tamanho real, uma taberna e lojas. Além disso, para chegar a este reino imersivo, uma majestosa avenida principal, a Adventure Way, dará as boas-vindas aos visitantes, propondo novas experiências, como uma atração inspirada no filme Entrelaçados da Walt Disney Animation Studios, 14 novos pontos de restauração e um enorme lago denominado Adventure Bay, que contará com um incrível novo espectáculo noturno. Esta monumental expansão irá cativar e surpreender os visitantes em cada recanto.

Enquanto que o Parque Disneyland® continua a evoluir e a dar vida à magia de histórias intemporais e contos encantados, o segundo Parque do destino irá transportar os visitantes através de incríveis aventuras inspiradas nos mundos dos filmes de Disney Animation, Pixar Animation Studios e Marvel Studios. A partir de 29 de março de 2026, o re-imaginado Disney Adventure World dará as boas-vindas a três espetaculares mundos imersivos onde se poderão viver aventuras inesquecíveis: o novo World of Frozen, o colorido Worlds of Pixar e o épico Marvel Avengers Campus, aos quais mais tarde se juntará um quarto mundo inspirado no clássico filme da Disney Animation, O Rei Leão.

A transformação de mais de 90% da oferta do segundo Parque desde 2002 ilustra a ambição constante da Disneyland® Paris de se reinventar e melhorar a experiência dos visitantes. Como explica Natacha Rafalski, Presidente da Disneyland Paris:

*«29 de março de 2026 irá marcar um momento histórico para a Disneyland Paris com a transformação do nosso segundo parque que passará a chamar-se Disney Adventure World e a inauguração da sua espetacular nova expansão, que inclui o World of Frozen. Com este passo, estamos a concretizar a transformação mais ambiciosa na história do nosso resort, alargando os limites da imaginação e convidando os visitantes a viver as suas próprias aventuras nos extraordinários mundos da Disney Animation, Pixar e Marvel. Isto marca uma nova era para o destino número um da Europa, repleta de histórias profundas, emoções intensas e momentos inesquecíveis. Apoiada por um plano de investimento de 2000 milhões de euros, esta expansão reflete uma visão creativa ousada, que foi possível graças ao talento da Walt Disney Imagineering e à paixão dos nossos Cast Members, que dão vida às nossas histórias com a sua dedicação e criatividade. Juntos, estamos a reinventar a forma como os nossos visitantes experienciam os mundos da Disney Animation, Pixar e Marvel, dando vida às emoções que apenas a Disney pode inspirar.»*

## A não perder no Disney Adventure World

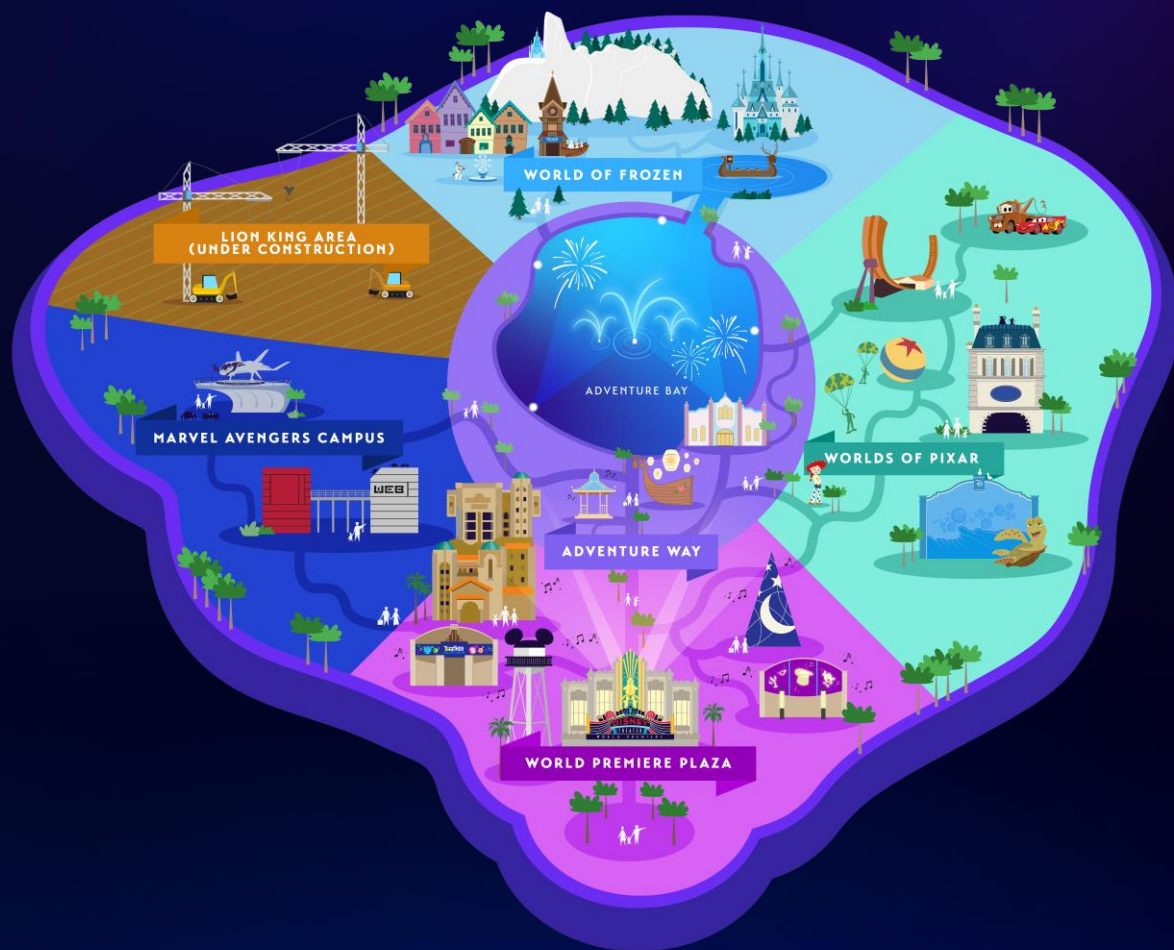
- ✦ Visita Arendelle, conhece a Anna e a Elsa, e os habitantes locais, embarca num passeio musical de barco e canta “Let It Go (Já Passou)” em plenos pulmões
- ✦ Deixa-te deslumbrar pelo novo espetáculo noturno sobre o lago
- ✦ Entra numa gôndola e navega sob um céu cheio de lanternas na nova atração inspirada no filme da Disney Animation, *Entreteçados*
- ✦ Delicia-te no *The Regal View Restaurant & Lounge* acompanhado por Princesas Disney que apresentarão vestidos impressionantes nunca antes vistos na Disneyland Paris
- ✦ Tira uma fotografia com o Homem-Aranha e diverte-te com Super-Heróis como o Thor e o Black Panther no Marvel Avengers Campus
- ✦ Desfruta de espetáculos musicais como *TOGETHER: a Pixar Musical Adventure* e *Mickey and the Magician*
- ✦ Dança com a Minnie Mouse e a *Disney Marching Band*, conhece o Mickey Mouse vestido com o seu novo traje vitoriano e partilha um momento especial com a Rapunzel e o Flynn no seu Encontro Musical

## Experiências inesperadas no Disney Adventure World:

- ✦ Torna-te amigo de Rúna, o troll, na loja *Fjord View Shop*
- ✦ Envia um postal do *Snowflower Festival* desde Arendelle
- ✦ Aprecia a vista panorâmica do lago a partir do lounge do *The Regal View Restaurant & Lounge*
- ✦ Embarca a bordo de uma rolha de champanhe gigante e reúne-te à volta de um pote de geleia enorme para desfrutares de uma experiência culinária parisiense no *Bistrot Chez Rémy*

# AS EXTRAORDINÁRIAS AVENTURAS QUE ESPERAM OS NOSSOS VISITANTES

No Disney Adventure World, as melhores histórias da Disney Animation, Pixar e Marvel ganham vida. Depois de viver a emoção de uma estreia de Hollywood na *World Premiere*, a nova entrada temática inaugurada no passado mês de maio, e de celebrar essas histórias nos maravilhosos espetáculos da *World Premiere Plaza*, os visitantes podem agora mergulhar nas suas histórias favoritas e tornar-se os heróis das suas próprias aventuras nas áreas imersivas do Disney Adventure World.



# UMA IMERSÃO ÚNICA NO WORLD OF FROZEN



O *World of Frozen* irá ultrapassar os limites da arte de contar histórias. Cada detalhe foi desenhado para recriar as cenas e os locais emblemáticos dos filmes *Frozen*, uma das histórias mais populares produzidas pela Walt Disney Animation Studios.

Durante a sua visita, os visitantes irão participar numa celebração única: o *Snowflower Festival*, que dará vida a toda a vila de Arendelle, decorada especialmente para a ocasião.



«O *World of Frozen* é mais do que uma simples inspiração; é o autêntico Reino de Arendelle. Trabalhando juntos em diferentes disciplinas, os nossos Imagineers combinaram criatividade e atenção ao detalhe para criar um mundo que capta o espírito da história e que se sente real e imersivo. Estamos muito orgulhosos de ver como o Castelo, a vila e a Montanha do Norte se tornam realidade, e estamos ansiosos para que os nossos visitantes entrem neste mundo e façam parte da história», afirmou Michel den Dulk, Vice-Presidente e Director Criativo Executivo da Walt Disney Imagineering Paris.



## ARQUITETURA IMERSIVA



Do ponto de vista arquitetônico, os visitantes irão descobrir a majestosa Montanha do Norte, com 36 metros de altura, coroada pelo Palácio de Gelo de Elsa. A seus pés encontra-se a vila de Arendelle, com a sua animada praça rodeada por edifícios coloridos de inspiração nórdica e fontes deslumbrantes. Os habitantes locais, acompanhados por uma reinterpretação sinfônica das canções emblemáticas dos filmes que são reproduzidas por toda a vila, irão guiar os visitantes até à baía de Arendelle, à Fonte da Amizade ou ao Castelo de Arendelle, decorado com enfeites gelados, projetado pela Walt Disney Imagineering e trazido à vida pela UK Loco, uma empresa britânica especializada em decoração imersiva. As fachadas e molduras criadas com um requintado artesanato serão adornadas com subtis motivos florais e *rosemaling*, uma arte decorativa tradicional norueguesa. Além disso, o paisagismo inspirado na paisagem escandinava contribuirá para reforçar esta experiência com coníferas, bétulas, faias e açafreões, recriando a atmosfera dos cenários dos filmes de animação.



## UMA NOVA ATRAÇÃO FAMILIAR

No coração da vila, sob a Torre do Relógio, a atração *Frozen Ever After* levará os visitantes de todas as idades num passeio de barco repleto de aventuras ao lado da Anna, a Elsa e os seus amigos. Esta viagem, animada com canções tão adoradas como *Do You Want to Build a Snowman?* (*Vem Fazer Bonecos de Neve*) e *Let It Go* (*Já Passou*), reunirá os visitantes com algumas das Personagens mais queridas do reino: Olaf, Sven e Kristoff. A atração seguirá um percurso desde a floresta coberta de neve até o Vale dos Trolls, passando pelo deslumbrante Palácio de Gelo de Elsa, antes de terminar com um final espetacular na baía de Arendelle iluminada por fogos de artifício em forma de flocos de neve.



*Frozen Ever After* contará com tecnologia de ponta, incluindo figuras Audio-Animatronics de última geração que irão proporcionar atuações incrivelmente realistas. Inúmeros efeitos de iluminação e som, juntamente com novas tecnologias de projeção imersiva que estão atualmente a ser programadas pela Walt Disney Imagineering, proporcionarão uma experiência visual e emocionalmente impressionante para todos.



## ENCONTROS COM AS PERSONAGENS DE FROZEN



No *World of Frozen*, os visitantes terão a oportunidade única de conhecer a Anna e a Elsa durante um Encontro com a Realeza\* no Castelo de Arendelle. Depois de passar pela famosa Portrait Gallery, cujos últimos detalhes decorativos serão concluídos nas próximas semanas, os visitantes irão juntar-se às irmãs para desfrutar de um momento exclusivo, com oportunidades para tirar fotografias e criar memórias para toda a vida.

As festividades continuarão na baía de Arendelle com “A Celebration in Arendelle”, um colorido espetáculo de 15 minutos que será apresentado várias vezes ao dia durante o *Snowflower Festival*. A Anna, a Elsa, o Olaf, o Kristoff e os habitantes locais vão participar nas celebrações a bordo de três majestosos barcos viking, desenvolvidos com a Couach Construction Navale, um conceituado construtor naval francês da região de Bordéus. A decoração dos barcos foi confiada a artesãos que colaboram há muito tempo com a Disneyland Paris. O barco de Kristoff, por exemplo, foi pintado por artesãos da Prelud, um fornecedor de elementos históricos com sede perto de Dijon. Este espetáculo interativo convidará o público a cantar junto às Personagens de Frozen canções emblemáticas, como “*Let It Go (Já Passou)*” ou “*Show Yourself (Mostra-te)*”.



Kristen Anderson-Lopez e Robert Lopez, a dupla de compositores premiados com vários prêmios e vencedores do Oscar® de melhor canção original por *Let It Go*, compuseram, exclusivamente para o *World of Frozen* na Disneyland Paris, novas músicas para o espetáculo que será apresentado na baía. Eles são também os autores de outras canções emblemáticas, como *For the First Time in Forever (Pela Primeira Vez Para Sempre)* e *Into the Unknown (Muito Mais Além)*, que foram reproduzidas bilhões de vezes em todo o mundo.



\* Para conhecer a Anna e a Elsa no *World of Frozen*, os visitantes devem juntar-se a uma fila virtual no dia da sua visita, disponível através da aplicação oficial da Disneyland Paris (sujeito a disponibilidade).



Ao longo das ruas da vila, os visitantes também podem encontrar outras Personagens muito queridas, como Oaken, o alegre comerciante e proprietário da sauna com o seu famoso “¡Hoo-hoo!”, ou Mossie, um adorável troll bebé tão curioso quanto encantador.



Durante a conferência de imprensa realizada a 24 de novembro de 2025 na Disneyland Paris, Bruce Vaughn, presidente e diretor criativo da Walt Disney Imagineering, apresentou uma Personagem robótica de última geração do Olaf, o adorável boneco de neve de Frozen. Este novo Olaf foi criado pela Walt Disney Imagineering Research & Development, em colaboração com a Disney Live Entertainment Paris e a Walt Disney Animation Studios. Olaf aparecerá durante o espetáculo Arendelle Bay no World of Frozen, a nova terra que será inaugurada em breve no Disney Adventure World na Disneyland Paris, e também fará aparições especiais no World of Frozen no Hong Kong Disneyland Resort. Estes avanços na robótica permitem à Disney dar vida a Personagens icônicas como nunca antes, interagindo com os visitantes e outras Personagens ao seu redor, tal como faziam nos filmes que conquistaram os corações de milhões de espetadores em todo o mundo.

Para descobrir como esta inovação se tornou realidade, mergulha nos bastidores no último episódio de “We Call It Imagineering”, já disponível no canal de YouTube da Walt Disney Imagineering.

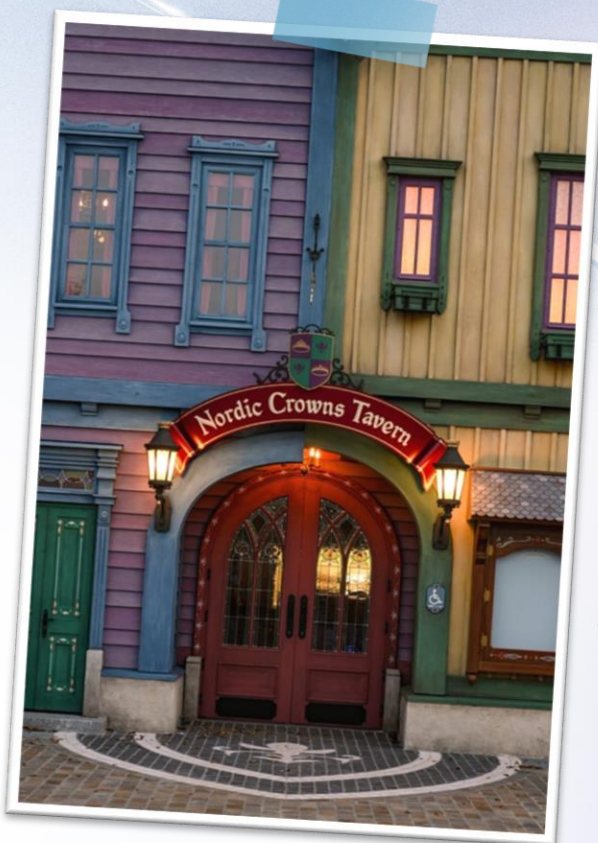


## A GASTRONOMIA DE ARENDELLE



O restaurante de serviço rápido *Nordic Crowns Tavern* será local perfeito para descansar e recarregar as energias após as aventuras vividas no World of Frozen, enquanto se desfruta do espírito acolhedor e caloroso de Arendelle. A decoração percorrerá a história do reino e da sua família real através de galerias de quadros e inúmeros objetos decorativos.

Aberto tanto para o almoço como para o jantar, o restaurante oferecerá uma experiência gastronômica personalizável inspirada na cozinha nórdica, com pratos que os clientes poderão preparar ao seu gosto. No total, haverá 16 combinações disponíveis: uma base de purê de batata ou quinoa; uma proteína como salmão grelhado ou almôndegas nórdicas; vegetais da estação, como cenouras ou ervilhas; e um de dois molhos para acompanhar, mirtilos ou creme de endro. A *Nordic Crowns Tavern* também irá oferecer uma ampla variedade de sobremesas geladas, desde um gelado azul até gelado de baunilha com toppings personalizáveis, uma sobremesa de flocos de neve e uma seleção de bolos nórdicos. Haverá também opções sem glúten e alternativas vegan, refletindo a diversidade da oferta culinária da Disneyland Paris.



## SOUVENIRS DE ARENDELLE



*Arendelle Boutique*, a emblemática loja de brinquedos da vila, cuja decoração e mobiliário evoluem semana após semana, oferecerá, além dos indispensáveis produtos Frozen, uma seleção exclusiva de criações inspiradas no artesanato escandinavo. Os visitantes encontrarão esculturas de madeira, roupa e objetos decorados com elegantes motivos *rosemaling*. Para aqueles que desejem passear por Arendelle com estilo, estará disponível uma coleção que reinterpreta os códigos de vestuário nórdicos, com peças bordadas e acessórios com motivos florais. Antes de continuar a sua aventura, os visitantes também poderão partilhar a sua experiência enviando um postal a partir da caixa de correio da vila, situada junto à loja.



## CONHECE RÚNA, O TROLL BEBÉ



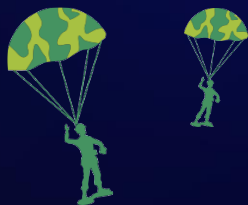
A poucos passos dos barcos atracados na baía de Arendelle, a loja *Fjord View Shop* oferecerá uma experiência única: conhecer Rúna, um brinquedo interativo de um bebé troll. Após uma cerimónia de apresentação, os visitantes poderão adquirir o seu novo companheiro interativo e levá-lo para casa. Equipado com a mais recente tecnologia, Rúna irá reagir ao toque, piscar os olhos, mexer as orelhas, iluminar-se e comunicar com outros trolls com que se cruzar. Em exclusiva no *World of Frozen*, também irá interagir com os locais emblemáticos de Arendelle, com os habitantes locais e com as Princesas Anna e Elsa. Nesta nova loja, uma área especial convidará os visitantes a prepararem-se para o festival com maquilhagem e penteados temáticos, a fórmula perfeita para passear pela vila com estilo e espírito festivo.

PARA ALÉM DO WORLD OF FROZEN,  
OS VISITANTES VIVERÃO AVENTURAS INESQUECÍVEIS  
NOS EXTRAORDINÁRIOS UNIVERSOS DA PIXAR E MARVEL:



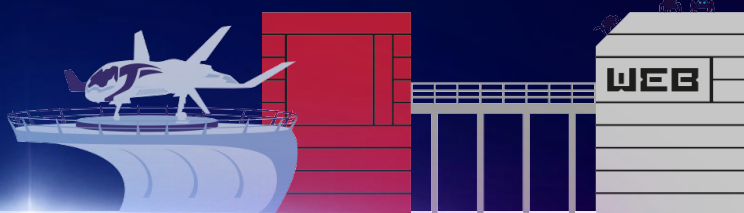
## WORLDS OF PIXAR

Em Worlds of Pixar, os visitantes podem mergulhar nas coloridas histórias de Toy Story, Ratatouille, Cars e À Procura de Nemo, da Pixar Animation Studios, com sete atrações que incluem *Crush's Coaster*, *RC Racer* e *Ratatouille: L'Aventure Totalement Toquée de Rémy*. Também podem conhecer as Personagens de que tanto gostam, comer em restaurantes como o *Bistrot Chez Rémy* e explorar as suas lojas temáticas.



## MARVEL AVENGERS CAMPUS

Marvel Avengers Campus oferece uma aventura épica e convida os visitantes a juntarem-se à nova geração dos Vingadores através de atrações únicas como *Spider-Man W.E.B. Adventure* e *Avengers Assemble: Flight Force*, Encontros heróicos em todo o campus, acrobacias ao vivo e refeições nos restaurantes temáticos *PYM Kitchen* ou *Stark Factory*.



## ADVENTURE BAY: UM MAJESTOSO LAGO DE 3 HECTARES



As áreas imersivas do Disney Adventure World, como o *World of Frozen*, estarão localizadas à volta da Adventure Bay, o coração da expansão do Parque. Este lago central irá proporcionar vistas impressionantes, e as suas margens, que se estendem desde a Adventure Way, ganharão vida durante o dia graças a experiências inesquecíveis com as Personagens. Ao cair da noite, o lago ganha vida com reflexos de luz e cor, convidando os visitantes a permanecerem nas suas margens tranquilas antes de se transformar num deslumbrante cenário ao ar livre para um novo espetáculo noturno.

### INTERAÇÕES COM PERSONAGENS AO LONGO DO DIA

Às margens da Adventure Bay, o West Pavilion oferecerá um espaço relaxante inspirado na arquitetura do início do século XX, onde os visitantes poderão encontrar o Mickey ou a Minnie, vestidos com seus novos trajes vitorianos, que estão atualmente a ser confeccionados pelos membros da equipa de figurinos da Disneyland Paris. Pouco depois da sua inauguração a 29 de março de 2026, outras Personagens Disney irão juntar-se à diversão junto ao lago, tornando este novo espaço um local muito especial, tanto de dia como de noite.





## DISNEY CASCADE OF LIGHTS, O SEGUNDO ESPETÁCULO NOTURNO DA DISNEYLAND PARIS



Ao cair da noite(\*), a Adventure Bay irá transformar-se no palco do novo e nunca antes visto espetáculo noturno: *Disney Cascade of Lights*. Mais do que um simples espetáculo, este evento foi idealizado como uma viagem emocional, um convite para que todos os visitantes acreditem na sua própria força interior, se deixem levar pela magia e sintam o poder das histórias de uma forma que só a Disney pode proporcionar.



O espetáculo, concebido como o ponto alto do final de cada dia no Disney Adventure World, proporcionará uma experiência inesquecível para visitantes de todas as idades. Graças a uma configuração 360° com zonas de visão escalonadas, permitirá aos visitantes desfrutar de vistas excepcionais de toda a baía. Desafiando os limites da inovação, a produção contará com a primeira integração do mundo de um revolucionário sistema de drones aquáticos juntamente com drones aéreos de última geração, criando coreografias impressionantes que decorrem em simultâneo no céu e na água.

Esta nova produção convidará todos os visitantes a mergulhar na história e embarcar na sua própria viagem heróica, inspirada na coragem e determinação de histórias da Disney Animation, como *Mulan*, *Hércules*, *Vaiana* e *Zootrópolis*, da Pixar como *Up*, e no Universo Marvel.

Este espetáculo combinará uma encenação envolvente com efeitos de última geração para criar uma experiência única na Disneyland Paris. Os visitantes desfrutarão de uma proximidade sem precedentes com uma grande variedade de elementos, como telas de água, fontes coreografadas, projeções em grande escala, iluminação dinâmica, efeitos especiais e pirotecnia. Como peça central, uma coreografia aérea única no mundo, composta por 379 drones e realizada em colaboração com o fornecedor oficial de tecnologia Dronisos, iluminará o céu e a água com formações complexas e uma composição deslumbrante. Para o novo espetáculo, foi desenvolvida exclusivamente uma nova tecnologia de drones aquáticos, um exemplo do contínuo esforço do resort pela inovação na área do entretenimento.

A experiência ganhará vida ao som de uma poderosa banda sonora, gravada por uma orquestra de 90 músicos. Com novos arranjos das famosas canções da Disney, a composição inclui uma adaptação original de *How Far I'll Go (Onde Irei Ter)* de *Vaiana*, bem como um hino completamente novo criado para o espetáculo, "We Can Be Heroes". Em conjunto, estes elementos apresentarão uma combinação sem precedentes de tecnologia, arte e narrativa, tornando a produção um novo marco no entretenimento noturno da Disney.

Nos próximos meses, a equipa de entretenimento realizará vários ensaios extensivos para aperfeiçoar a coreografia de drones aéreos e aquáticos, combinada com efeitos especiais de última geração, o que garantirá uma experiência impressionante desde o início da expansão.

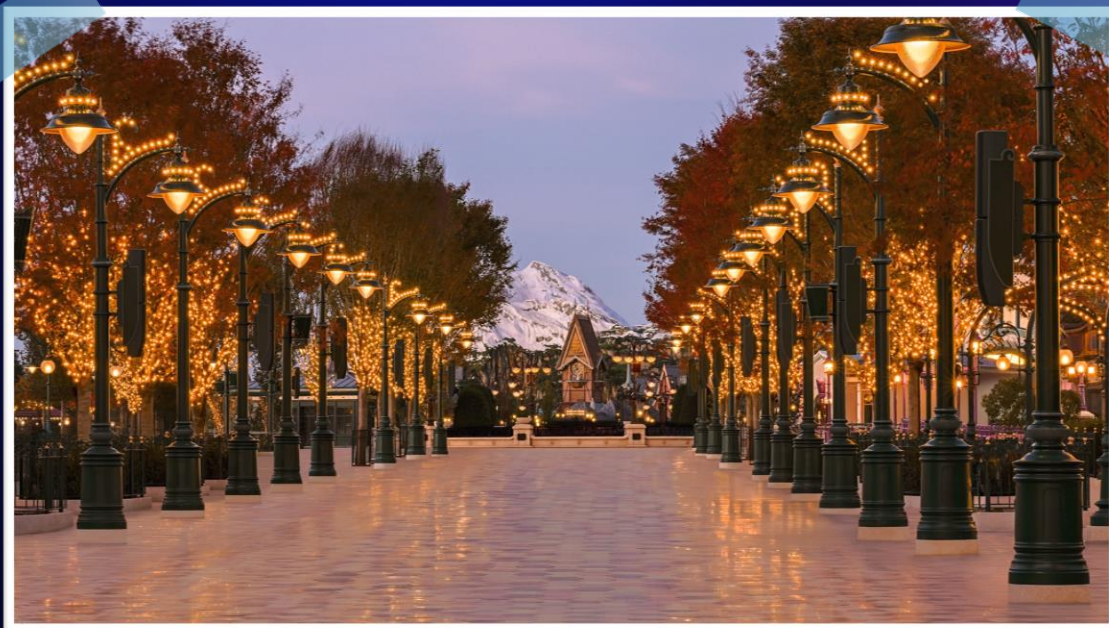
\*À hora de encerramento do Parque



## ADVENTURE WAY: A NOVA AVENIDA PRINCIPAL DO DISNEY ADVENTURE WORLD



Como um verdadeiro prelúdio das experiências do Disney Adventure World, a Adventure Way vai ligar a World Premiere Plaza e os seus inúmeros espetáculos teatrais às diferentes zonas do Parque: Marvel Avengers Campus, Worlds of Pixar e World of Frozen. Esta nova avenida principal contará com uma atração totalmente nova, uma ampla oferta gastronómica com 14 experiências culinárias, exuberantes espaços verdes perfeitos para relaxar e uma grande variedade de entretenimento.



### A NOVA ATRAÇÃO: RAIPONCE TANGLED SPIN



A Adventure Way vai receber a *Raiponce Tangled Spin*, uma nova atração familiar inspirada no filme de animação da Disney, *Entrelaçados*. Idealizada para sonhadores de todas as idades, esta atração dará vida a um dos momentos mais emblemáticos do filme: o *Festival das Lanternas*.

Sentados em gôndolas refinadamente esculpidas, os visitantes vão girar com elegância sob um céu iluminado por lanternas flutuantes, rodeados por pinturas a fresco que retratam as aventuras da Rapunzel. Acompanhados pela legendária música do filme, incluindo *"I See the Light (Eu Vejo a Luz)"*, os visitantes vão girar e rodopiar, imersos na atmosfera romântica do Festival. Mandy Moore, a voz original de Rapunzel, gravou os áudios da atração, o que lhe confere um toque ainda mais autêntico.

## UMA EXPERIÊNCIA CULINÁRIA COM AS PRINCESAS DISNEY



Antes de continuar as suas aventuras no Disney Adventure World, os visitantes poderão relaxar e desfrutar uma deliciosa refeição no novo restaurante com serviço de mesa localizado na Adventure Way: o *The Regal View Restaurant & Lounge*. Este elegante restaurante irá receber os visitantes para o pequeno-almoço, almoço e jantar num ambiente requintado, decorado com cortinados bordados, tapeçarias florais, molduras de madeira delicadas e murais impressionantes que ilustram Princesas Disney como a Branca de Neve, a Tiana, a Vaiana e muitas outras.

Os visitantes também vão ter a oportunidade de conhecer algumas dessas Princesas Disney, como a Bela (A Bela e o Monstro), a Mérida (Brave), a Jasmine (Aladdin), a Aurora (A Bela Adormecida), a Mulan (Mulan) ou a Ariel (A Pequena Sereia), para viverem juntos momentos inesquecíveis. Algumas Princesas, como a Aurora ou a Ariel, vão usar vestidos impressionantes nunca antes vistos na Disneyland Paris.

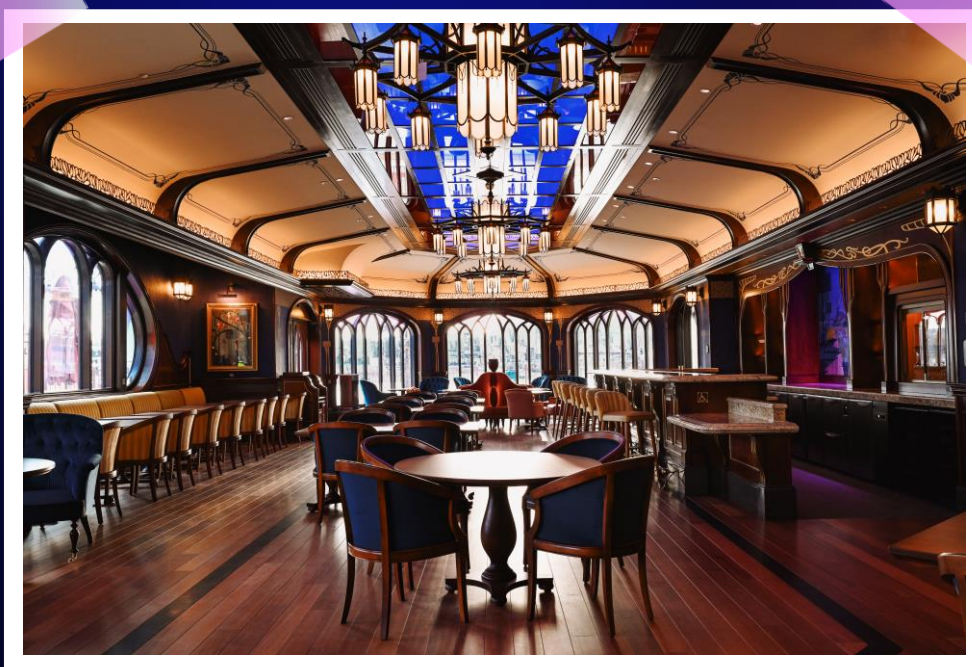
Cada detalhe deste restaurante foi meticulosamente pensado pelos Imagineers, como os pratos decorativos que refletem o mundo de cada Princesa Disney. Estes foram feitos à mão pela Royal Delft, o conceituado fabricante holandês de porcelana e fornecedor oficial da família real holandesa. A magnífica cobertura sobre a entrada do restaurante foi criada pelas oficinas Schaffner da Alsácia, cuja experiência em ferraria artística remonta ao início do século XIX. Este novo restaurante também terá algumas mesas com uma vista maravilhosa para a Adventure Bay, tornando-o o local perfeito para desfrutar de um jantar enquanto se admira o *Disney Cascade of Lights*, o novo espetáculo noturno que iluminará o Disney Adventure World. O chef e a equipa de cozinha estão a finalizar o menu para garantir que se alinha harmoniosamente com este novo e excecional ambiente.



## O PRIMEIRO BAR DENTRO DOS PARQUES



*The Regal View Lounge*, o primeiro bar situado dentro dos dois Parques da Disneyland Paris, vai oferecer aos visitantes uma pausa relaxante num espaço luminoso decorado com os tons azuis da realeza. Um elegante balcão de madeira com detalhes dourados presidirá a sala, rodeado por pinturas e ilustrações que homenageiam os queridos animais companheiros das Princesas Disney, como Heihei (*Vaiana*), Pascal (*Entrelaçados*) e Mushu (*Mulan*). Os visitantes poderão degustar um cocktail exclusivo ou explorar uma variedade de bebidas inspiradas nas personalidades das Princesas Disney, tudo isso enquanto desfrutam de uma vista impressionante sobre o lago e o World of Frozen, acompanhados por interpretações ao piano dos clássicos da Disney.



## MAIS SABORES PARA DESCOBRIR

No Disney Adventure World, os visitantes irão embarcar numa viagem culinária repleta de criatividade, inovação e descobertas. Os 14 pontos de restauração localizados ao longo da Adventure Way vão oferecer propostas novas e exclusivas na Disneyland Paris. *La Terrasse Panoramique* irá convidar os visitantes a desfrutar de bread bowls, New York rolls e uma seleção de bebidas quentes. O *Café Luminosity* apresentará um conceito original de cachorros-quentes com quatro receitas exclusivas, complementadas com doces como rolos de canela. Para completar a experiência, três quiosques, cinco barraquinhas e vários carrinhos móveis estarão alinhados na área, oferecendo diversas criações como brioches recheados, waffles de batata recheados e deliciosas sobremesas inspiradas nas Princesas Disney.

## JARDINS POÉTICOS E ENTRETENIMENTO



O Adventure Way também contará com jardins temáticos que prestarão homenagem a algumas das histórias mais queridas da Disney e da Pixar, combinando natureza e poesia. Visitantes de todas as idades poderão passear por áreas de jardim relaxantes, como o Tangled Garden ou o Toy Story Garden, este último decorado com duas estátuas monumentais de Woody e Jessie. Árvores e arbustos cuidadosamente aparados em forma de brinquedos criarão uma paisagem divertida que conduzirá naturalmente à Toy Story Playland.

No *The Gazebo Garden*, os visitantes poderão desfrutar de momentos de tranquilidade num ambiente de estilo inglês, com estátuas de bronze em homenagem aos filmes de animação da Disney inspirados em histórias clássicas britânicas, como Winnie the Pooh, Peter Pan e 101 Dálmatas. Ao longo do ano, este jardim ganhará vida com música: o Encontro musical com Rapunzel e Flynn na primavera; Mary Poppins e a Pearly Band no verão; a Festa Latina de Miguel no outono; e, a partir de novembro de 2026, encontros com outras Personagens icônicas da Disney.

A *Disney Marching Band*, uma animada banda musical dirigida pela Minnie Mouse e seus 12 músicos de percussão e metais, desfilará pela Adventure Way, encantando os visitantes com versões pop modernas de músicas da Disney, Pixar e Marvel, adicionando um toque festivo a um passeio que por si só já é mágico.

## UMA BANDA SONORA À MEDIDA

Ao entrar na Adventure Way, os visitantes serão recebidos com uma nova banda sonora composta especialmente para este passeio. Esta música original de 40 minutos, gravada nos legendários Abbey Road Studios, proporcionará aos visitantes um interlúdio verdadeiramente mágico no coração do Disney Adventure World.



# O FUTURO DO DISNEY ADVENTURE WORLD JÁ ESTÁ A GANHAR FORMA



«A Disneyland nunca estará concluída. Continuará a crescer enquanto houver imaginação no mundo».  
- Walt Disney.

A partir de 29 de março de 2026, o Disney Adventure World oferecerá aos visitantes uma viagem imersiva repleta de aventuras. Mas a história não termina aí: a Disneyland Paris já está a preparar os próximos capítulos desta história mágica, sempre guiada pelo objetivo de enriquecer a experiência dos visitantes.



## UMA NOVA ATRAÇÃO INSPIRADA EM *UP*

Em breve, uma atração para toda a família inspirada no mundo de *Up*, da Pixar, irá juntar-se à Adventure Way. Este carrossel voador irá adicionar movimento e energia ao passeio, oferecendo às famílias mais uma experiência fantástica para desfrutarem juntas.

## UM MUNDO IMERSIVO INSPIRADO NO *REI LEÃO*

Mais adiante, o Disney Adventure World dará as boas-vindas à primeira área temática do mundo dedicada ao *Rei Leão*, um dos filmes da Disney Animation mais queridos em todo o mundo e especialmente na Europa. Este novo universo, cuja construção começou no outono de 2025, contará com uma grande atração que combinará emoções aquáticas com figuras Audio-Animatronics® de última geração, mergulhando os visitantes nas Pride Lands para acompanhar as aventuras de Simba, acompanhadas pelas canções inesquecíveis da obra-prima de 1994.



# INFORMAÇÃO PRÁTICA



## ESTADIAS E HOTÉIS

Para prolongar a experiência imersiva do Disney Adventure World, os visitantes poderão hospedar-se num dos Hotéis temáticos já existentes no destino e deixar-se envolver pelas histórias da Disney Animation, Pixar e Marvel. O emblemático Disneyland Hotel mergulha as famílias nos contos da realeza Disney, incluindo Frozen. O Disney Hotel New York – The Art of Marvel celebra a arte e o talento artístico que caracterizam o universo Marvel. O Disney Hotel Cheyenne e o Disney Hotel Santa Fe oferecem aventuras como nos filmes Toy Story e Cars da Pixar. A estadia num destes Hotéis também permitirá aos visitantes desfrutar plenamente dos dois Parques da Disneyland Paris e assistir aos dois espetáculos noturnos: *Disney Cascade of Lights* no Disney Adventure World e *Disney Tales of Magic* no Parque Disneyland.

## ENTRADAS

Visita [disneylandparis.com](https://disneylandparis.com) ou a aplicação móvel oficial da Disneyland Paris para planeares a tua viagem ao destino turístico número um da Europa. Aproveita o nosso calendário de preços a 16 meses e as nossas inúmeras opções de Entradas. Entre elas encontra-se a nossa gama de *Entradas com data marcada para vários dias* (visitas de 2, 3 ou 4 dias) que te permitem acesso ilimitado aos nossos 2 Parques e oferecem flexibilidade, uma vez que as Entradas são totalmente reembolsáveis se mudares de ideias até 3 dias antes da visita.

## UMA EXPERIÊNCIA INCLUSIVA PARA OS VISITANTES

No *World of Frozen*, assim como em todo o Disney Adventure World, será oferecido um serviço de audiodescrição, disponível em francês e inglês através da aplicação AudioSpot, para os visitantes com deficiência visual. As atrações *Raiponce Tangled Spin* e *Frozen Ever After* irão oferecer dispositivos de transferência disponíveis no embarque para ajudar os visitantes com deficiência. Estas iniciativas refletem o compromisso contínuo da Disneyland Paris em criar um ambiente acolhedor para todos.

## PERSONALIZA A TUA VISITA

Existem opções mágicas que podem melhorar o teu dia, como o Disney Premier Access\* para entrar mais rapidamente em certas atrações, incluindo *Frozen Ever After* e *Raiponce Tangled Spin*; zona reservada\*\* no novo espetáculo noturno *Disney Cascade of Lights* na Adventure Bay; ou acesso garantido a espetáculos musicais na *World Premiere Plaza*\*, como *Mickey and the Magician* ou *TOGETHER: a Pixar Musical Adventure*.

\*Mais informações sobre *World Premiere* e *World Premiere Plaza*: anúncios de 12 de abril de 2025.

## ACESSO AO DISNEY ADVENTURE WORLD / WORLD OF FROZEN

Para aceder ao Disney Adventure World, é necessário uma Entrada válida e o seu registo de data. Devido à elevada procura prevista, o acesso ao Parque e/ou ao World of Frozen pode estar sujeito a uma fila de espera específica se for atingida a lotação máxima. Este sistema permite-nos gerir a procura para que todos os visitantes desfrutem de uma experiência única nas melhores condições possíveis.

\*Quando as atrações *Frozen Ever After* e *Raiponce Tangled Spin* forem inauguradas, e por um período indeterminado, é possível que o acesso do Disney Premier Access não esteja disponível sem aviso prévio por motivos operacionais, ou que o Disney Premier One não esteja à venda.

\*\*Esta opção de pagamento estará disponível em quantidades limitadas, sujeita à disponibilidade. Tem em conta que, após a inauguração do espetáculo e por um período indeterminado, a área reservada poderá não estar disponível sem aviso prévio por motivos operacionais.



## **SOBRE A DISNEYLAND PARIS**

A Disneyland Paris abriu as suas portas em abril de 1992 e o seu contínuo desenvolvimento tornou-a o destino turístico número um da Europa, com mais de 375 milhões de visitas desde a sua inauguração. Hoje em dia, a Disneyland Paris é um destino que convida a uma estadia prolongada, com dois Parques temáticos, sete Hotéis Disney e o centro de entretenimento Disney Village®. É também um dos principais destinos integrados de turismo de negócios da Europa. A Disneyland Paris conta com 19 000 colaboradores, em mais de 500 profissões diferentes, com mais de 120 nacionalidades representadas.



**Para mais informações:**

Lorena Fernández-Pousa

[Lorena.fernandez.pousa@disney.com](mailto:Lorena.fernandez.pousa@disney.com)

Agueda Alvargonzález

[Agueda.alvargonzalez@disney.com](mailto:Agueda.alvargonzalez@disney.com)