



Polski Fundusz Rozwoju

# Program Pracowniczych Planów Kapitałowych w drodze do powszechnego uczestnictwa

Blisko 3 mln osób inwestuje w bezpieczną przyszłość, oszczędzając wspólnie z pracodawcą i państwem w PPK oraz PPE



Warszawa, 16 czerwca 2021 r.

# Kluczowe liczby i efekty wdrożenia Programu PPK



## 1 PPK to atrakcyjny benefit dla pracownika

Rzeczywista stopa zwrotu z inwestycji w PPK dla pracownika w 2020 r.

**80%-122%**

Średnia stopa zwrotu z funduszy PPK od powstania

**18,4%**



## 2 Program Emerytalny to standard na rynku pracy

Przedsiębiorstwa oferujące programy emerytalne

Na koniec maja 2021 r.

**268 tys.**

Procent pracujących, którzy mają możliwość skorzystania z programu emerytalnego w miejscu pracy

**68%**



## 3 Partycypacja w PPK

Partycypacja w PPK uwzględniając firmy z UOP:

**28,8%**

Partycypacja uwzględniając uczestników PPK i PPE:

**32,6%**

Liczba uczestników PPK i PPE:

**2,9 mln**

# Kluczowe liczby i efekty wdrożenia Programu PPK



## Rynek instytucji finansowych PPK

Średni koszt wynagrodzenia  
za zarządzanie funduszami  
PPK

**0,35%**

Ilość instytucji  
finansowych  
zarządzających PPK

**19**



## Plany dalszego upowszechniania PPK

Cele do 2025 roku:

1. 4,5-6 mln uczestników
2. Partycypacja na poziomie 40-50%



## PPK to największy program edukacji ekonomicznej w Polsce

**4,8 tys.**

przeprowadzonych szkoleń  
i wydarzeń edukacyjnych

**12 mln** osób

w efektywnym zasięgu  
kampanii PPK

**17 mln**

unikalnych odston strony  
mojePPK.pl



Polski Fundusz Rozwoju

# PPK to atrakcyjny benefit dla pracownika



## Średni zysk i stopa zwrotu pracownika z faktu uczestnictwa w PPK w 2020 r.:

	FZD 2025	FZD 2030	FZD 2035	FZD 2045	FZD 2045	FZD 2050	FZD 2055	FZD 2060
Średni zysk uczestnika PPK (w PLN)	1 215	1 304	1 382	1 400	1 459	1 461	1 458	1 468
Średnia stopa zwrotu uczestnika PPK (w %)	84%	90%	95%	97%	101%	101%	101%	101%

*„PPK jako inwestycja przyniosła w 2020 r. uczestnikom rzeczywistą stopę zwrotu od 80% do 122%.”*



# PPK to pewny sposób oszczędzania na cele emerytalne w niepewnych czasach

## Kalkulacja zysku osiągniętego przez uczestnika PPK dla FZD 2025 w okresie od 01.12.2019 do 27.05.2021

Wynagrodzenie brutto pracownika:	<b>5 300 zł</b>
Wpłata do PPK od pracownika:	<b>2%</b> (łącznie <b>1 908 zł</b> )
Wpłata do PPK od pracodawcy:	<b>1,5%</b> (łącznie <b>1 431 zł</b> )
Wpłata do PPK od Państwa:	<b>490 zł</b>

**Łączna suma wpłat  
pracownika**  
**1908 zł**

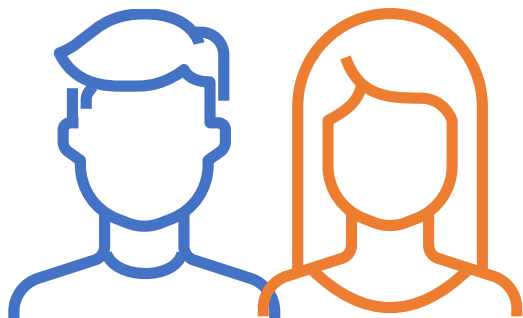
**Łączny stan aktywów  
w PPK (uwzględniając  
stopę zwrotu):**  
**4077 zł**

**Łączny zwrot na inwestycji w PPK**  
(wpłaty pracodawcy i państwa oraz zwrot  
z inwestycji) **z perspektywy pracownika:**  
**2 168 zł**

**Stopa zwrotu na inwestycji w PPK**  
(wpłaty pracodawcy i państwa oraz zwrot  
z inwestycji) **dla pracownika (narastająco):**  
**114%**

Źródło: PFR Portal PPK

# PPK to program, w którym możesz zyskać dwa razy więcej, niż sam wpłacisz



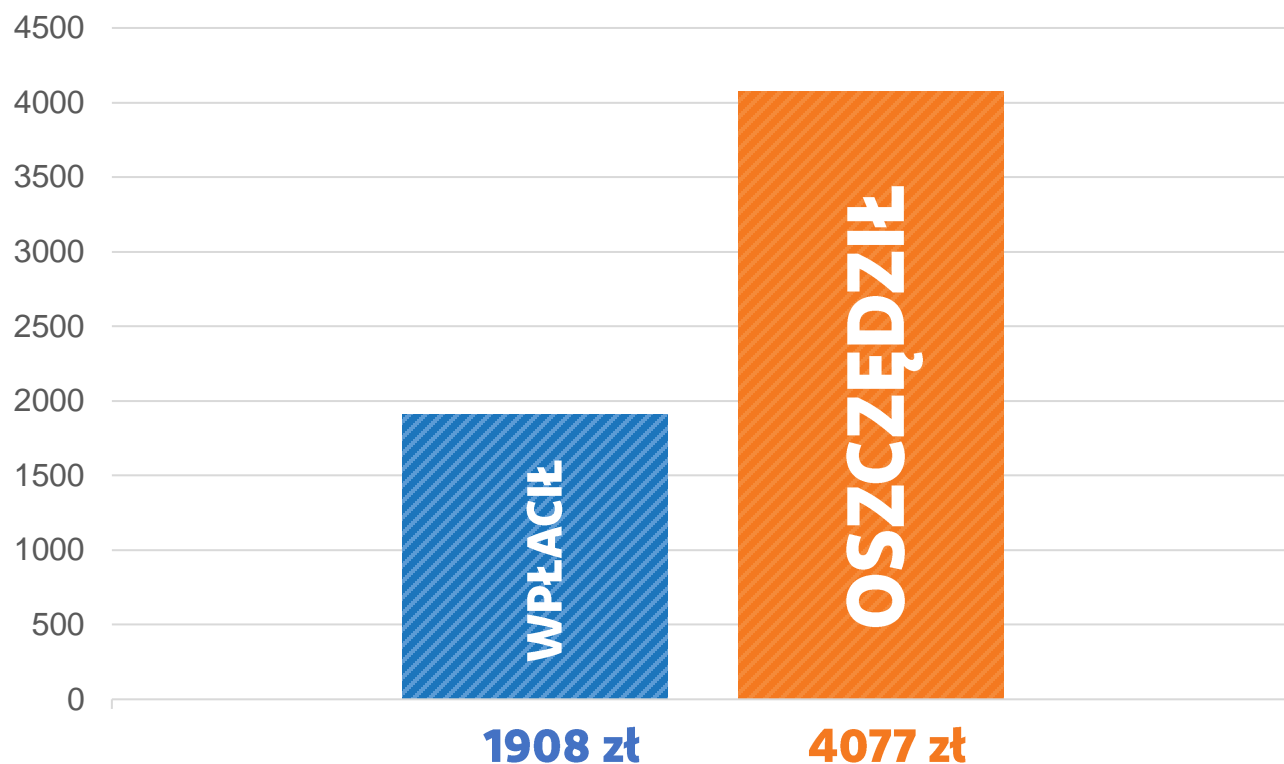
Uczestnik oszczędzał od 1 grudnia 2019 r. w PPK

Łącznie wpłacił na swoje konto: **1908 zł**

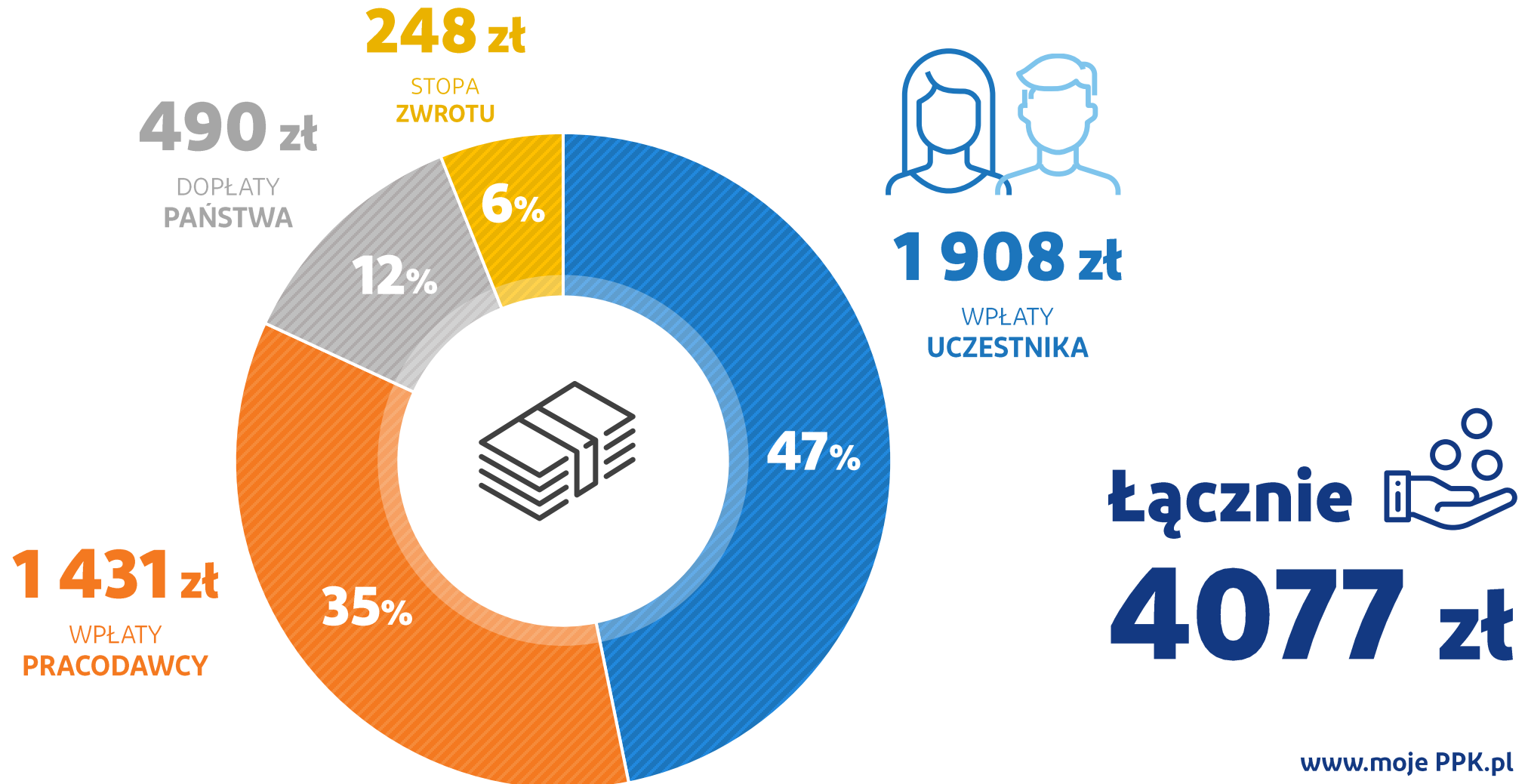
Dzisiaj na swoim koncie PPK ma: **4077 zł**

**To o 114% więcej niż wpłacił**

## Kalkulacja oszczędności uczestnika PPK



# Średnio do każdej wpłaconej złotówki pracownik otrzymuje drugą w formie dopłat







Polski Fundusz Rozwoju

# Program emerytalny standardem na rynku pracy w Polsce



# Program emerytalny standardem na rynku pracy



Pracownicy zatrudnieni w firmach oferujących programy PPK i PPE

**8,92 mln**



Przedsiębiorstwa oferujące programy emerytalne

**267 579**



Procent pracujących, którzy mają możliwość skorzystania z programu emerytalnego w miejscu pracy

**68%**

# Liczba firm i instytucji z aktywnym programem PPK po IV etapie

Etap PPK	Liczba firm ogółem (ZUS)	Liczba firm z aktywną UOZ	Liczba firm z PPE	Liczba firm z aktywną UOP	Liczba firm bez UOZ i PPE	Zatrudnienie w firmach bez UOZ i PPE
I	4172	3929	470	3842	19	12 225
II	20 399	19 828	835	15 976	282	15 077
III	39 505	38 814	360	18 321	1817	40 142
IV	874 809	202 994	349	56 801	678 536	2 249 221
<b>RAZEM</b>	<b>938 885</b>	<b>265 565</b>	<b>2014</b>	<b>94 940</b>	<b>680 654</b>	<b>2 316 000</b>

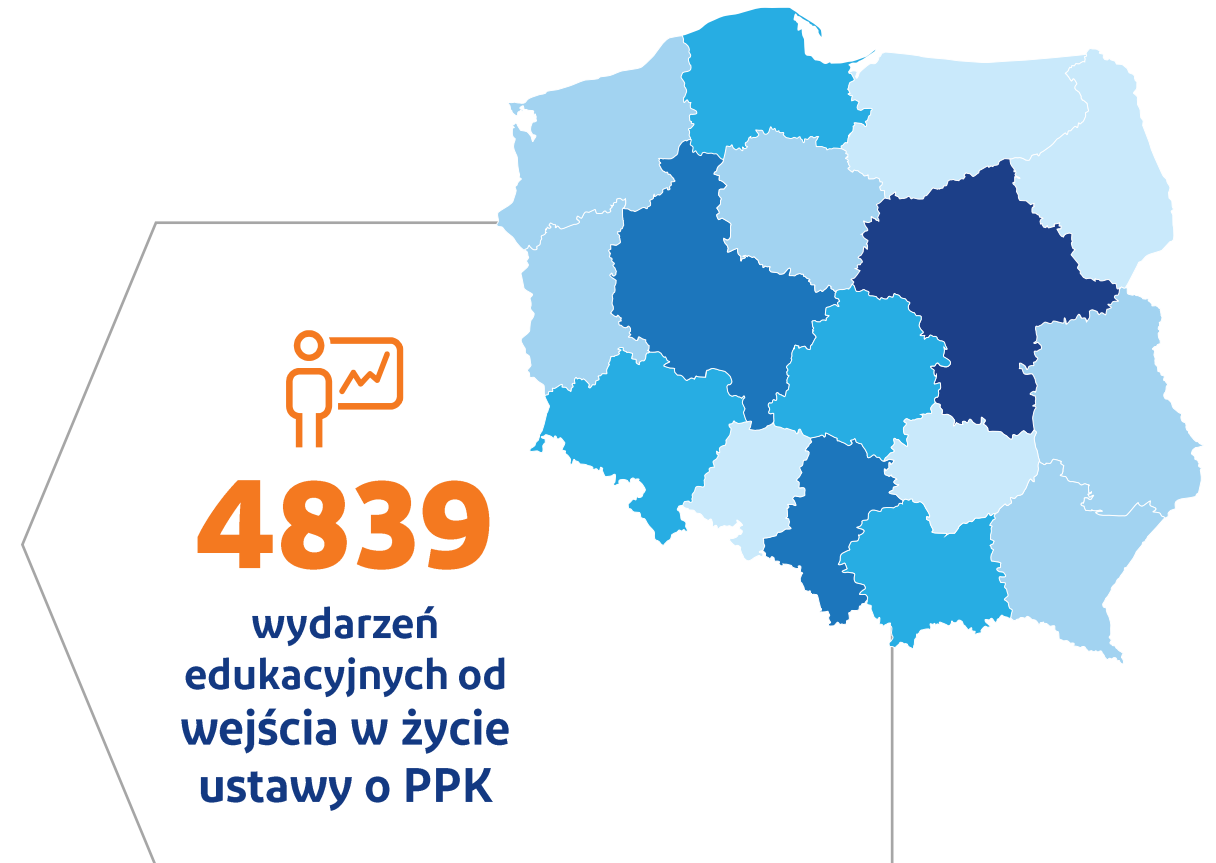
## Liczba pracowników firm i instytucji z IV etapu wdrożenia

**80%** mikrofirm z IV etapu, które nie zawarły UOZ to firmy zatrudniające do 4 pracowników.

Liczba pracowników	Liczba firm	Udział %
1	286 359	41,9%
2	135 586	19,8%
3	78 714	11,5%
4	50 373	7,4%
...	...	...
<b>Razem firmy do 4 pracowników</b>	<b>551 032</b>	<b>80,6%</b>

## Aktywność szkoleniowo konferencyjna

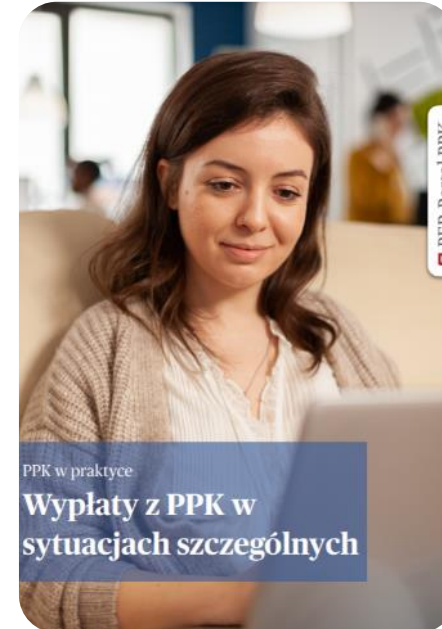
- o liczba szkoleń i konferencji: **4 839**
- o liczba uczestników: **183 232**
- o większość szkoleń to wydarzenia online: **2536**
- o liczba podmiotów: **12 179**
- o wielkość zatrudnienia w przeszkolonych firmach: **2 312 761** pracowników



Dane PFR Portal PPK – stan na 21.05.2021r.

# Upowszechnianie wiedzy o PPK

- **449 webinarów** dla przedstawicieli jednostek sektora finansów publicznych.
- Poradniki i materiały edukacyjne, m.in:
  - ✓ Jak utworzyć PPK krok po kroku
  - ✓ Wyплаты z PPK w sytuacjach szczególnych
  - ✓ PPK dla obcokrajowców
  - ✓ PPK w sektorze publicznym





**Marzena Szota**

Dyrektor Działu Zarządzania Zasobami Ludzkimi  
Doosan Babcock Energy Polska S.A.



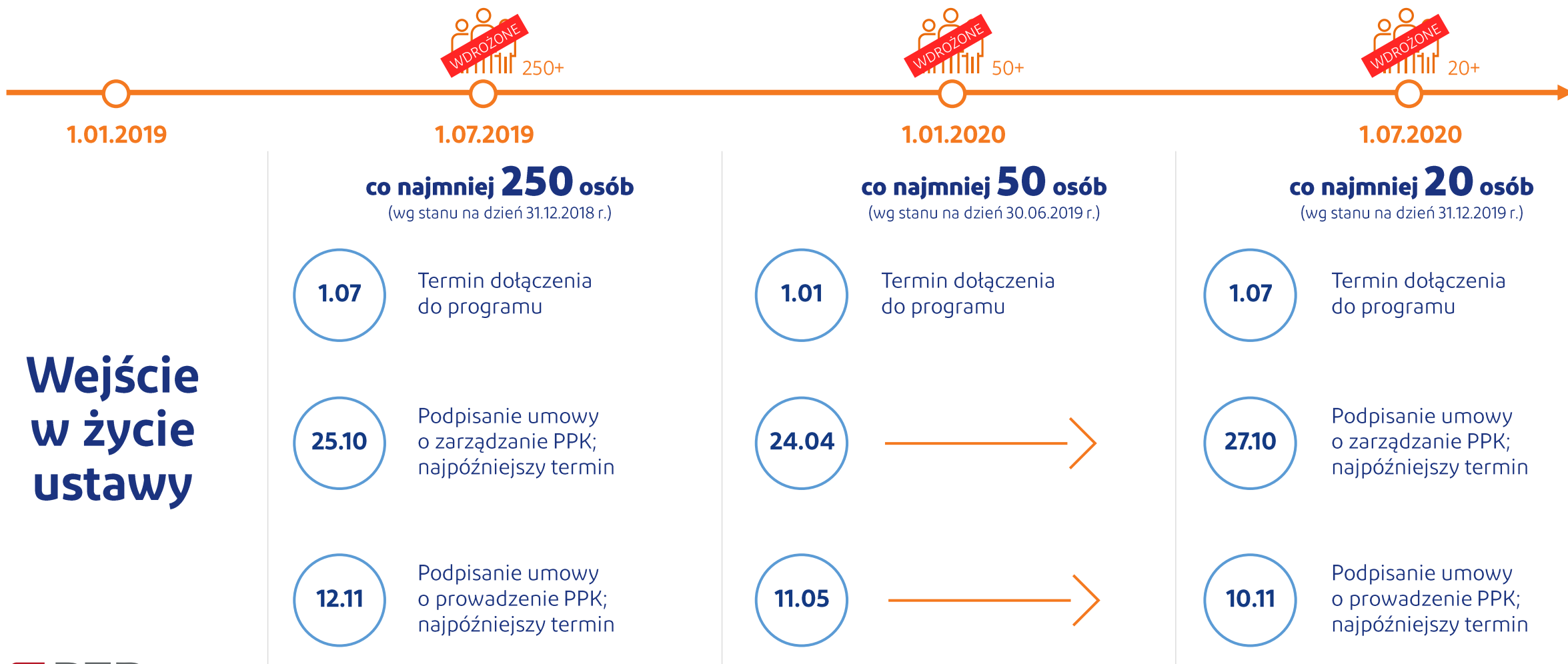
Polski Fundusz Rozwoju

# Uczestnictwo pracowników w PPK





# Terminy wdrożenia PPK



**Wejście  
w życie  
ustawy**

# Terminy wdrożenia PPK



1.01.2021

## Pozostałe podmioty zatrudniające

1.01

Termin dołączenia  
do programu

23.04

Podpisanie umowy  
o zarządzanie PPK;  
najpóźniejszy termin

10.05

Podpisanie umowy  
o prowadzenie PPK;  
najpóźniejszy termin

## Jednostki sektora finansów publicznych

1.01

Termin dołączenia  
do programu

26.03

Podpisanie umowy  
o zarządzanie PPK;  
najpóźniejszy termin

10.04

Podpisanie umowy  
o prowadzenie PPK;  
najpóźniejszy termin

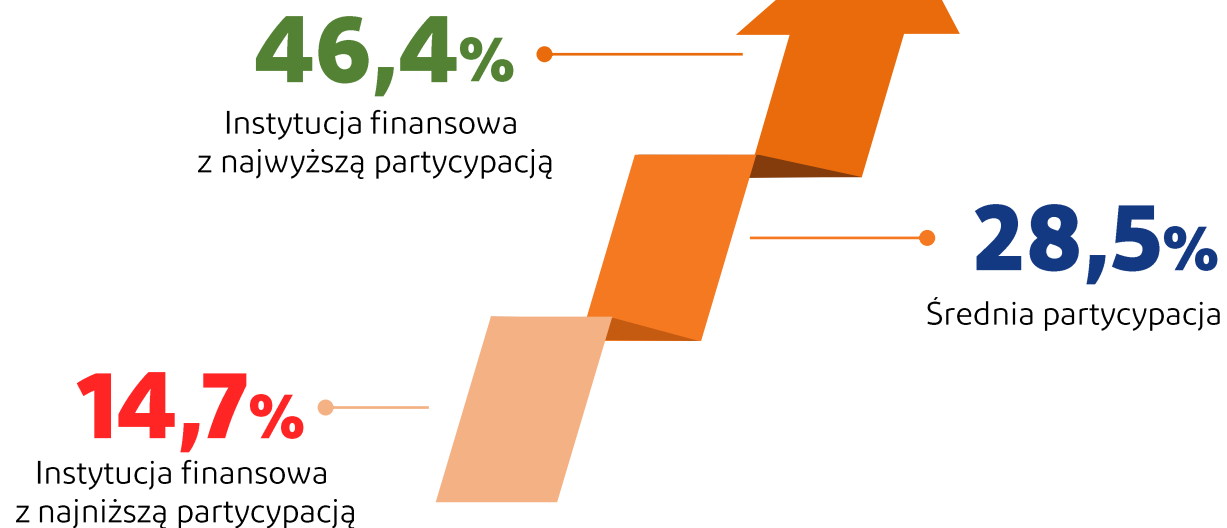
# Partycypacja w PPK

Etap PPK	Pracownicy w firmach z aktywnym PPK (UOP)	Pracownicy w firmach z aktywnym PPK i PPE	Uczestnicy PPK	Uczestnicy PPK i PPE	Partycypacja w PPK uwzględniając firmy z UOP	Partycypacja uwzględniając uczestników PPK i PPE
<b>I</b>	2 933 424	3 673 968	1 202 707	1 684 060	41,0%	<b>45,8%</b>
<b>II</b>	1 698 052	1 835 593	360 361	449 762	21,2%	<b>24,5%</b>
<b>III</b>	577 249	594 597	123 998	135 274	21,5%	<b>22,8%</b>
<b>IV</b>	2 804 737	2 852 382	617 312	648 281	22,0%	<b>22,7%</b>
<b>Razem</b>	<b>8 013 462</b>	<b>8 956 539</b>	<b>2 304 378</b>	<b>2 917 378</b>	<b>28,8%</b>	<b>32,6%</b>

## Partycypacja w IV etapie PPK

Etap PPK	Sektor	Pracownicy w firmach z aktywnym PPK (UOP)	Pracownicy w firmach z aktywnym PPK i PPE	Uczestnicy PPK	Uczestnicy PPK i PPE	Partycypacja w PPK uwzględniając firmy z UOP	Partycypacja uwzględniając uczestników PPK i PPE
<b>IV</b>	Prywatne	732 186	743 942	211 621	221 333	29,2%	<b>29,8%</b>
<b>IV</b>	Publiczne	2 072 551	2 108 438	404 162	426 946	19,5%	<b>20,2%</b>
<b>Razem</b>		<b>2 804 737</b>	<b>2 852 379</b>	<b>617 312</b>	<b>648 280</b>	<b>22,0%</b>	<b>22,7%</b>

# Partycypacja według instytucji finansowych




# Branże z najwyższą partycypacją w PPK

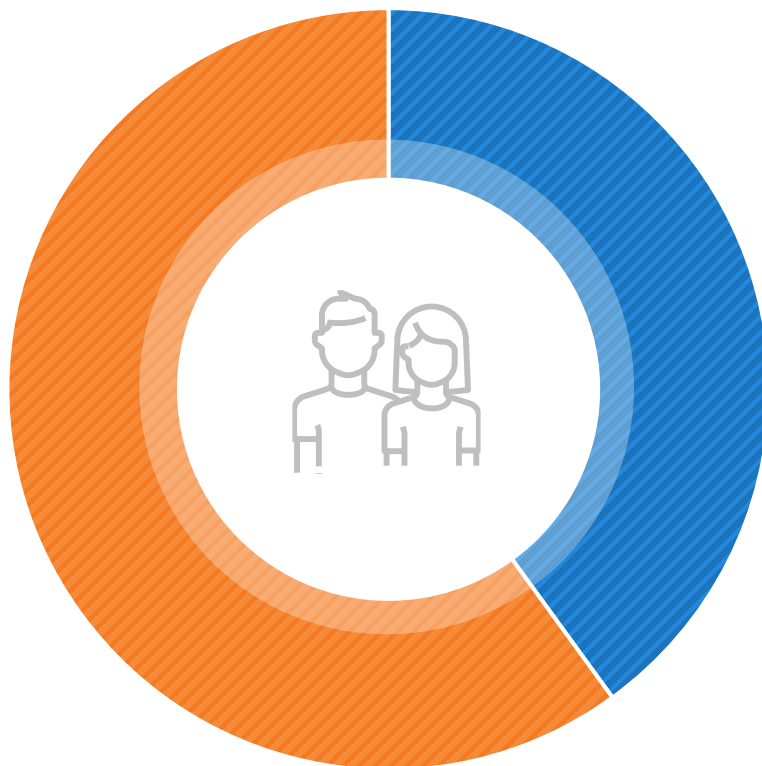
Sekcja	Sekcja PKD	Liczba zatrudnionych	Partycypacja PPK uwzględniając firmy z UOP
Sekcja <b>K</b>	Działalność finansowa i ubezpieczeniowa	190 390	<b>58,4%</b>
Sekcja <b>J</b>	Informacja i komunikacja	233 251	<b>46,1%</b>
Sekcja <b>I</b>	Działalność związana z zakwaterowaniem i usługami gastronomicznymi	92 028	<b>38,7%</b>
Sekcja <b>M</b>	Działalność profesjonalna, naukowa i techniczna	293 147	<b>38,5%</b>
Sekcja <b>D</b>	Wytwarzanie i zaopatrywanie w energię elektryczną, gaz, parę wodną, gorącą wodę i powietrze do układów klimatyzacyjnych	29 016	<b>34,4%</b>
Sekcja <b>G</b>	Handel hurtowy i detaliczny; naprawa pojazdów samochodowych, włączając motocykle	1 055 075	<b>33,9%</b>
Sekcja <b>H</b>	Transport i gospodarka magazynowa	431 595	<b>33,8%</b>


# Branże z najniższą partycypacją w PPK

Sekcja	Sekcja PKD	Liczba zatrudnionych	Partycypacja PPK uwzględniając firmy z UOP
Sekcja Q	Opieka zdrowotna i pomoc społeczna	633 446	<b>18,7%</b>
Sekcja P	Edukacja	972 390	<b>19,3%</b>
Sekcja A	Rolnictwo, leśnictwo, łowiectwo i rybactwo	122 960	<b>20,7%</b>
Sekcja E	Dostawa wody; gospodarowanie ściekami i odpadami oraz działalność związana z rekultywacją	115 690	<b>21,9%</b>
Sekcja L	Działalność związana z obsługą rynku nieruchomości	95 167	<b>22,6%</b>
Sekcja R	Działalność związana z kulturą, rozrywką i rekreacją	103 897	<b>22,7%</b>
Sekcja O	Administracja publiczna i obrona narodowa	543 723	<b>22,7%</b>

# Dane demograficzne uczestników PPK

  
**57%**  
MĘŻCZYŻNI



  
**43%**  
KOBIECY

Średnia wieku  
**39,41**



## Uczestnicy PPK innej narodowości niż polska:

- ukraińska **44,4 tys.**
- białoruska **4,4 tys.**
- hinduska **1,4 tys.**
- rumuńska **1,3 tys.**
- rosyjska **1,2 tys.**
- włoska **1,0 tys.**



# Ponad 470 tys. osób przystąpiło do PPK po terminie UOP

Etap	Liczba otwartych rachunków po terminach UOP
I	350 298
II	40 189
III	22 362
IV	60 420

# Rynek instytucji finansowych prowadzących PPK

# Niskie koszty zarządzania funduszami PPK

W programie PPK  
uczestniczy obecnie

**19 rynkowych  
podmiotów**

## Niskie koszty

Średnia wysokość wynagrodzenia  
za zarządzanie waha się od 0,24%  
dla funduszy 2020 do wysokości  
0,42% dla 2065.

Średni koszt wynagrodzenia  
za zarządzanie funduszami PPK

**0,35%**



## Wartość aktywów zgromadzonych w PPK rośnie

Od początku istnienia fundusze  
PPK zarobiły łącznie

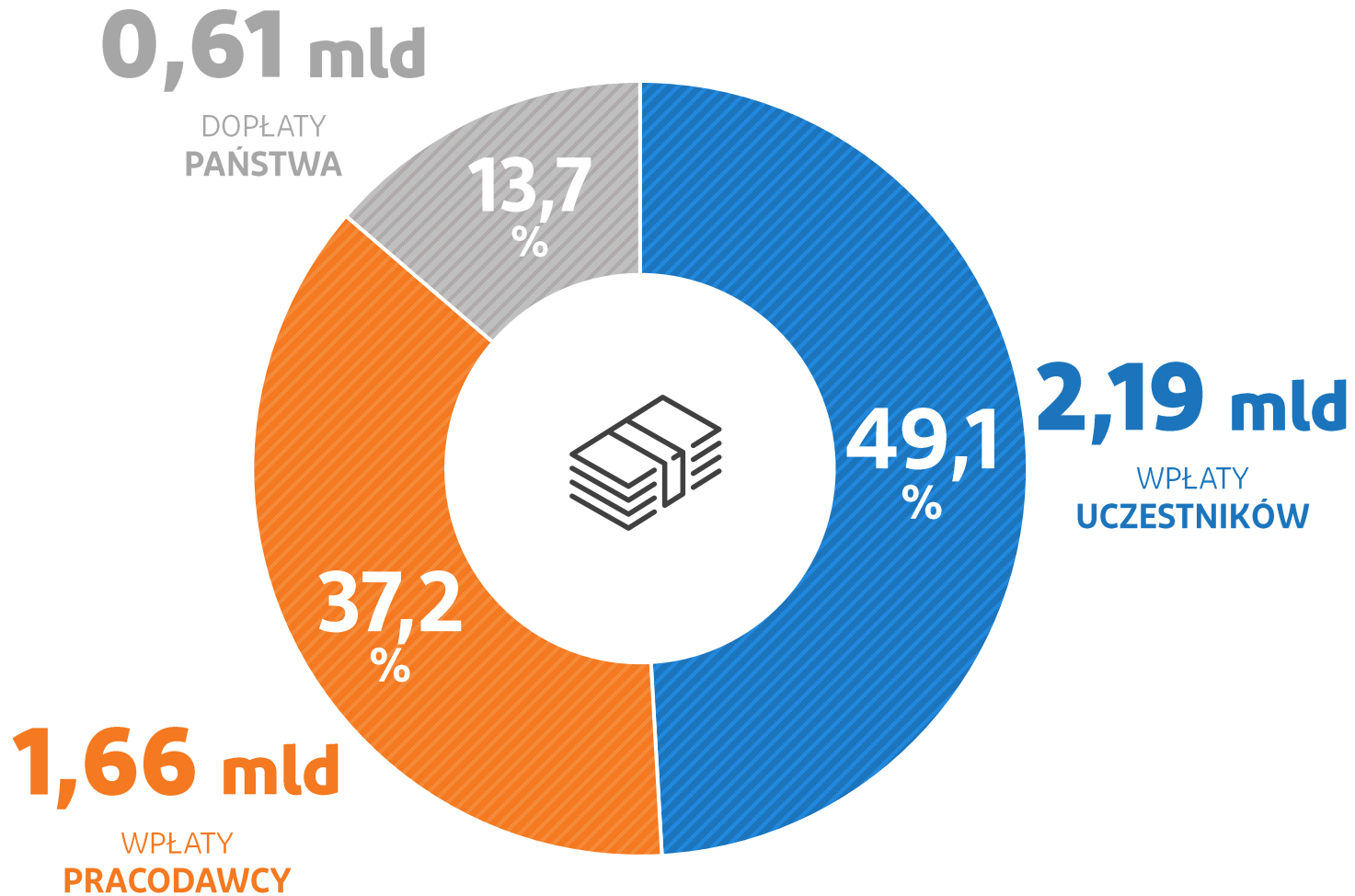
**565 mln zł**



**4,46 mld zł**  
Suma wpłat do PPK

**5,02 mld zł**  
wartość aktywów  
zgromadzonych w PPK

# Aktywa PPK w zależności od źródła wpłat



## Fundusze PPK zwiększają zyski

**Wszystkie fundusze zdefiniowanej daty (FZD) w ramach PPK odrobiły straty po spadkach spowodowanych pandemią.**

### Stopy zwrotu w danym okresie (nie annualizowane)

FZD	05.2020	06	07	08	09	10	11	12.2020	01.2021	02	03	04.2021	Narastająco
2025	1,54%	0,65%	0,92%	0,54%	-0,23%	-0,50%	3,00%	1,57%	0,29%	-0,43%	0,76%	0,61%	9,42%
2030	1,90%	1,21%	1,26%	1,23%	-0,82%	-1,76%	5,89%	3,02%	0,24%	-0,14%	1,53%	1,40%	13,87%
2035	2,24%	1,66%	1,60%	1,74%	-1,30%	-2,68%	8,07%	4,16%	0,19%	0,10%	2,21%	2,12%	17,85%
2040	2,30%	1,76%	1,64%	1,85%	-1,52%	-2,92%	8,60%	4,44%	0,18%	0,19%	2,37%	2,29%	18,77%
2045	2,54%	2,09%	2,00%	2,18%	-1,66%	-3,56%	10,31%	5,28%	0,22%	0,25%	2,79%	2,74%	21,80%
2050	2,56%	2,18%	1,99%	2,20%	-1,80%	-3,54%	10,28%	5,33%	0,16%	0,30%	2,85%	2,78%	21,70%
2055	2,56%	2,07%	2,03%	2,20%	-1,78%	-3,51%	10,16%	5,28%	0,20%	0,25%	2,81%	2,77%	21,34%
2060	2,43%	2,10%	2,06%	2,25%	-1,77%	-3,25%	10,05%	5,43%	0,20%	0,18%	2,80%	2,73%	22,65%



Polski Fundusz Rozwoju

# PPK to największy program edukacji ekonomicznej w Polsce





## Ogólnopolska kampania reklamowa PPK „Zostałeś? Zyskałeś!”

przedstawiająca korzyści wynikające z pozostania w PPK oraz prezentująca rzeczywiste efekty oszczędzania osiągnięte przez uczestników PPK, którzy dzielą się swoją historią.

### Działania:

- reklama w telewizji ogólnopolskiej
- kampania radiowa
- kampania online
- działania edukacyjne





Stała obecność PPK  
w mediach społecznościowych  
i tradycyjnych.

moje\_ppk

PPK  
Ja zostaję!  
Zostałam zyskałam

Dowiedz się więcej

Zostałam zyskałam

Pracownicze Plany Kapitałowe PFR

Ten post budzi większe zainteresowanie niż 90% Twoich ostatnich postów. Promuj go, aby dotrzeć do szerszego grona odbiorców. [Zobacz statystyki](#)

Lubi to salon24.pl i 13 innych użytkowników

moje\_ppk Poznajcie Sylwię, która została w PPK. Na swoim rachunku #PPK zgromadziła 2 razy więcej niż sama wpłaciła, a jej fundusz wypracował prawie 10% zysku w ciągu roku!



**Potrójna moc oszczędzania**  
**O czym warto pamiętać na ostatnim etapie wdrażania pracowniczych planów kapitałowych?**

Pracownicze plany kapitałowe (PPK) powoli stają się standardem w firmach. Właśnie ruszył ostatni etap ich wdrożenia. Obejmuje on z sektora prywatnego oraz cały sektor publiczny. Czasu na de-

**PPK czyli dobrowolny, prywatny system oszczędzania**

Dla kogo są Pracownicze Plany Kapitałowe? Dla tych, którzy chcą odkładać pieniądze na emeryturę. Ale także i dla tych, którzy chcą gromadzić pieniądze na tzw. czarną godzinę.

Pracownicze Plany Kapitałowe

5 dni

PPK to system oszczędzania na przyszłość – oparty na sprawdzonych światowych rozwiązaniach.

MOJEPPK.PL  
Zostań w PPK

Więcej informacji

15,9 tys. wyświetleń

Lubię to! Skomentuj Udostępnij

**PRACOWNICZE  
PLANY KAPITAŁOWE  
- mądre oszczędzanie**

PPK to wygodne rozwiązanie, które jest korzystniejsze niż standardowe konto oszczędnościowe, a do tego daje możliwość wypłaty środków w każdym momencie – nie tylko na emeryturze.

[www.mojePPK.pl](http://www.mojePPK.pl)

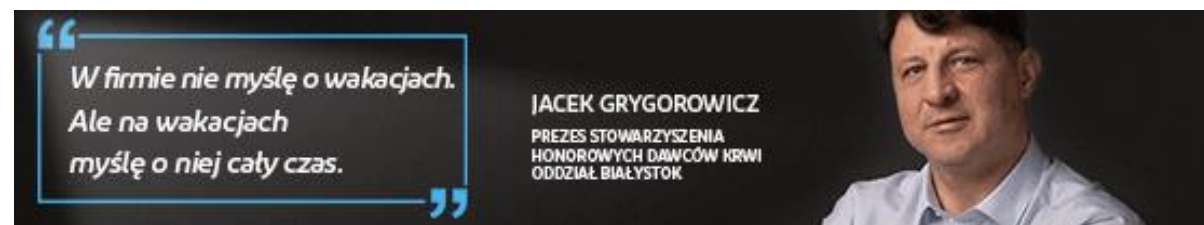


## Kampania reklamowa PPK skierowana do pracodawców

z przedsiębiorcami, którzy wspierają swoich pracowników w oszczędzaniu w Pracowniczych Planach Kapitałowych

### Działania:

- kampania online
- kampania radiowa



Zasięg 3+:

**2,5 mln osób**

## Aktywność na stronie mojePPK.pl:

- o liczba odston: **16,77 mln**
- o liczba użytkowników: **4,6 mln**
- o liczba pobrań plików: **1,74 mln**
- o liczba odston kalkulatorów: **1,9 mln**
- o liczba pobranych ofert Instytucji Finansowych: **180 tys.**





Polski Fundusz Rozwoju

# Plany dalszego upowszechniania PPK - w drodze do masowej partycypacji



# Aktualne cele Programu PPK i główne czynniki wpływające na uczestnictwo w PPK



## Cele do 2025 roku

1. **4,5 - 6 mln** uczestników
2. Partycypacja na poziomie **40-50%**



## Cele długoterminowe

1. **6 – 8 mln** uczestników
2. Partycypacja na poziomie **50-75%**

## Najważniejsze plany strategiczne

- PPR – Projekt Prezentacji Rachunku na portalu MojePPK.pl – I Q 2022 r.
- Automatyczny zapis w 2023 r. - podjęcie działań edukacyjno-wizerunkowych.
- Przegląd i wprowadzenie ewentualnych zmian legislacyjnych wspierających pracodawców we wdrażaniu PPK.
- Dalsze upowszechnianie wiedzy o PPK poprzez odbudowę zaufania społeczeństwa do systemów oszczędzania w miejscu pracy.

## Najbliższe istotne terminy dla uczestników Pracowniczych Planów Kapitałowych:

Wpłata powitalna dla uczestników, którzy dokonali III wpłaty na rachunek PPK w Q2 2021 r.

Do 30 lipca  
2021 r.

Pierwsza dopłata roczna dla uczestników zapisanych w 2021 r. i kolejna dla pozostałych, którzy spełnią warunki

Do 15 kwietnia  
2022 r.

Automatyczne wznowienie wpłat dla uczestników, którzy złożyli deklarację o rezygnacji

Od 1 kwietnia  
2023 r.

2021

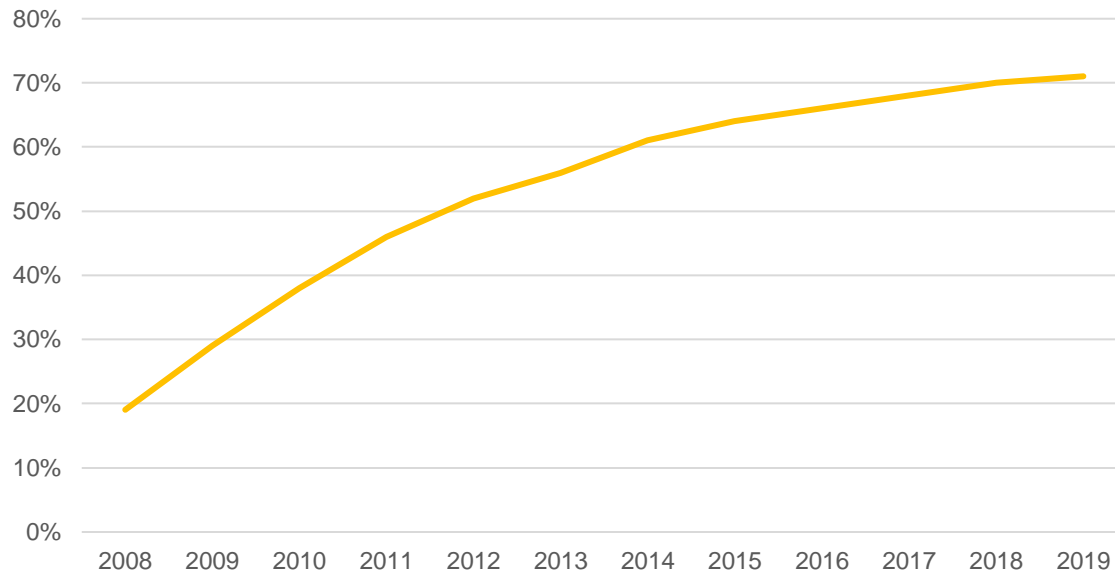
2022

2023

**W każdym momencie  
można zacząć ponownie  
oszczędzać w PPK  
– wystarczy złożyć  
wniosek do swojego  
pracodawcy!**



## Nowa Zelandia: partycypacja w Kiwisaver

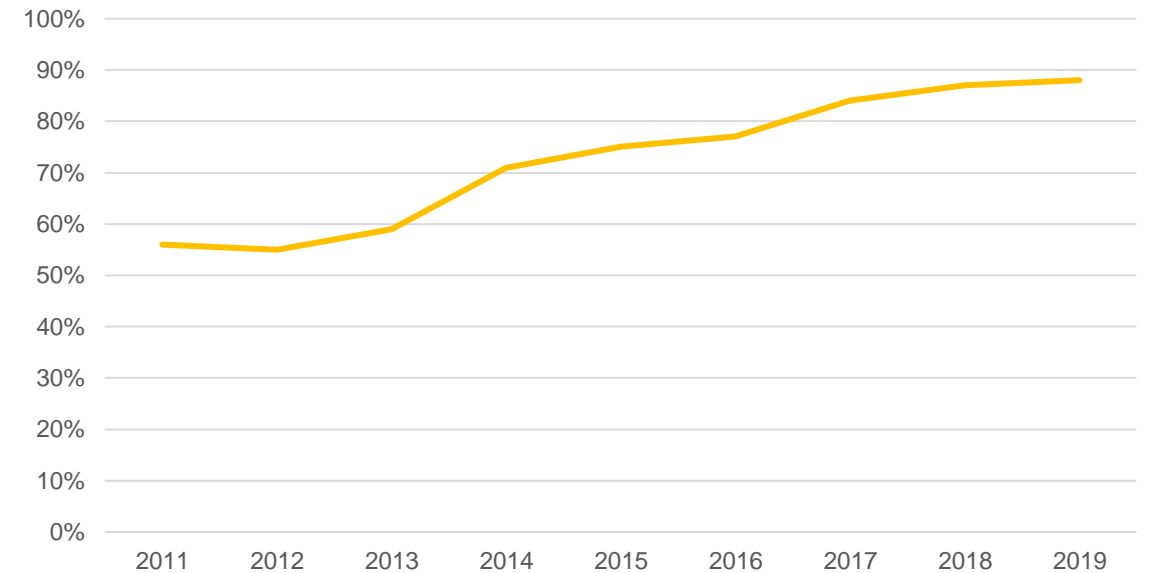


Źródło: Bureau of Labor Statistics (BLS)

2008 r. był pierwszym pełnym kalendarzowym rokiem działania programu KiwiSaver. Wówczas partycypacja wynosiła 19%. Dziś ponad 70% uprawnionych uczestniczy w programie.



## Wlk. Brytania: partycypacja w Workplace Pensions



Źródło: Department of Work and Pensions (DWP)

Od początku długotrwałego procesu implementacji (rozpoczętego w 2012 r.), poziom partycypacji w Workplace Pensions bazujących na mechanizmie autozapisu wzrósł o niemal 40%.

# Wracam do PPK – 3 proste kroki, by znów zacząć oszczędzać

1. Wejdź na stronę [www.mojeppk.pl/wracam-do-ppk](http://www.mojeppk.pl/wracam-do-ppk)
2. Pobierz „Wniosek o dokonywanie wpłat do PPK”
3. Wypełnij wniosek i złóż go swojemu pracodawcy

## Wracam do PPK

Zrezygnowałeś z dokonywania wpłat do PPK? Nie wiedziałeś, ile możesz skorzystać dzięki uczestnictwu w programie i podjąłeś decyzję o wypisaniu się?

Niezależnie od przyczyny oraz okoliczności Twojej rezygnacji, w każdym momencie możesz wrócić do oszczędzania w PPK.

[Dowiedz się jak wrócić do PPK](#)

