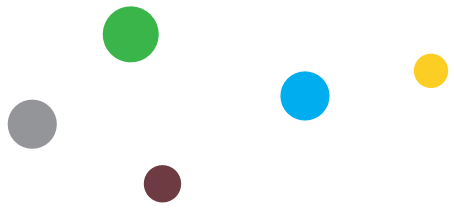




**GDAŃSK SEGREGUJE ODPADY**

**BILANS ODZYSKU  
SUROWCÓW  
PRZEKAZANYCH  
DO RECYKLINGU  
W LATACH 2012 -2017**







## BIO POJEMNIK BRĄZOWY



Wrzucamy

- obierki, odpadki warzywne i owocowe
- resztki jedzenia
- drobne gałęzie i skoszoną trawę
- zabrudzone ręczniki i chusteczki papierowe



Nie wrzucamy

- ziemi, kamieni i popiołu
- pieluch jednorazowych i innych artykułów higienicznych
- odchodów zwierząt i materiałów nimi zanieczyszczonych
- kości zwierząt i surowego mięsa
- drewna impregnowanego i płyt wiórowych



## SZKŁO POJEMNIK ZIELONY



Wrzucamy

- opróżnione butelki po napojach
- puste słoiki bez zakrętek
- szklane opakowania po kosmetykach



Nie wrzucamy

- ceramiki, doniczek, fajansu, porcelany, kryształów
- naczyń kuchennych, duraleksu i szkła żaroodpornego
- zniczy z woskiem
- żarówek, świetlówek i reflektorów
- luster i szyb
- opakowań po lekach, olejach, chemikaliach



## PAPIER POJEMNIK NIEBIESKI



Wrzucamy

- opakowania z papieru i tektury
- gazety, katalogi, czasopisma
- zeszyty i książki
- papier szkolny i biurowy



Nie wrzucamy

- zużytych ręczników papierowych i chusteczek
- kartonów po mleku i sokach (tzw. tetrapaków)
- papieru lakierowanego i powleczonego folią
- tapet
- zatłuszczonego lub mocno zabrudzonego papieru



## RESZTKOWE POJEMNIK SZARY



Wrzucamy

- to, czego nie można umieścić w pozostałych pojemnikach i co nie nadaje się do recyklingu



Nie wrzucamy

- odpadów nietypowych i niebezpiecznych



## METALE I TWORZYWA SZTUCZNE POJEMNIK ŻÓŁTY



Wrzucamy

- złom żelazny i metale kolorowe
- folię aluminiową
- opróżnione puszki po żywności i napojach oraz zakrętki od słoików i metalowe kapsle
- opróżnione i zgniecione butelki plastikowe
- kartony po mleku i sokach (tzw. tetrapaki) i opakowania wielomateriałowe
- opakowania plastikowe po chemii gospodarczej, kosmetykach
- plastikowe torby, worki i folie



Nie wrzucamy

- zużytych baterii i akumulatorów oraz zużytego sprzętu RTV i AGD
- opakowań po farbach i lakierach oraz po olejach silnikowych i chemii samochodowej
- opakowań po lekach
- części samochodowych

**Zasady segregacji odpadów w Gdańsku  
od 1 kwietnia 2018 r.**

## Konsekwentnie zbliżamy się do najlepszych, światowych wzorców

### Piotr Grzelak, Zastępca Prezydenta Gdańska ds. polityki komunalnej

W ostatnich latach Polska, w tym Gdańsk, dokonała skoku cywilizacyjnego w dziedzinie gospodarki odpadami. Inwestycje w technologie oraz ogromne nakłady pracy umożliwiły sukcesywne wprowadzanie segregacji kolejnych frakcji odpadów. Edukacja mieszkańców i rosnąca świadomość ekologiczna mieszkańców również przyczyniają się do tego, że wyniki odzysku i recyklingu surowców wtórnych w naszym mieście są coraz lepsze. Sukces selektywnej zbiórki odpadów to zasługa każdego gdańszczanina, który na co dzień, sumiennie wyrzuca odpady do właściwych pojemników. Za ten wysiłek chciałbym mieszkańcom bardzo podziękować.

Krok po kroku zbliżamy się do tych najnowocześniejszych państw w Europie i na świecie, w których tylko symboliczne ilości odpadów trafiają na składowiska, a reszta jest wykorzystywana racjonalnie i z korzyścią dla środowiska. Przed nami jeszcze oczywiście dużo pracy, jesteśmy w trakcie długiego procesu. Niemniej dystans do wzorcowych, proekologicznych miast czy krajów maleje z każdym rokiem.

Kolejny przełomowy moment już niebawem. W kwietniu 2018 r. zgodnie z ministerialnym rozporządzeniem wprowadzimy poszerzony system segregacji odpadów. Jestem przekonany, że i tym razem wspólnie sprostamy wyzwaniu, a poprawne

segregowanie odpadów stanie się równie naturalne jak poranne mycie zębów, czy przechodzenie na zielonym świetle. Aby dodatkowo do tego zmotywować, zachęcam do zapoznania się z niniejszym opracowaniem Zakładu Utylizacyjnego, prezentującym w prosty sposób, ile już wspólnie osiągnęliśmy. Warto sprawdzić jak konsekwentnie podnosi się świadomość ekologiczna mieszkańców – przełożona na tony odzyskanych surowców wtórnych.



## Jak Gdańsk rozwijał się w zakresie segregowania odpadów?

- ❑ obowiązek gromadzenia odpadów zmieszanych
- ❑ dobrowolna segregacja makulatury, tworzyw i szkła w ramach selektywnej zbiórki
- ❑ złom i metale odzyskiwane w Zakładzie Utylizacyjnym

- ❑ obowiązek segregacji odpadów suchych i mokrych w całym mieście
- ❑ dobrowolna segregacja makulatury, tworzyw i szkła w ramach selektywnej zbiórki
- ❑ złom i metale odzyskiwane w sortowni

- ❑ system poszerzony do 5 frakcji

do marca  
2010 r.

2010 – 2013 r.

od lipca  
2013 r.

od lipca  
2016 r.

od kwietnia  
2018 r.

- ❑ obowiązek segregacji odpadów suchych i mokrych w kolejnych dzielnicach Gdańska
- ❑ dobrowolna segregacja makulatury, tworzyw i szkła w ramach selektywnej zbiórki
- ❑ złom i metale odzyskiwane w Zakładzie Utylizacyjnym / sortowni

- ❑ obowiązek segregacji odpadów suchych i mokrych oraz szkła
- ❑ dobrowolna segregacja makulatury, tworzyw w ramach selektywnej zbiórki
- ❑ złom i metale odzyskiwane w sortowni

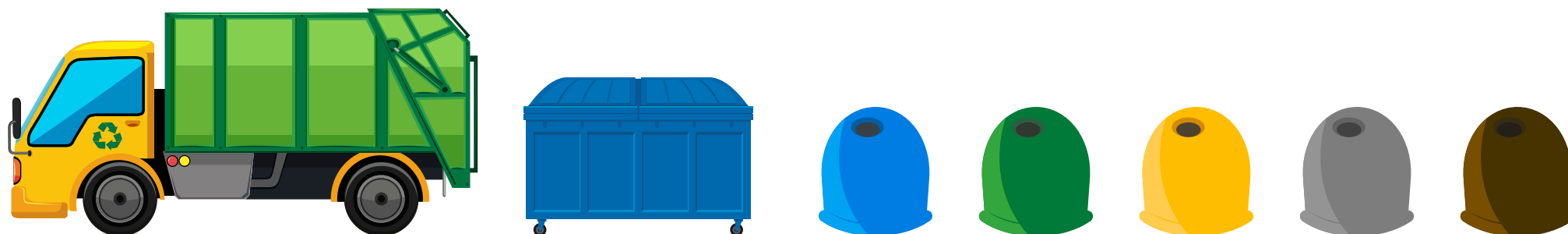
## Ile odpadów komunalnych wytwarzają mieszkańcy Gdańska?

	2012	2013	2014	2015	2016	2017*
Masa odpadów komunalnych wytworzonych przez mieszkańców w Gminie Miasta Gdańska w tonach	109 685	136 843	148 060	148 962	165 127	170 357

- ❑ Masa odpadów komunalnych wytwarzanych przez mieszkańców Gdańska systematycznie wzrasta;
- ❑ Trend wzrostowy jest obserwowany w całym kraju. Wzrost zamożności, konsumpcyjny styl życia sprzyjają takiej sytuacji, mimo, że jest to niepożądany kierunek rozwoju cywilizacyjnego. Jest to również efekt uszczelnienia systemu zbiórki i zagospodarowania odpadów;

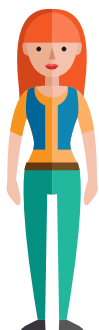
- ❑ Skala wyzwań rokrocznie jest większa, dlatego gospodarka odpadami, szczególnie w dużych aglomeracjach, nadal wymaga poszerzenia zakresu obowiązkowej segregacji, poważnych inwestycji, dalszego unowocześnienia i działań edukacyjnych.

\* Wartość dla roku 2017 jest prognozą



## Ile odpadów wytwarza mieszkańiec Gdańska w ciągu roku?

238 kg



2012

296 kg



2013

321 kg



2014

322 kg



2015

356 kg



2016

367 kg



2017\*

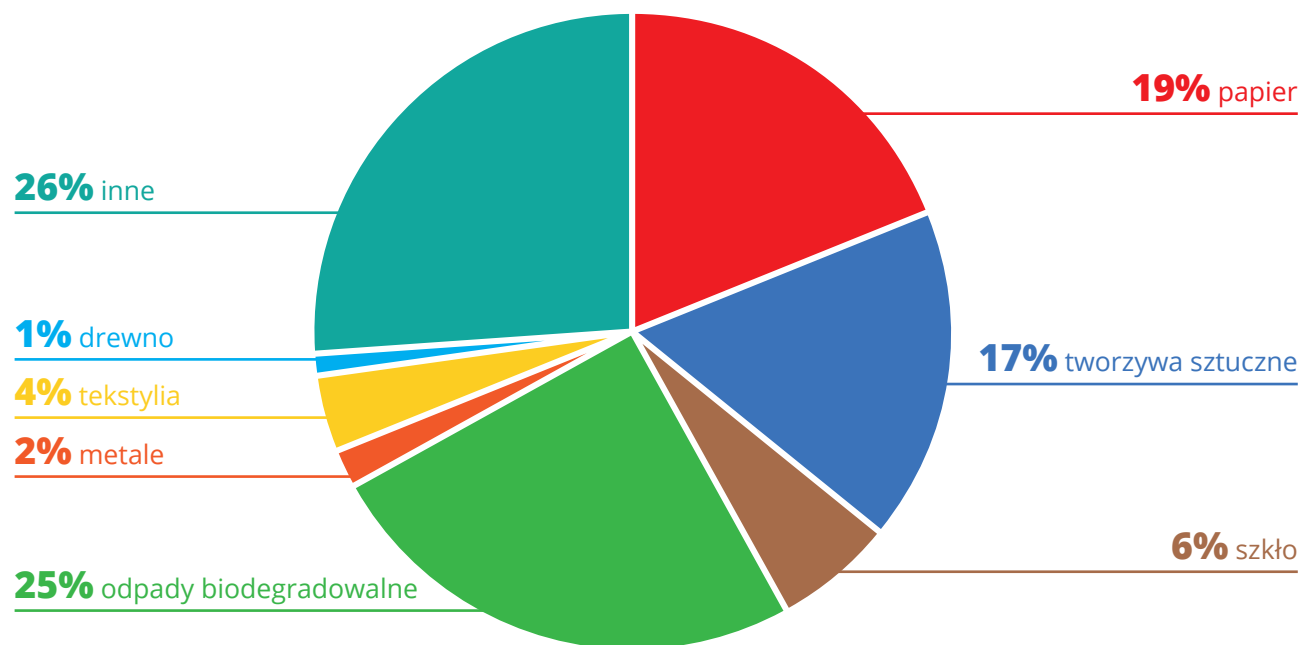
- ❑ Po latach, które przynosiły bardzo znaczące skoki w statystyce wytwarzania odpadów przez mieszkańców, przychodzi czas spowolnienia tego wzrostu;
- ❑ Nie zmienia to faktu, że cały czas wytwarzamy coraz więcej odpadów, które należy zagospodarować zgodnie z restrykcyjnymi przepisami środowiskowymi;

- ❑ Pomimo coraz większej ilości wytwarzanych odpadów, procentowo coraz mniej trafia ich na składowisko, a więcej do ponownego wykorzystania;
- ❑ Zakład Utylizacyjny w Gdańsku stawia sobie cel, aby w 2020 r. składować już tylko 10% masy odpadów do niego dostarczanych.

\* Wartość dla roku 2017 jest prognozą



## Procentowy udział poszczególnych frakcji w tonie odpadów komunalnych



- ❑ Na ogólną masę odpadów komunalnych składają się głównie odpady biodegradowalne i odpady surowcowe, czyli te które nadają się recyklingu;
- ❑ Z odpadów zmieszanych zarówno specjalistyczne urządzenia sortowni, jak i jej pracownicy są w stanie fizycznie odzyskać tylko część surowców;
- ❑ W masie odpadów znajdują się również odpady obojętne, drobne, niebezpieczne i inne, trudne do zakwalifikowania, w niewielkich ilościach. Zostały one zsumowane dla uzyskania przejrzystości wykresu.



## Komentarz eksperta

### Michał Dzioba, Prezes Zakładu Utylizacyjnego w Gdańsku

#### Wszyscy pracujemy na jeden wynik

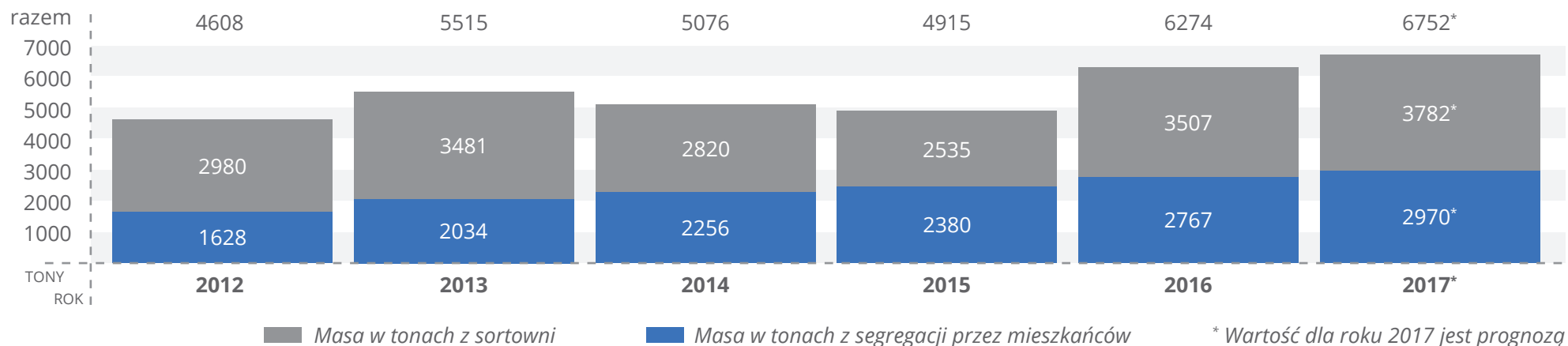
Gospodarka odpadami w Gdańsku jest dziś na wysokim poziomie i nadal ewoluuje, podążając za zmieniającymi się przepisami, realiami gospodarczymi i społecznymi. Na ostateczny efekt ekologiczny składają się trzy elementy: segregacja odpadów przez mieszkańców, praca służb komunalnych oraz zakładu zagospodarowania odpadów w Szadółkach. Sercem tego systemu jest nowoczesna sortownia odpadów, która już od kilku lat służy mieszkańcom i środowisku. Jednakże technologia nie zastąpi segregowania odpadów przez mieszkańców, choć stanowi ona ważne uzupełnienie tej pracy. Dzięki sortowni odzyskujemy surowce z odpadów zmieszanych, lub dzielimy odpady wysegregowane przez gdańszczan na rodzaje nadające się do dalszego przetworzenia. Przykładowo, gdy do żółtego pojemnika wyrzucają Państwo plastikowe butelki po napojach trafiają one do sortowni, gdzie dzielone są na plastik zielony, niebieski i bezbarwny. Dopiero potem przekazujemy ten surowiec do recyklingu.

Jak pokazują dane z niniejszego raportu z roku na rok wytwarzamy coraz więcej odpadów. Z drugiej strony, coraz skuteczniej sobie z nimi radzimy. Zakład Utylizacyjny stopniowo przekształca się

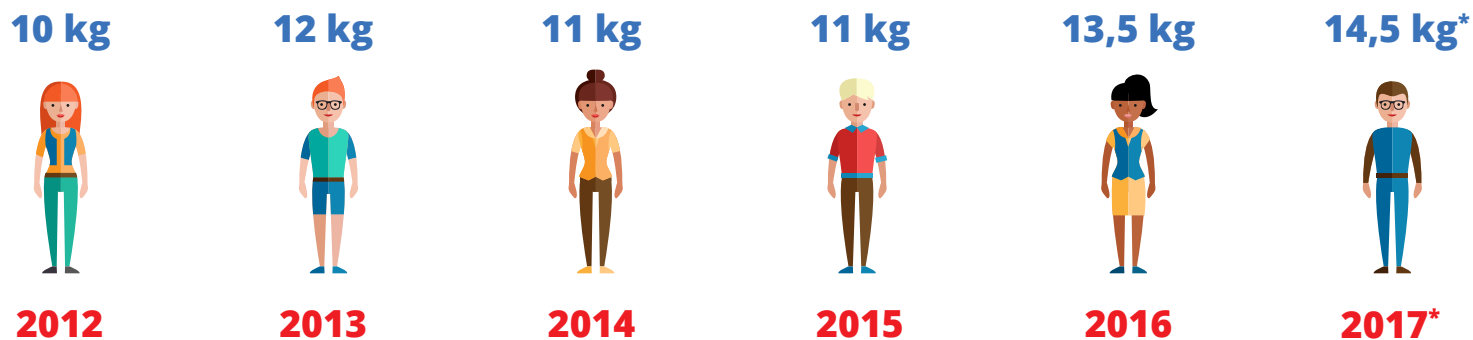
w centrum odzysku i recyklingu, a składowanie odpadów w ciągu kilku lat stanie się już tylko marginalnym jego zadaniem. Cieszę się, że w swoich domach również tworzą Państwo małe centra odzysku surowców. Dzięki temu jako miasto osiągamy coraz lepsze wyniki w zakresie gospodarki odpadami. I tylko wspólnymi siłami możemy nadal podnosić tę poprzeczkę. Do tej pory znakomicie nam to wychodziło.



## Ile papieru odzyskujemy w Gdańsku?

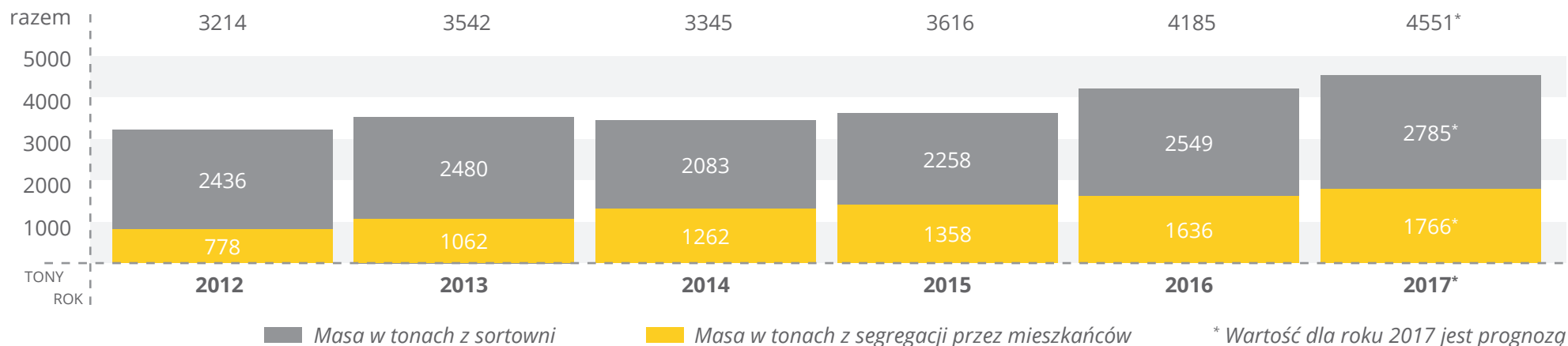


## Ile papieru odzyskujemy w przeliczeniu na mieszkańca?

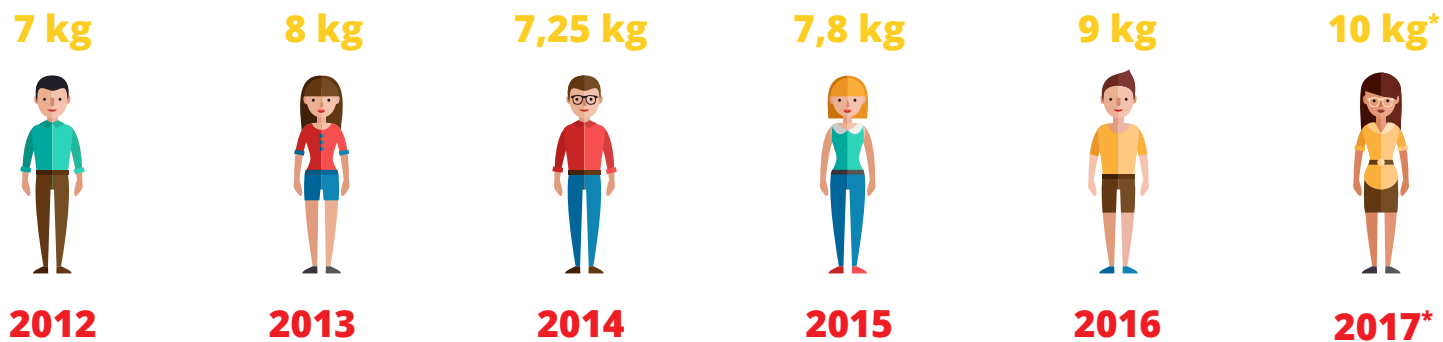


\* Wartość dla roku 2017 jest prognozą

## Ile tworzyw sztucznych odzyskujemy w Gdańsku?

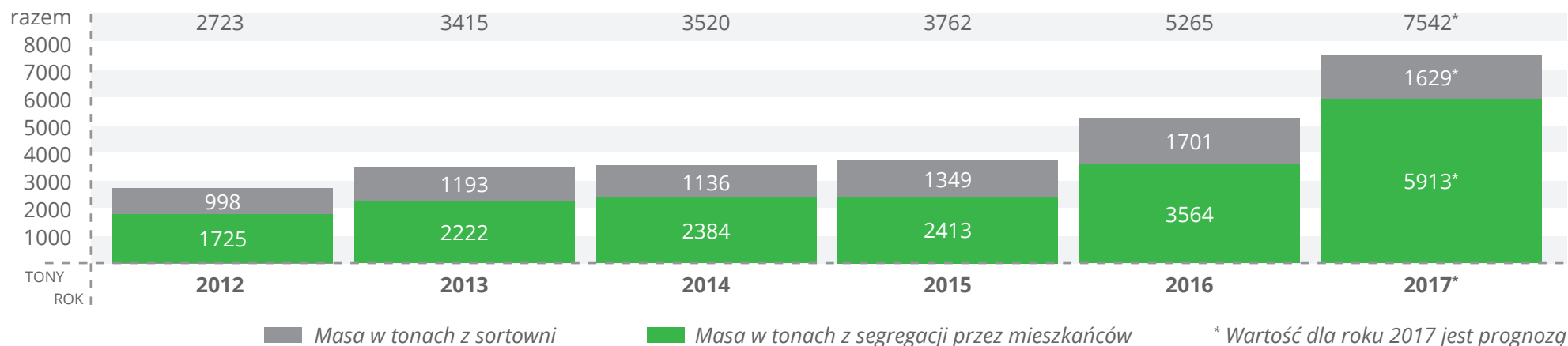


## Ile tworzyw sztucznych odzyskujemy w przeliczeniu na mieszkańca?

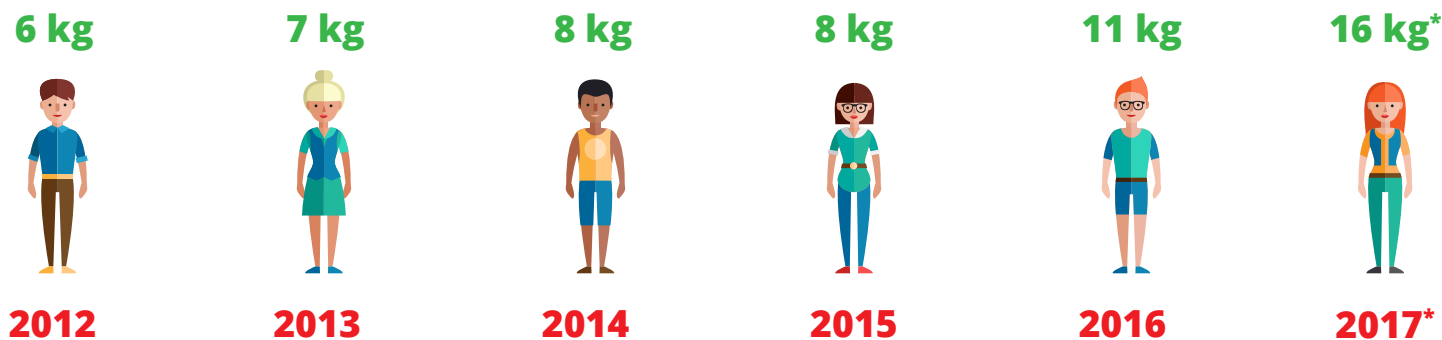


\* Wartość dla roku 2017 jest prognozą

## Ile szkła odzyskujemy w Gdańsku?



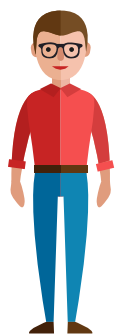
## Ile szkła odzyskujemy w przeliczeniu na mieszkańca?



\* Wartość dla roku 2017 jest prognozą

## Ile surowców odzyskuje statystyczny gdańczyk?

23 kg



2012

27 kg



2013

26 kg



2014

27 kg



2015

34,5 kg



2016

41 kg\*

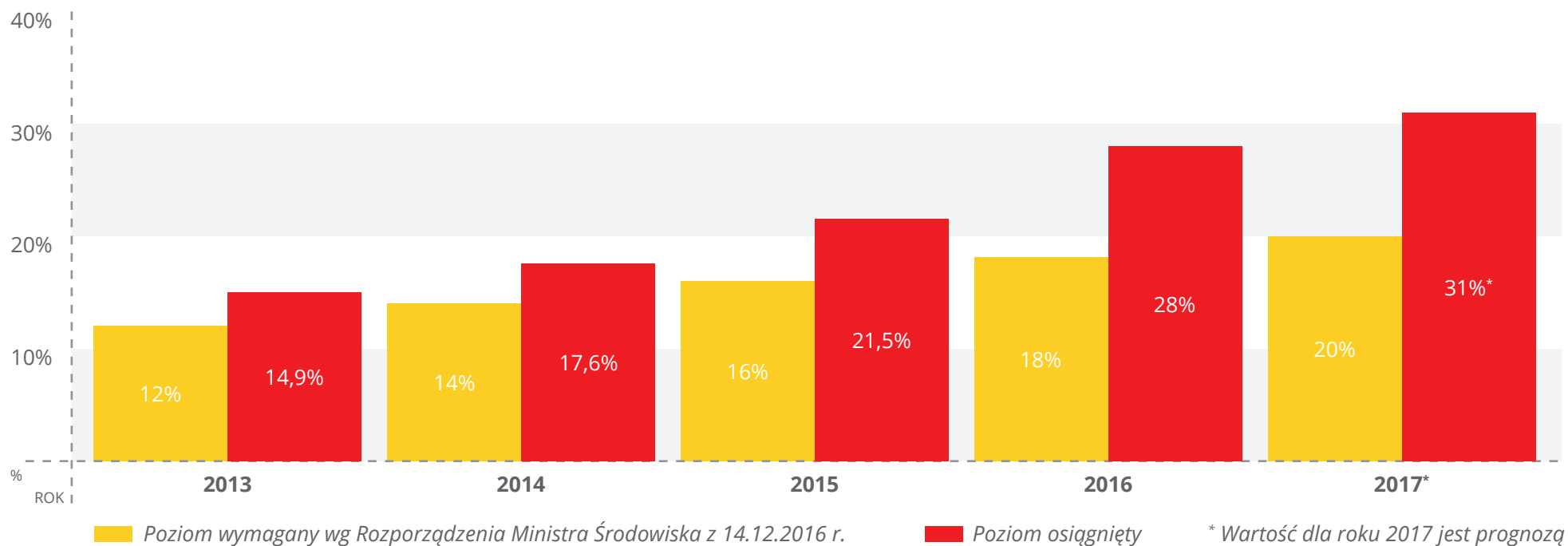


2017\*

\* Wartość dla roku 2017 jest prognozą

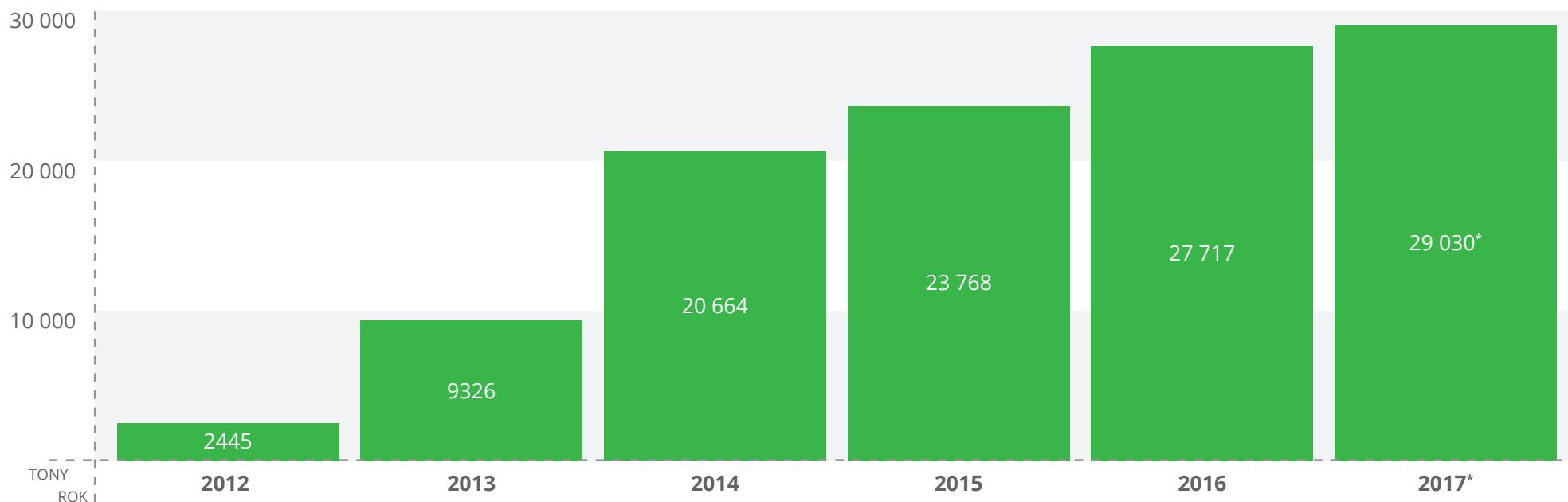


## W jakim stopniu Gdańsk wypełnia poziomy odzysku surowców wtórnych?



- Poziomy odzysku surowców wtórnych dla Polski (tym samym dla gmin) wyznaczone są w prawie Unii Europejskiej i krajowym;
- Wymagania te systematycznie są większe, by w 2020 roku osiągnąć poziom 50% recyklingu surowców;
- Aby osiągnąć wymagane cele segregacja u źródła musi być jeszcze lepsza, czemu służy reforma odpadowa (od kwietnia 2018 r.).
- Gdańsk bezproblemowo wypełnia obecne wymagania;

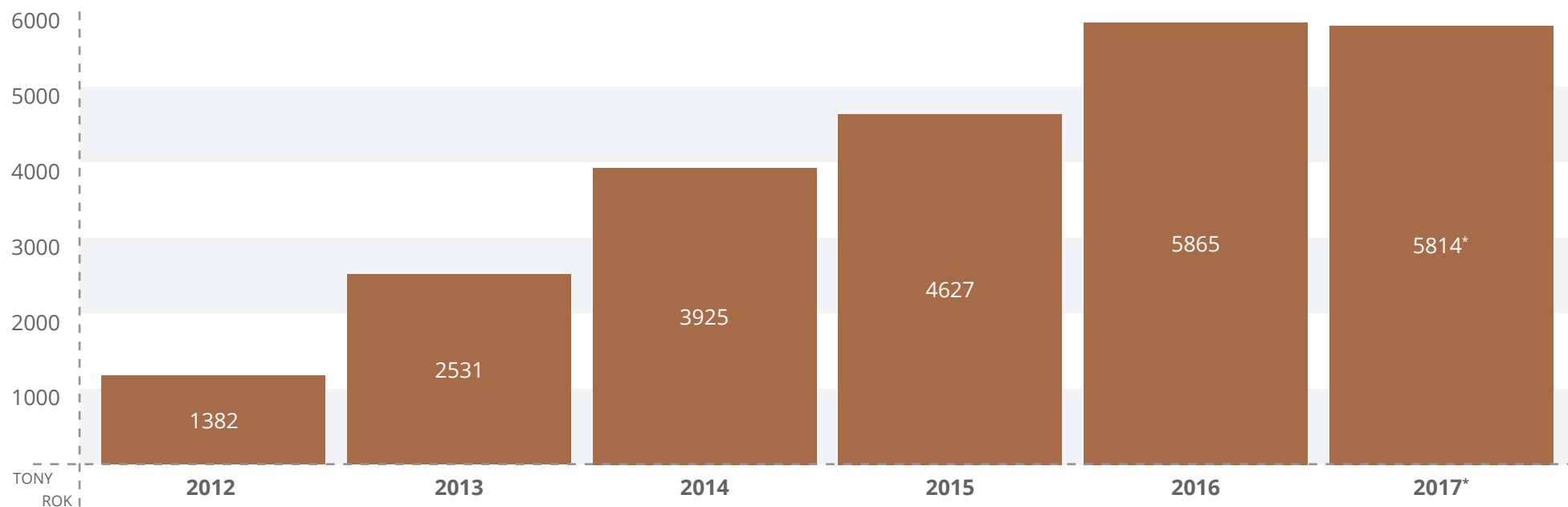
## Ile odpadów biodegradowalnych odzyskują gdańszczanie?



\* Wartość dla roku 2017 jest prognozą

- ❑ Dlaczego warto wysegregowywać odpady bio? Ponieważ wówczas nie trafiają one na składowisko, ale do kompostowni. Powstaje z nich pełnowartościowy kompost, wyglądający jak ziemia do kwiatów i posiadający odżywcze właściwości dla gleby;
- ❑ Kompost wykorzystywany jest do nasadzeń w zieleni miejskiej (np. trawniki), do rekultywacji nieczynnej części składowiska oraz może być stosowany w Państwach ogrodach!
- ❑ Kompostowanie resztek jedzenia i innych odpadów biodegradowalnych to również recykling organiczny!
- ❑ Segregując odpady bio wpływamy również na jakość i czystość innych surowców, np. odpady kuchenne wyrzucone do odpadów suchych zanieczyszczają prawidłowo wysegregowane kartony czy gazety, w skutek czego nie mogą być one poddane recyklingowi.

## Ile odpadów wielkogabarytowych oddają mieszkańcy?



\* Wartość dla roku 2017 jest prognozą

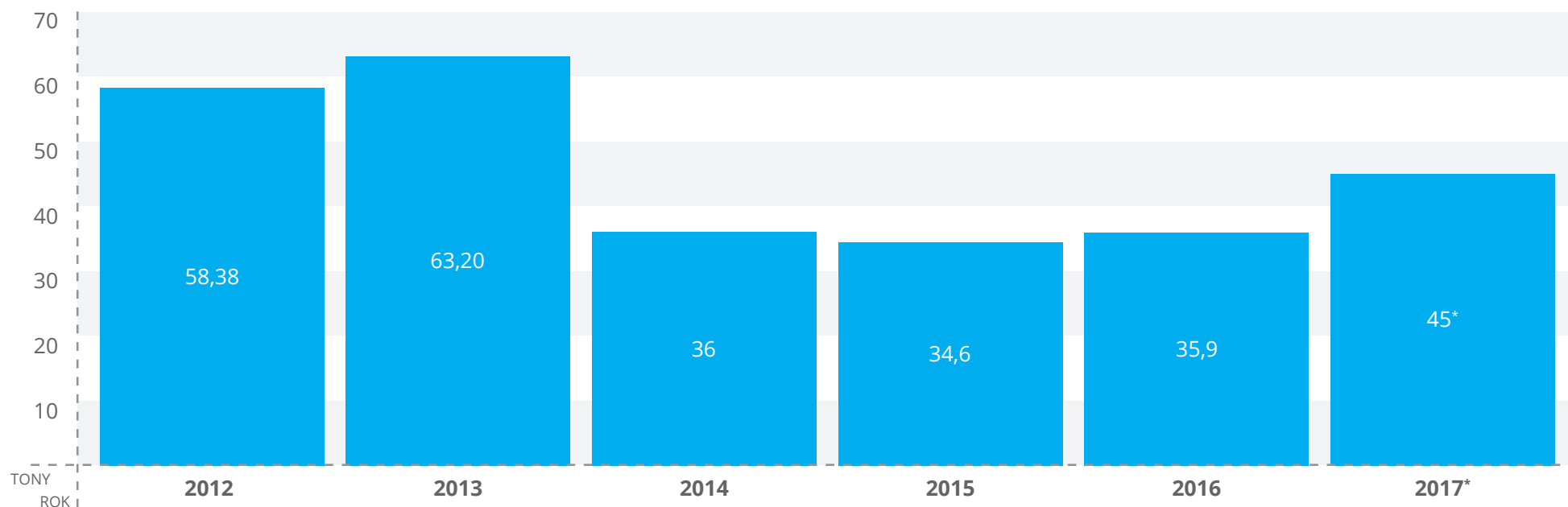
□ Odpady wielkogabarytowe to np. stare meble, dywany czy rowery;

□ Warto pamiętać, że takie odpady to również źródło surowców wtórnych. W Zakładzie Utylizacyjnym na specjalnym placu demontażu oddzielane są m.in. części metalowe od drewnianych;

□ Systematycznie rosnąca liczba oddawanych odpadów wielkogabarytowych to także wyzwanie dla gdańskiej gospodarki odpadami; właściwe miejsce dla tych odpadów jest w Zakładzie Utylizacyjnym, nigdy w przysłowiowym lesie.

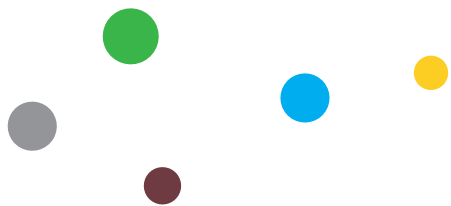


## Ile odpadów niebezpiecznych oddają mieszkańcy?



\* Prognoza doliczając jeszcze jedną objazdową zbiórkę

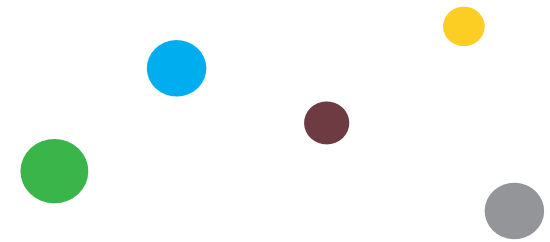
- ❑ Odpady niebezpieczne nigdy nie powinny trafiać do pojemników w osiedlowej altanie; należy je przywieźć do Punktu Selektywnego Zbierania Odpadów Komunalnych (PSZOK), mieszczącego się na terenie Zakładu Utylizacyjnego lub przekazywać podczas objazdowej zbiórki odpadów niebezpiecznych w Gdańsku;
- ❑ Korzystając z tych usług Gdańszczanie uzyskują gwarancję, że odpady te zostaną zutylistowane w sposób bezpieczny dla środowiska (przekazane do specjalistycznych zakładów) oraz, jeśli zachodzi taka możliwość, wykorzystane do częściowego recyklingu w celu odzyskania z nich surowców;
- ❑ Zróżnicowane liczby dla poszczególnych lat wynikają m.in. z faktu, że w Gdańsku działają również firmy komercyjne, które odbierają elektroodpady, ponadto sieci handlowe aranżują własne minipunkty zbiórki odpadów niebezpiecznych (żarówki, baterie, tonery drukarek, zużyte akumulatory itd.).



Dokument został opracowany przez specjalistów z Zakładu Utylizacyjnego w oparciu o dane własne oraz dostarczone dzięki uprzejmości Wydziału Gospodarki Komunalnej Urzędu Miejskiego w Gdańsku.

Wrzesień 2017 r.





Zapraszamy do kontaktu z jednostkami miejskimi odpowiedzialnymi za poszczególne elementy gospodarki odpadami:

Gdański Zarząd Dróg i Zieleni (odbiór odpadów)  
[www.czystemiasto.gdansk.pl](http://www.czystemiasto.gdansk.pl)  
[www.gzdiz.gda.pl](http://www.gzdiz.gda.pl)

Zakład Utylizacyjny w Gdańsku (PSZOK)  
[www.zut.com.pl](http://www.zut.com.pl)

Gdańskie Usługi Komunalne (selektywna zbiórka, objazdowa zbiórka odpadów niebezpiecznych)  
[www.guk.gda.pl](http://www.guk.gda.pl)

[www.czystemiasto.gdansk.pl](http://www.czystemiasto.gdansk.pl)



**OGÓLNOPOLSKI SYSTEM  
SEGREGACJI ODPADÓW**

szkło papier metale i tworzywa sztuczne bio resztkowe

**w Gdańsku od kwietnia 2018**