



METROGRAMMA

Indice

Index

6	Introduzione	Introduction
12	Indice	Index
16	Azienda	Company
22	Sostenibilità	Sustainability
78	METROGRAMMA	METROGRAMMA
82	Metodo	Metodo
86	Natural Wallcoverings Collections	Natural Wallcoverings Collections
		Kinetic
		Sewn
92	Natural Digital Print Murals Collections	Natural Digital Print Murals Collections
		Chevron
		Cross
		Herringbone
100	Informazioni tecniche	Technical info
116	Crediti	Credits



7

ATELIS

Zambaiti Contract // Albino (BG)

Natural Wallcoverings Collections design by:
AMD L CIRCLE // METROGRAMMA

AMD L CIRCLE - Davide Angeli, Filippo Nicolini, Antonio Mazzei

METROGRAMMA - Andrea Boschetti, Ana Lazovic

Zambaiti Contract – Creative Lab

Zambaiti Parati, a fronte di un intenso lavoro di ricerca per una produzione completamente sostenibile, ha coinvolto gli studi Metrogramma di Andrea Boschetti e AMD L CIRCLE di Michele De Lucchi per disegnare una collezione in grado di innovare, a livello tecnico e commerciale, l'offerta delle carte da parati per il mondo dell'interior design e del contract.

I due studi hanno sviluppato, insieme all'azienda, la nuova collezione "Atelis", basandosi su due criteri progettuali: la selezione di supporti pregiati e naturali capaci di distinguersi nel mercato di settore; la creatività per enfatizzare il potenziale espressivo del materiale con matrici disegnate a mano e poi stampate, come fossero serigrafie o litografie d'arte. Il risultato è una collezione di carte da parati, in amido di riso e lini puri, che sono naturali e preziose poiché pensate come vere e proprie boiserie artigianali, con segni e codici imperfetti che dichiarano il valore del fatto a mano.

Il progetto Atelis si declina in due collezioni, sviluppate parallelamente da Metrogramma e AMD L CIRCLE.

The company Zambaiti Parati, in view of intense research for a completely sustainable production, involved the Metrogramma studio by Andrea Boschetti and AMD L CIRCLE by Michele De Lucchi to design a collection capable of innovating the offer of wallpaper, both technically and commercially, for the world of interior design and contract.

The two studios, together with the company, have developed the new "Atelis" collection, based on two design criteria: the selection of precious and natural supports capable of standing out in the sector market; creativity to emphasize the expressive potential of the material with hand-drawn matrices and then printed, like art silkscreens or lithographs. The result is a collection of wallpaper, in rice starch and pure linens, which are natural and precious since they are designed as true artisanal boiserie, with imperfect signs and codes that declare the value of handmade.

The Atelis project is declined into two collections, developed in parallel by Metrogramma and AMD L CIRCLE.



4



5

4 / Pianta di lino in fase di maturazione autunnale
5 / Essiccazione tradizionale del lino
6 / Campioni di tela lino grezza





1



2

1 / Piante di riso pronte ad essere coltivate
2 - 3 / Campi di riso in Vercelli, Piemonte - IT



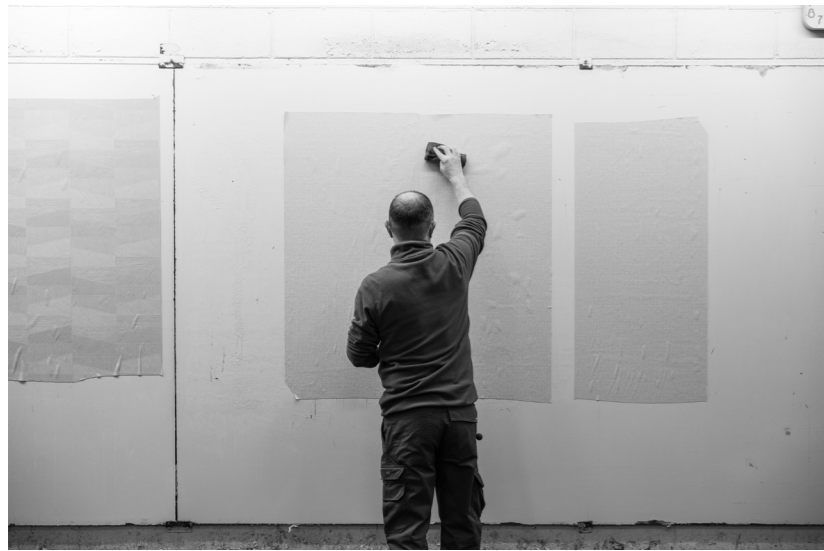
3

Azienda

Azienda: Zambaiti Parati
Divisione: Zambaiti Contract
Italy - Albino (BG)
www.zambaitiparati.com

Zambaiti Parati nasce nel 1973 ad Albino, in provincia di Bergamo. Fondata da Ferruccio Zambaiti, tuttora presente in qualità di presidente, l'azienda è ora sotto la guida della famiglia. Con una prevalente vocazione all'export e una collaborazione assidua con il canale di distribuzione all'ingrosso, costituita da showroom specializzati, Zambaiti Parati si compone di una rete di partners attiva in quasi tutti i Paesi del mondo. In questa direzione globale, significative sono state anche le aperture degli stabilimenti e filiali estere. Al centro della filosofia aziendale vi è lo standard qualitativo ricercato attraverso un apparato tecnologico sempre più specializzato e all'avanguardia. L'azienda integra l'innovazione tecnologica con la creatività italiana, attraverso un contesto industriale che caratterizza da sempre l'azienda, che conta ad oggi un organico di oltre 100 persone. Dallo sviluppo del soggetto decorativo, al risultato finale, tutte le operazioni rientrano sotto il controllo e monitoraggio diretto.

Zambaiti Parati was founded in 1973 in Albino, in the province of Bergamo. Founded by Ferruccio Zambaiti, still present as president, the company is now under family leadership. With a prevailing export vocation and an assiduous collaboration with the wholesale distribution channel, consisting of specialized showrooms, Zambaiti Parati consists of a network of partners active in almost every country in the world. In this global direction, the openings of foreign factories and branches have also been significant. At the core of the company's philosophy is the quality standard sought through an increasingly specialized and cutting-edge technological apparatus. The company integrates technological innovation with Italian creativity through an industrial context that has always characterized the company, which today has a staff of more than 100 people in the team. From the development of the decorative subject, to the final result, all operations fall under direct control and monitoring.



8



9



10



Sostenibilità

Monitoraggio Emissioni - Riciclo completo delle acque - Autosufficienza energetica - Sostenibilità dei materiali
Emissions monitoring - Complete water recycling - Energy self-sufficiency - Materials sustainability

La nostra impronta sostenibile.

Da sempre Zambaiti Parati S.r.l. è impegnata in una strategia rivolta al miglioramento delle prestazioni nel rispetto dell'ambiente, nella gestione energetica e nel monitoraggio di emissioni di CO2 nell'atmosfera. In questo senso, il concetto di sostenibilità ambientale non rimane astratto, ma si declina in azioni concrete, consapevoli e responsabili.

Le emissioni gassose vengono trattate per recuperare additivi e calore, riducendo così l'impatto ambientale. L'uso dell'acqua è gestito con attenzione: l'azienda preleva e riutilizza l'acqua dalla falda acquifera, riducendo il consumo fino al 90%. L'energia proviene principalmente da fonti rinnovabili, con un impianto idroelettrico che avvicina l'azienda all'autosufficienza.

I supporti di stampa provengono da foreste gestite responsabilmente, conformi a standard ambientali, sociali ed economici rigorosi tra cui PEFC® e FSC®.

Con l'introduzione di "Pareti Vive", un supporto ecologico e certificato, Zambaiti Parati rafforza il suo impegno per un futuro sostenibile.

Our sustainable footprint.

Zambaiti Parati S.p.A. has always been committed to a strategy aimed at improving performance while respecting the environment, managing energy, and monitoring CO2 emissions in the atmosphere. In this sense, the concept of environmental sustainability is not abstract but translates into concrete, mindful, and responsible actions.

Gaseous emissions are treated to recover additives and heat, thus reducing environmental impact. Water usage is carefully managed: the company draws and reuses water from the aquifer, reducing consumption by up to 90%. Energy primarily comes from renewable sources, with a hydroelectric plant bringing the company close to self-sufficiency.

Printing substrates come from responsibly managed forests, compliant with rigorous environmental, social, and economic standards including PEFC® and FSC®.

With the introduction of "Pareti Vive," an ecological and certified support, Zambaiti Parati strengthens its commitment to a sustainable future.



13

Composizione ecologica

Il prodotto "Pareti Vive" è formulato utilizzando prevalentemente componenti innovative tra le quali la sostanza principale è assimilabile all'amido di riso: un biopolimero che sostituisce efficacemente i materiali sintetici tradizionali.

Produzione sostenibile

Processi produttivi d'avanguardia, con attenzione all'impatto ambientale. Le fasi di produzione sono monitorate al fine di ridurre il consumo di risorse fossili e l'emissione di gas serra. L'azienda si impegna a produrre e consumare costantemente energia rinnovabile e implementare pratiche di riutilizzo degli scarti in ogni aspetto della filiera promuovendo la circolarità del processo produttivo.

Stampa

Il materiale è adatto per una stampa totalmente personalizzabile a prescindere dai quantitativi.

Brevetto e Certificazione

"Pareti Vive" è il risultato di anni di ricerca e sviluppo interni, l'unicità e l'originalità del prodotto brevettato garantiscono performance di certificazione adeguate al mondo dell'arredamento d'interni.

Benefici

La casa vive del benessere delle pareti e della salubrità all'interno degli ambienti rispettando l'ecosistema circostante ed escludendo l'utilizzo di materiali pericolosi.

Biodegradabilità

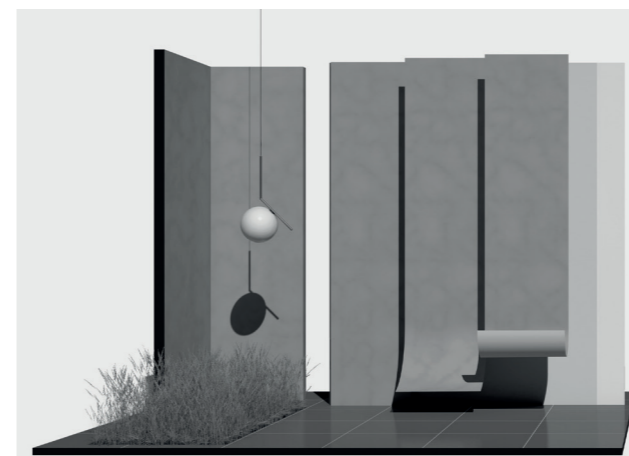
L'utilizzo di componenti dalle caratteristiche biodegradabili contribuiscono alla riduzione dei rifiuti plastici rispettando i principi di responsabilità ambientale, passo significativo verso un futuro più sostenibile del settore delle decorazioni d'interni.

14



13 / Close up di una pianta di riso matura
14 - 15 / Campi di riso in Vercelli, Piemonte - IT

15



Pareti Vive

Illustrazione afferente uno spaccato assonometrico che illustra il processo di posa del supporto.
Illustration afferent to an axonometric cutaway illustrating the process of laying support.

Ecological Composition

The product "Living Walls" is formulated using primarily innovative components, among which the main substance is similar to rice starch: a biopolymer that effectively replaces traditional synthetic materials.

Sustainable Production

Cutting-edge production processes, with attention to environmental impact. Production phases are monitored to reduce the consumption of fossil resources and greenhouse gas emissions. The company is committed to consistently producing and consuming renewable energy and implementing waste reuse practices in every aspect of the supply chain, promoting the circularity of the production process.

Printing

The material is suitable for fully customizable printing regardless of quantities.

Patent and Certification

Pareti Vive is the result of years of internal research and development, the uniqueness and originality of the patented product guarantee certification performance suitable for the world of interior design.

Benefits

The home thrives on the well-being of the walls and the healthiness within the environments, respecting the surrounding ecosystem and excluding the use of hazardous materials.

Biodegradability

The use of components with biodegradable characteristics contributes to the reduction of plastic waste, respecting the principles of environmental responsibility, a significant step towards a more sustainable future for the interior decoration sector.



13

Composizione

“Linum Atelis” è un prodotto 100% Made in Italy. Tela di lino accoppiata a carta di cellulosa e un layer di TNT si tratta di un rivestimento murale unico nel suo genere.

In natura

Le fibre di rafia sono raccolte dal floema o dalla corteccia interna della pianta. I tessuti realizzati con le fibre di rafia sono in genere molto resistenti e longevi.

Aspetto

Puro lino Italiano di colore ecrù naturale, caratterizzato da una trama tessile con fibre di mezza dimensione, una tipologia generalmente impiegata per rivestimenti tessili, per via di una struttura equilibrata caratterizzata da delicata e piacevole finitura semi liscia.

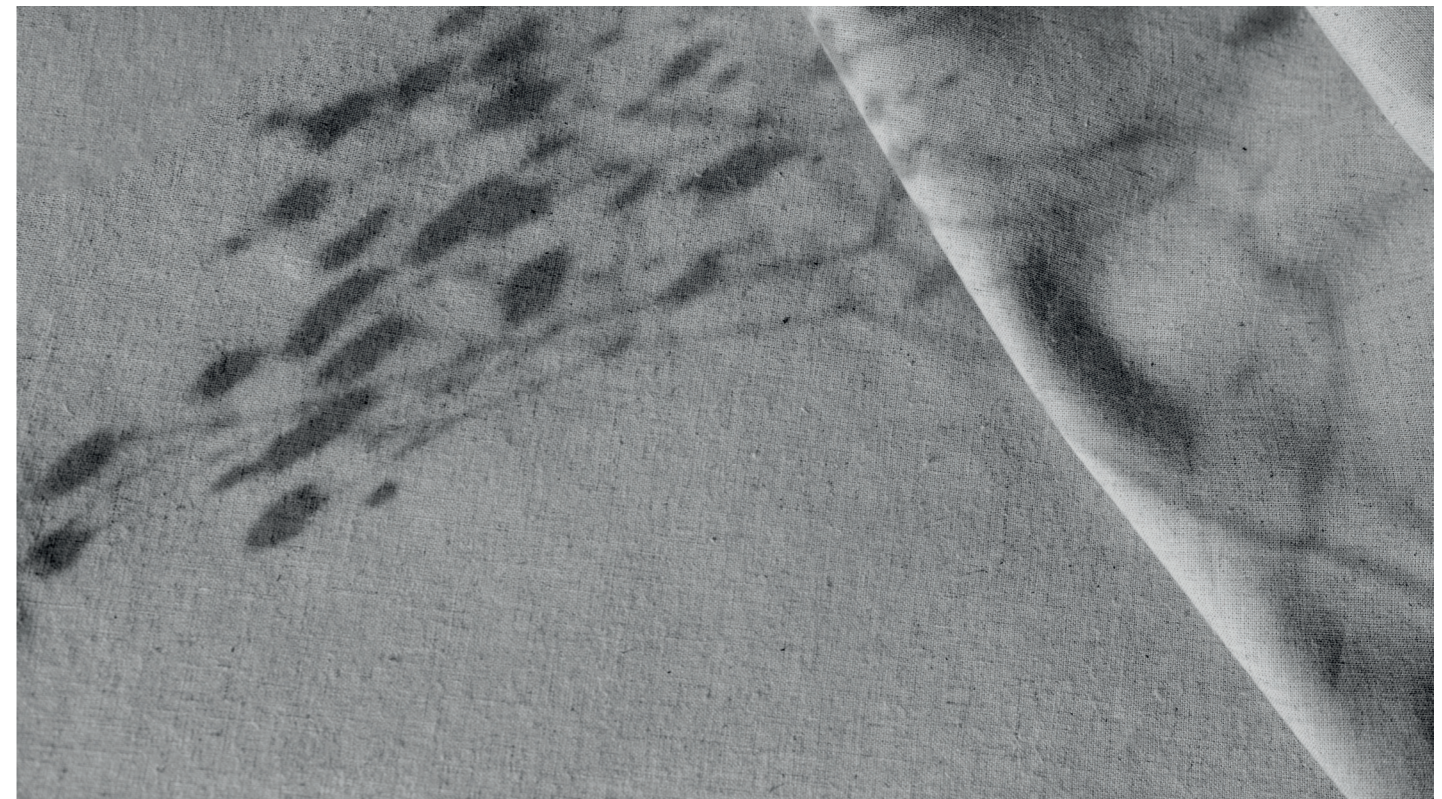
Stampa

Questo pregiato ed elegante rivestimento è pensato come supporto per la stampa digitale 3D.

Certificazioni

“Linum Atelis” è dotato di certificazioni per il contract tra le quali: b-s1-d0, certificazione per la reazione al fuoco, che gli consentono di essere utilizzato in progetti di livello internazionale.

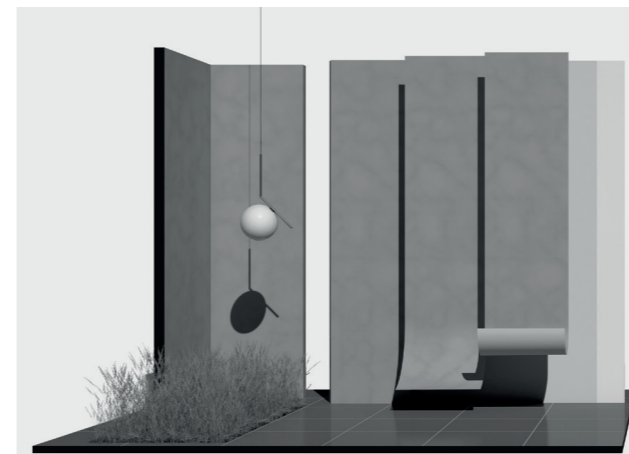
14



15

13 / Close up di una pianta di riso matura
14 - 15 / Campi di riso in Vercelli, Piemonte - IT

LINUM ATELIS



Linum Atelis

Illustrazione che illustra il processo di posa del supporto.
Illustration showing the process of laying support.

Composition

“Linum Atelis” is a 100% Made in Italy product. Linen canvas laminated with cellulose paper and a layer of TNT this is a unique wallcovering.

In Nature

Raffia fibers are harvested from the phloem or inner bark of the plant. Fabrics made from raffia fibers are generally very durable and long-lived.

Appearance

Pure Italian linen with a natural ecrù color, characterized by a textile weave with half-size fibers, a type generally used for textile upholstery because of a balanced structure characterized by delicate and pleasant semi-smooth finish.

Print This fine and elegant upholstery is designed as a medium for 3D digital printing.

Certifications

“Linum Atelis” has contract certifications including: b-s1-d0, certification for reaction to fire, allowing it to be used in international level projects.





ATELIS

Zambaiti Contract // Albino (BG)

Natural Wallcoverings Collections design by:
AMD L CIRCLE // METROGRAMMA

METROGRAMMA



Zambaiti Contract

METROGRAMMA

Founder - **Andrea Boschetti**

Partner Architects: **Cecilia Gozzi, Arianna Piva, Ana Lazovic**



Metrogramma è un noto studio internazionale che spazia dall'urbanistica al design. Lo studio in forma di gruppo di lavoro e ricerca nasce in seno all'IUAV di Venezia nel 1996. Diviene studio professionale vero e proprio nel 1999 per volontà di Andrea Boschetti che, con Alberto Francini, forma un sodalizio lavorativo sino al 2016. Attualmente Metrogramma, oltre ad Andrea Boschetti, riferimento dello studio come CEO e direttore artistico, è composto da giovani partner, tra cui Arianna Piva e Cecilia Gozzi. Lo studio, sin dagli esordi, vince numerosi concorsi internazionali non rinunciando mai ad un'operatività pungente e provocatoria. L'innovazione e la sperimentazione sono i pilastri su cui si erge l'identità di Metrogramma. Molti dei suoi progetti hanno attirato l'attenzione a livello globale, alimentando dibattito ed esplorazioni oltre i confini nazionali.

Metrogramma is a well-known international firm that ranges from urban planning to design. The studio in the form of a working group and research was born within the IUAV of Venice in 1996. It becomes a studio professional real in 1999 by the will of Andrea Boschetti who, with Alberto Francini, forms a working partnership until 2016. Currently Metrogramma, in addition to Andrea Boschetti, reference of the studio as CEO and artistic director, is composed of young partners, including Arianna Piva and Cecilia Gozzi. The studio, since its beginnings, has won numerous competitions international competitions, never renouncing a pungent and provocative. Innovation and experimentation are the pillars on which Metrogramma's identity stands. Many of its projects have attracted global attention, fueling debate and exploration beyond national borders.



37



38

15 / Nella pagina precedente, da sinistra Ana Lazovic - Partner Architect, Andrea Boschetti - Founder, Cecilia Gozzi - Partner Architect, Arianna Piva - Partner Architect.
16 / METROGRAMMA Headquarter in Milano
18 / Vista interna dello studio
20 / Il team Metrogramma



39

Metodo

Natural Wallcoverings Collections
Design by Metrogramma

La seconda collezione, firmata Metrogramma, individua nella storia delle cuciture il tema principale di design.

L'idea è quella di restituire motivi grafici che richiamano l'arte del cucito, trasformandola in un richiamo artigianale, manuale, prezioso per il decoro delle carte.

L'uomo preistorico fu il primo inventore delle moderne tecniche di cucito, poiché introdusse tecniche di taglio e unione di pelli, di animali con ago e filo sopravvissute fino ai nostri giorni. Esistono due modalità di approccio all'arte del cucito, la prima per unire parti distaccate; la seconda per decorare con disegni superficiali.

Carte goffrate in amido di riso, carte in forma di boiserie in puro lino e pannelli digitali realizzabili in svariati supporti innovativi, tutto decorato con cuciture che si riferiscono alle più riconosciute tecniche che costituiscono anche interessantissimi motivi grafici. Le ultime due oltretutto consentono anche l'introduzione di una ulteriore stratigrafia che consiste in un materassino fonoassorbente in poliuretano espanso che consente d'immaginare spazi estremamente silenziosi orientati ad ottenere una privacy assoluta. Tutto è pensato per una linea creativa che va nella direzione di allestimento di ambienti sartoriali eleganti e sofisticati eppur completamente sostenibili.

"I want color and form to have contradictorily functions."
Josef and Anni Albers

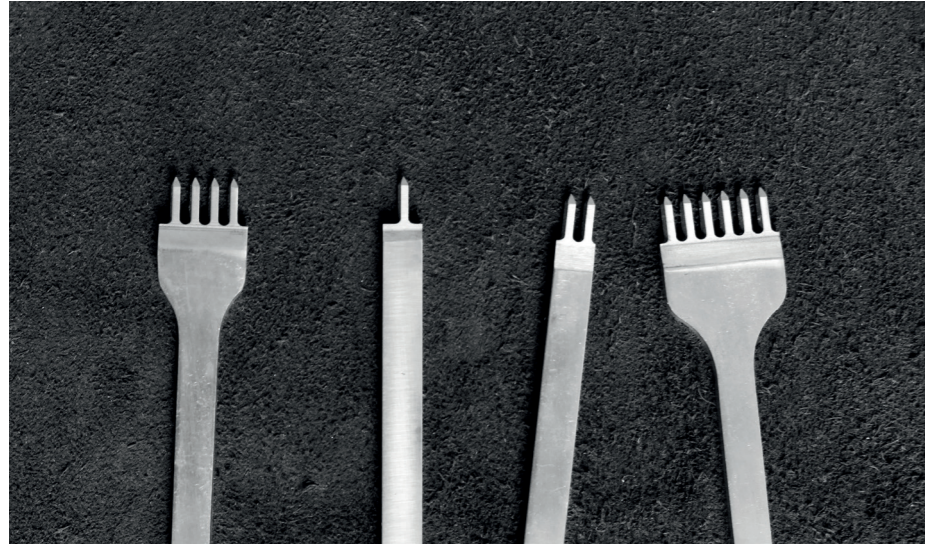
The second collection, signed by Metrogramma, identifies the main design theme in the history of stitching.

The idea is to return graphic motifs that recall the art of sewing, transforming it into precious artisanal, manual, and decorative papers.

The prehistoric man was the first inventor of modern sewing techniques, as he introduced cutting and joining techniques of animal skins with needle and thread that survived until our days. There are two approaches to the art of sewing: the first is to join detached parts, the second is to decorate surfaces with the designs.

Embossed papers in rice starch, boiserie-shaped papers in pure linen, and digital panels made in various innovative supports, all decorated with stitches that refer to the most recognized techniques that also constitute interesting graphic motifs. The last two also allow the introduction of an additional stratigraphy that consists of a photo-absorbent polyurethane foam mattress that allows imagining extremely silent spaces for absolute privacy. Everything is designed for a creative line that sets up elegant and sophisticated tailored environments that are completely sustainable.

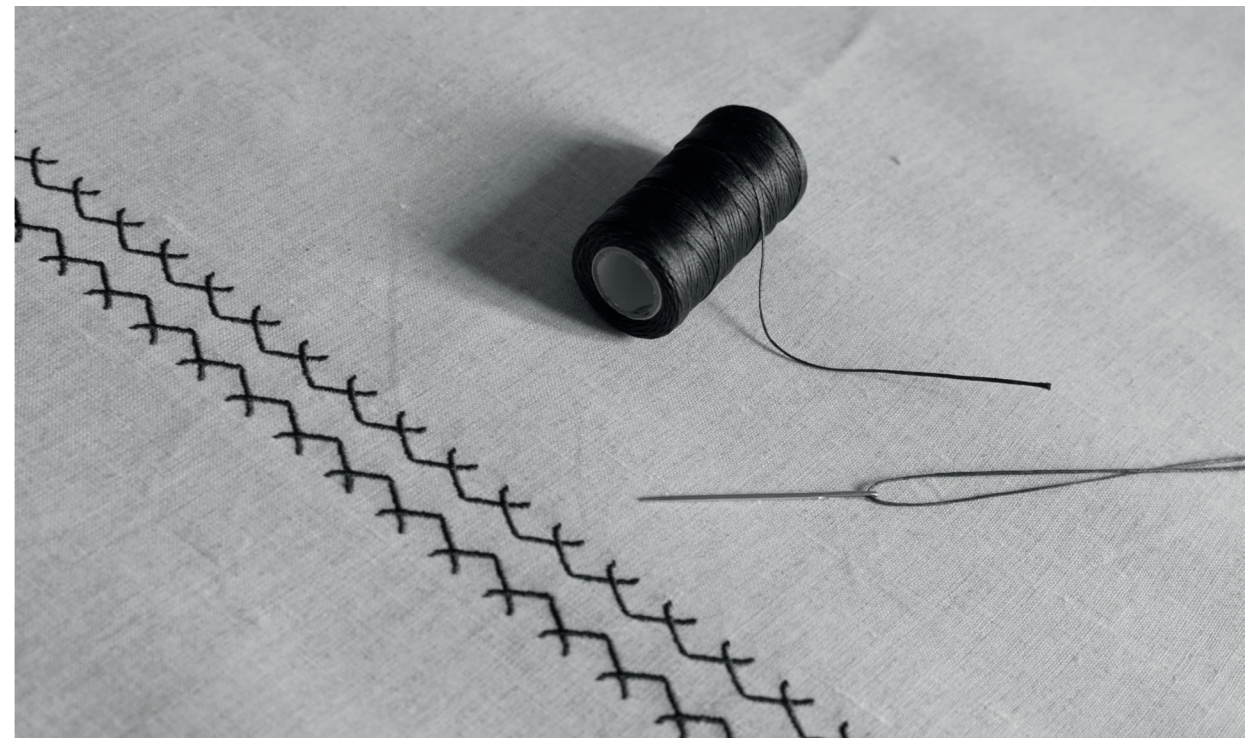
*"I want color and form to have contradictorily functions."
Josef and Anni Albers*



40



41



42

40 / Strumenti per lavorazione pelli
41 / Strumenti per cucire
42 / Prova cuciture

Natural Wallcoverings Collections **METROGRAMMA**



Kinetic // cod. Z35937
Carta da Parati // Wallpaper
Informazioni Tecniche p.104 // Technical info p.105





Sewn // cod. Z35948
Carta da Parati // Wallpaper
Informazioni Tecniche p.106 // Technical info p.107



Digital Print Mural Collections

Metrogramma



Cross - cod. Z35964
Pannello Digitale - Digital Print Mural
Informazioni Tecniche p.110 - Technical info p.110



Chevron - cod. Z35967
Pannello Digitale - Digital Print Mural
Informazioni Tecniche p.112 - Technical info p.112



Herringbone - cod. Z35968
Pannello Digitale - Digital Print Mural
Informazioni Tecniche p.114 - Technical info p.114

Informazioni tecniche

Technical information

Il progetto grafico firmato Metrogramma è pensato per essere stampato su due tipologie di supporti 100% naturali.

Le carte da parati su: "Pareti Vive", supporto prodotto con tecnologie all'avanguardia, che permettono di riprodurre grafismi con una resa straordinaria. La particolare composizione dell'amido di riso assicura una superficie che accoglie e restituisce le sfumature cromatiche in modo vivido e realistico. La resa di stampa, infatti, si distingue per la profondità delle tonalità e un effetto visivo sorprendente.

I Pannelli digitali sono stampati sul supporto "Lino", un supporto che enfatizza i grafismi cuciti delle boiserie.

Metrogramma's signature graphic design is designed to be printed on two types of 100% natural media.

The wallpapers on: "Pareti Vive," a support produced with cutting-edge technologies that allow reproducing graphics with an extraordinary yield. The special composition of rice starch ensures a surface that accommodates and returns color shades vividly and realistically. In fact, the print rendering is distinguished by the depth of hues and a striking visual effect.

The Digital Panels are printed on "Linen," a substrate that emphasizes the stitched graphics of the paneling.



PARETI VIVE

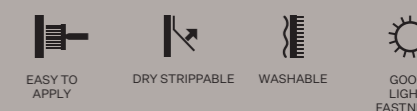


Rivestimento completamente naturale, per il benessere delle pareti e la salubrità degli ambienti da vivere. Il supporto è realizzato per la stampa digitale. Un prodotto di Zambaiti Contract, proposto per le sue caratteristiche completamente green. Può rivestire i diversi comparti della casa ad esclusione di ambienti umidi.

Completely natural base, for the well-being of the walls and the healthiness of the living environments. It is made for digital printing. A product by Zambaiti Contract, proposed for its completely green characteristics. It can be applied in different house compartments, with the exception of humid areas.

SPECIFICS

NATURA DEI COMPONENTI <i>NATURE OF COMPONENTS</i>	Biomescola su TNT. <i>Biomix on non woven.</i>
ASPETTO <i>LOOK</i>	Tessuto non tessuto, gofrato a rilievo. <i>Non-woven substrate, embossed in relief.</i>
TIPOLOGIA DI STAMPA ESEGUITA <i>TYPE OF PRINT</i>	Stampa digitale. <i>Digital printing.</i>
DESCRIZIONE D'USO <i>RECOMMENDED USE</i>	Interni: residenziale, uffici e contract. <i>Indoor: residential, offices and contract.</i>
PESO TOTALE APPROSSIMATIVO <i>TOTAL WEIGHT</i>	280 g/mq. <i>280 g/mq.</i>
DIMENSIONI TELO <i>PANEL SIZE</i>	L 68 cm. <i>L 68 cm.</i>



CERTIFICATIONS

REAZIONE AL FUOCO <i>REACTION TO FIRE</i>	b-s1-d0. <i>b-s1-d0.</i>
--	-----------------------------



ASTM E84



PARETI VIVE



PRODOTTO CONFORME ALLE NORMATIVE U.E. SULLA QUALITÀ



CERTIFICATO COMUNITÀ EUROPEA



EMISSIONI NELL'ARIA INTERNA



PAPER FROM RESPONSIBLE SOURCE



ABSENCE OF PHTHALATES



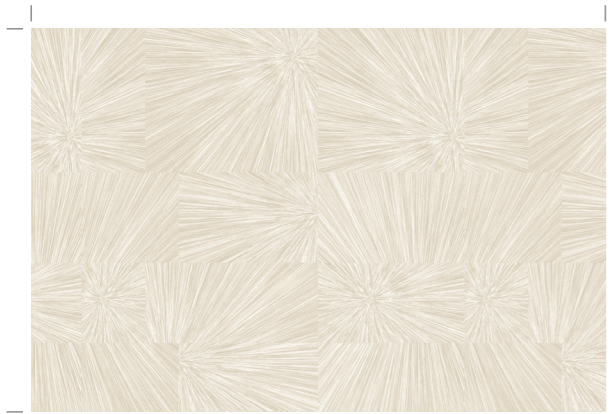
FLAME RETARDANT

Kinetic

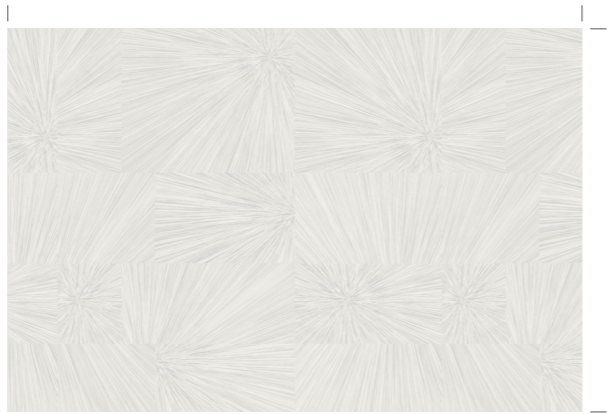


Tipology : Carta da Parati - Wallpaper
Roll size: H 70 cm x L 1000 cm
Design -METROGRAMMA

Color Options



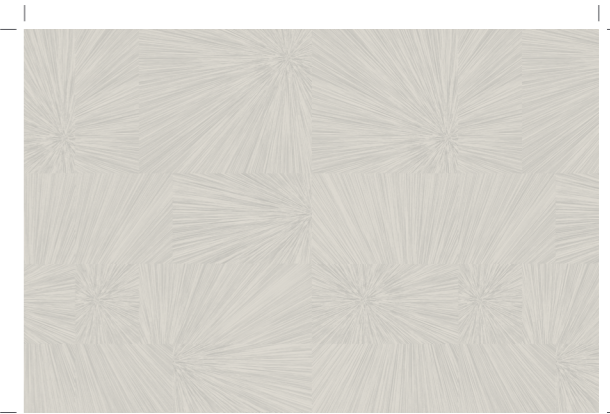
cod. Z35931



cod. Z35932



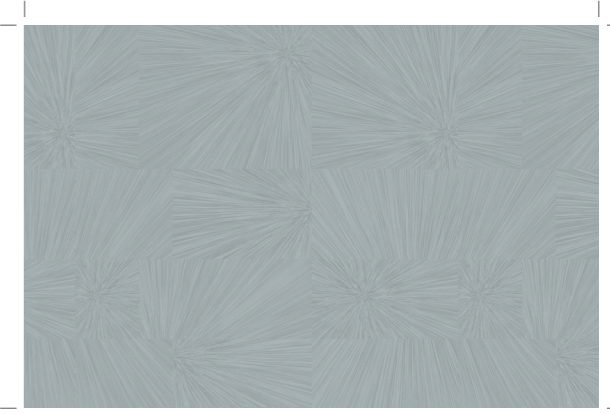
cod. Z35933



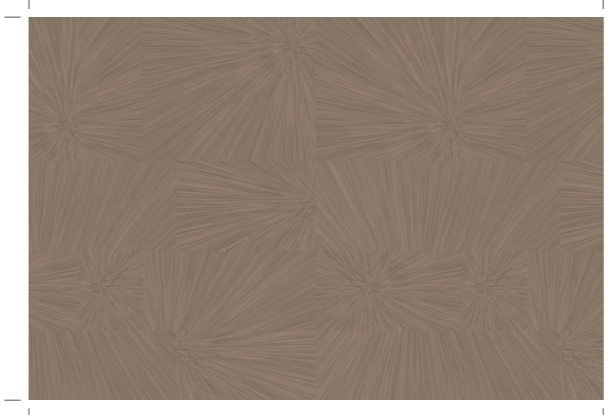
cod. Z35934



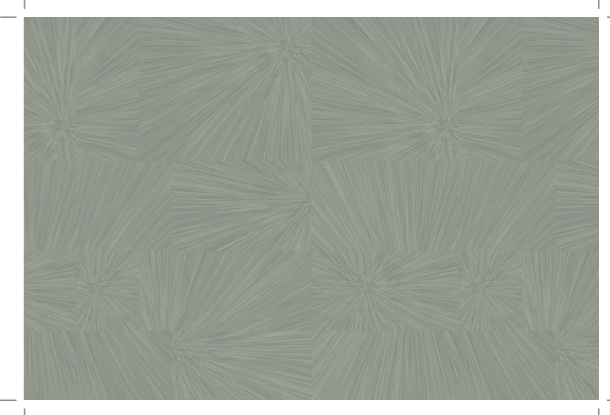
cod. Z35935



cod. Z35936



cod. Z35937



cod. Z35938



cod. Z35939



cod. Z35940

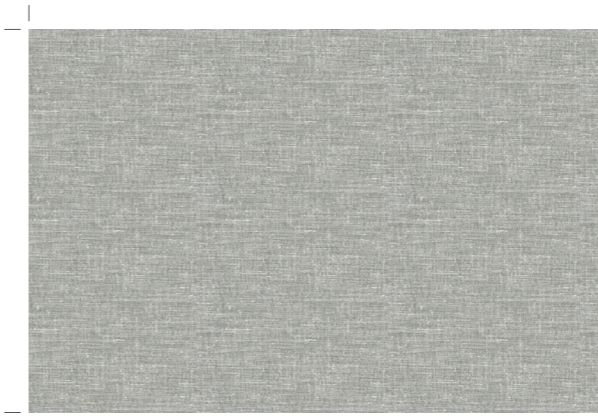
Sewn



Tipology : Carta da Parati - Wallpaper

Roll size: H 70 cm x L 1000 cm

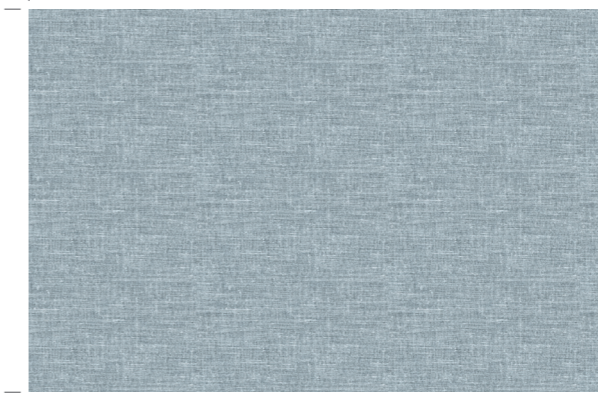
Design - METROGRAMMA



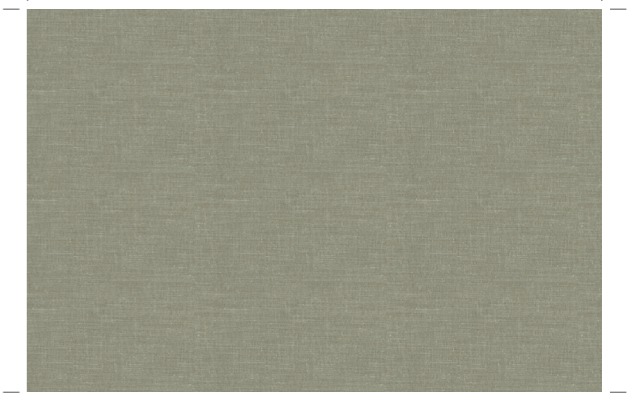
cod. Z35943



cod. Z35944



cod. Z35945



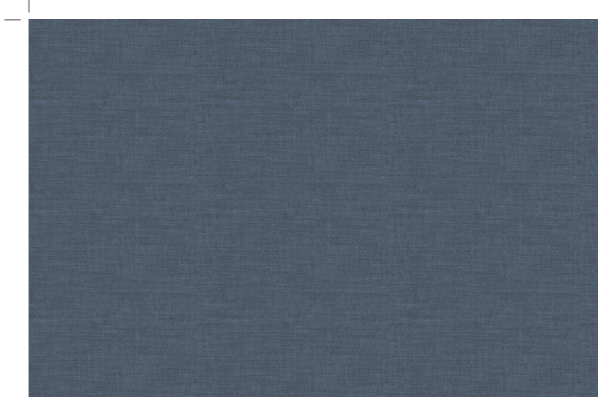
cod. Z35946



cod. Z35947



cod. Z35948



cod. Z35949



cod. Z35950

Color Options



cod. Z35941



cod. Z35942

LINUM ATELIS

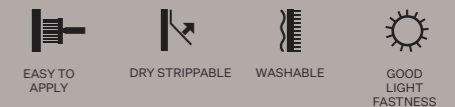


Puro lino italiano 100%, una trama tessile di colore ecrù naturale che fa da base allo sviluppo di tre boiserie con ricami in rilievo.

100% pure Italian linen. A natural ecru coloured textile weave, which forms the basis for 3 different boiseries with embossed embroidery.

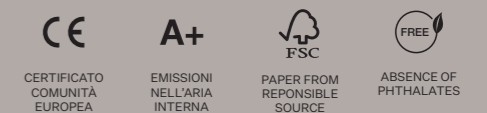
SPECIFICS

NATURA DEI COMPONENTI <i>NATURE OF COMPONENTS</i>	100% Lino su TNT. <i>100% Linen on no woven.</i>
ASPETTO <i>LOOK</i>	Tessuto in lino tramato. <i>Woven linen fabric.</i>
TIPOLOGIA DI STAMPA ESEGUITA <i>TYPE OF PRINT</i>	Stampa digitale 3D. <i>3D Digital printing.</i>
DESCRIZIONE D'USO <i>RECOMMENDED USE</i>	Interni: residenziale, uffici e contract. <i>Indoor: residential, offices and contract.</i>
PESO TOTALE APPROSSIMATIVO <i>TOTAL WEIGHT</i>	355 g/mq. <i>355 g/mq.</i>
DIMENSIONI TELO <i>PANEL SIZE</i>	L 97 cm. <i>L 97 cm.</i>



CERTIFICATIONS

REAZIONE AL FUOCO <i>REACTION TO FIRE</i>	b-s1-d0. <i>b-s1-d0.</i>
--	-----------------------------



Cross

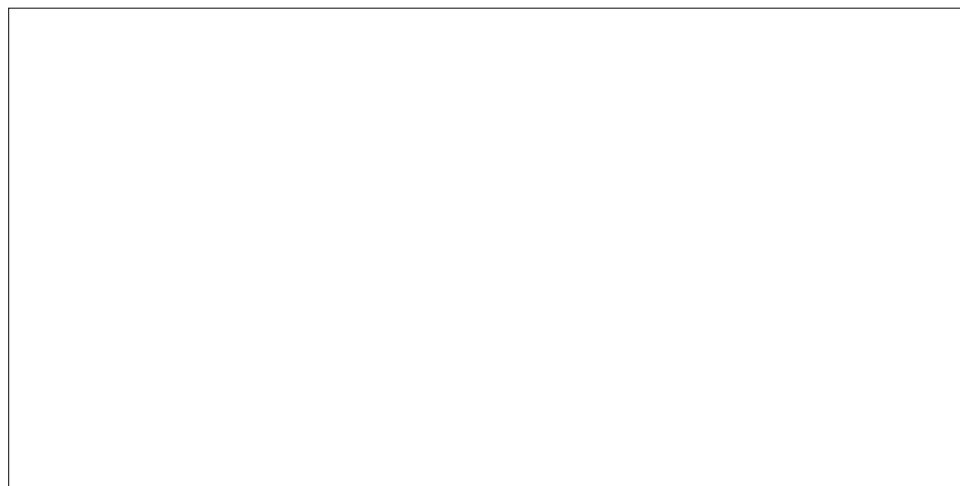


Tipology : Pannello Digitale - Digital Print Mural

Standard Mural size: H 300 cm x L 582 cm

Design - METROGRAMMA

Dimensions



582 cm

300 cm

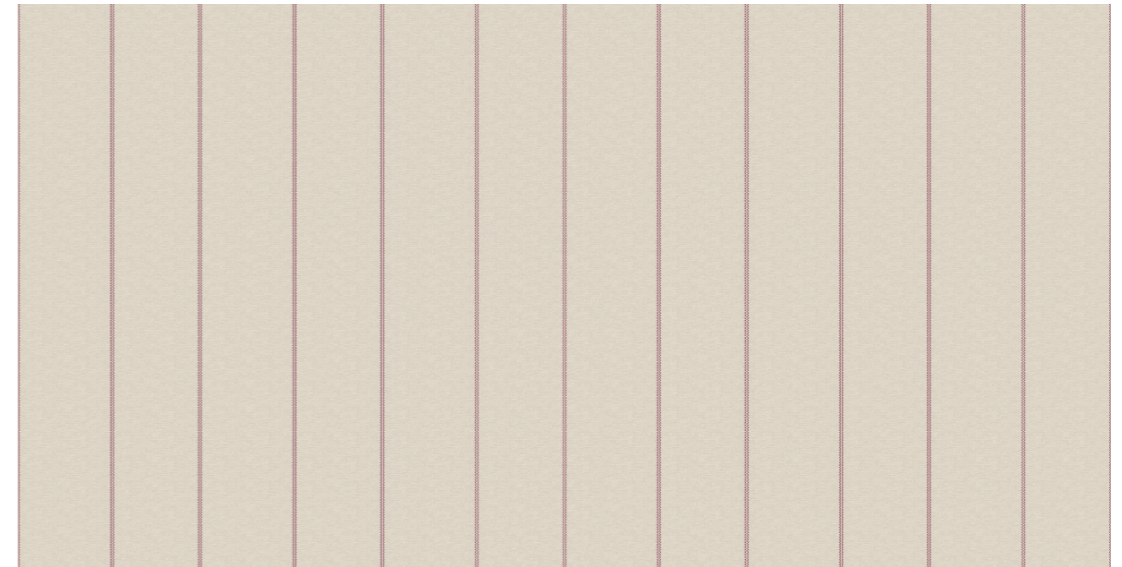


Color Options

cod. Z35964



cod. Z35965



Chevron



Tipology : Pannello Digitale - Digital Print Mural

Standard Mural size: H 300 cm x L 542 cm

Design - METROGRAMMA

Dimensions



582 cm

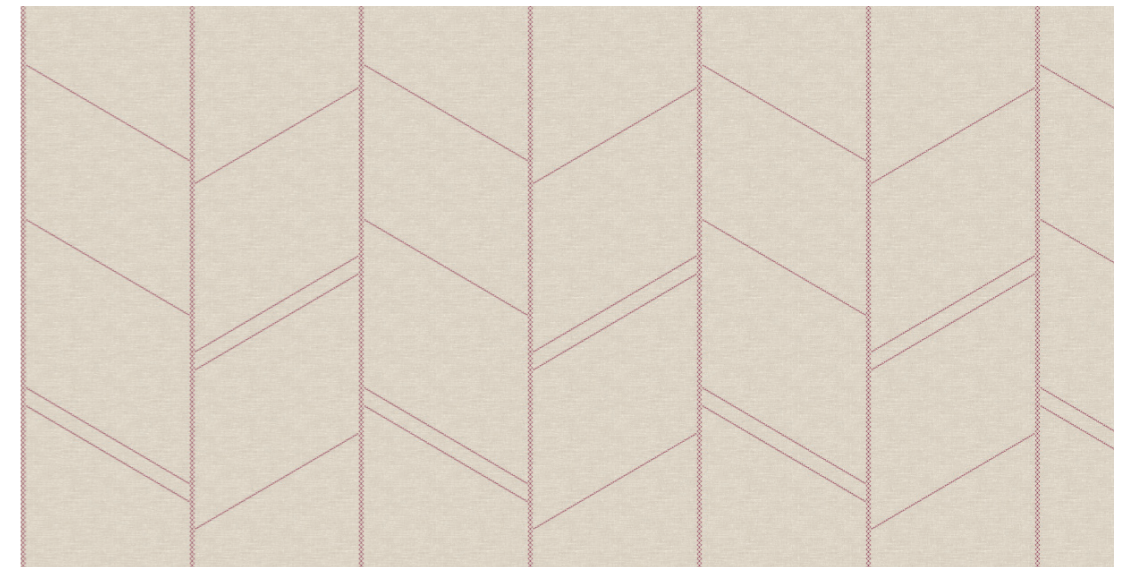
300 cm



Color Options



cod. Z35966



cod. Z35967

Herringbone

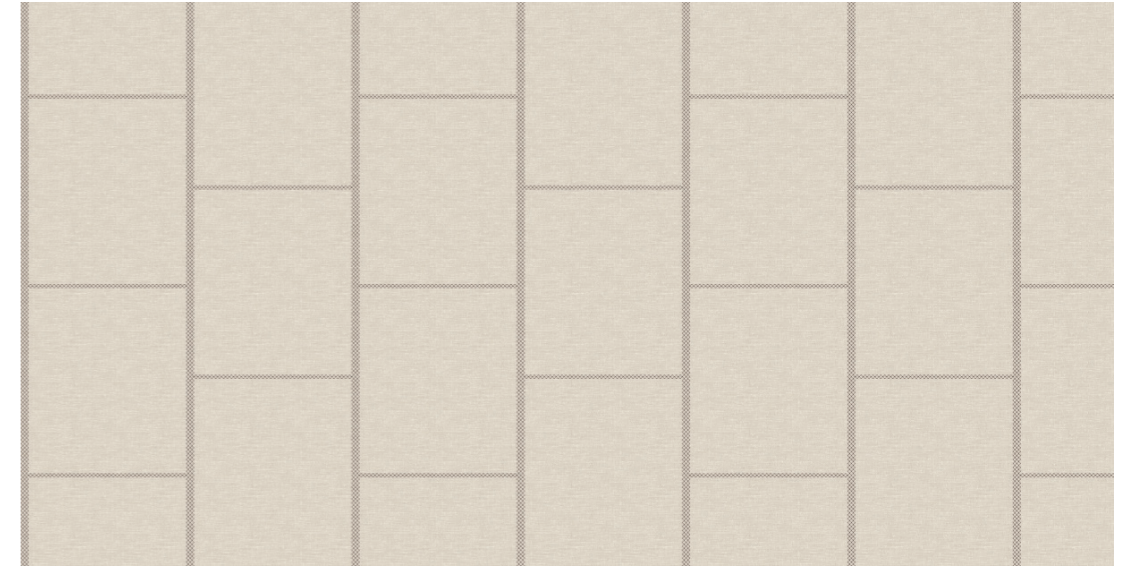


Tipology : Pannello Digitale - Digital Print Mural

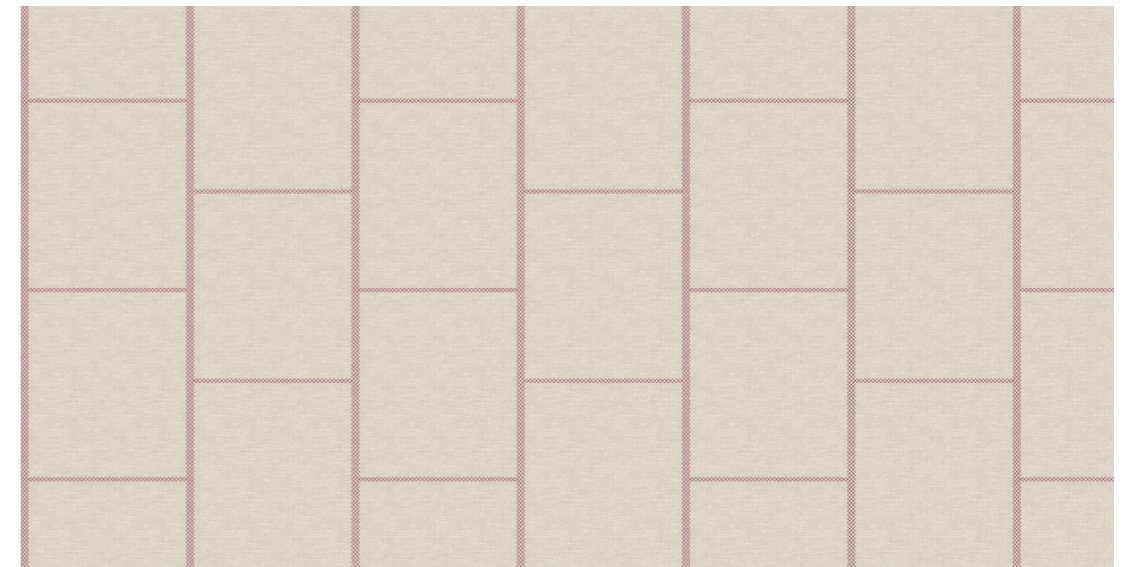
Standard Mural size: H 300 cm x L 532 cm

Design - METROGRAMMA

Color Options

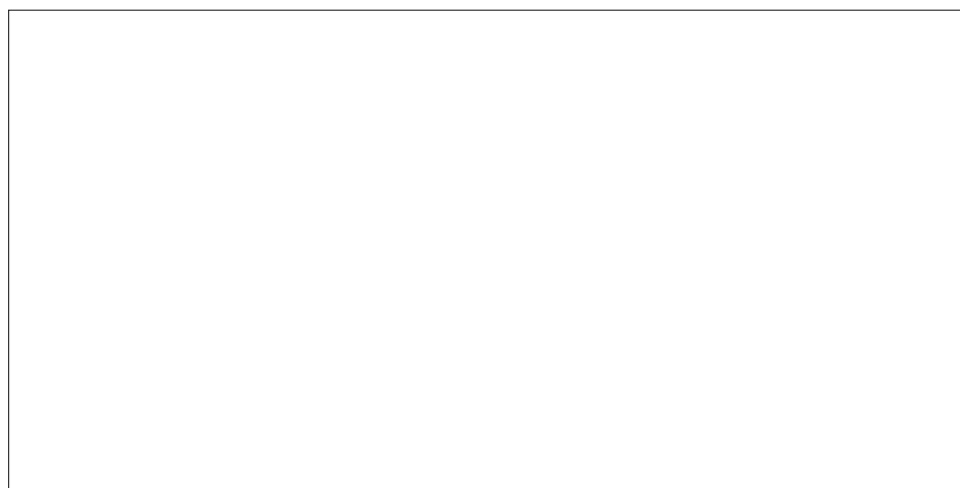


cod. Z35968



cod. Z35969

Dimensions



582 cm



ATELIS

Lookbook - CATALOGUE

Credits

Creative Direction

Zambaiti creativeLAB

Architecture Firms

AMD L CIRCLE - Davide Angeli, Filippo Nicolini, Antonio Mazzei

METROGRAMMA - Andrea Boschetti, Ana Lazovic

Graphic Concept

Francesco Maria Musci

Images Production

Francesco Maria Musci

© Copyright 2024 Zambaiti Parati S.r.l. all rights reserved
Zambaiti Parati reserves the right to change, at any time and without prior warning,
the technical specifications of any product illustrated in this catalogue
Zambaiti Contract is a brand of Zambaiti Parati S.r.l.
Headquarters via Franco Pertini 2, 24021 Albino (BG) - Italia
T +39 035 759111
info@zambaitiparati.com
zambaitiparati.com

Special thanks for CGI to:
Gebrüder Thonet Vienna GmbH, Cassina, Baxter, Produzione Privata, Living Divani, De Padova,
StellarWorks, Lema, Moret, Knoll, Wentz, Oluce, Salvatori, Atelier Areti, Bonaldo, Ethnicraft, Bloo-
mingville, Mirage, CTO Lighting, Michael Anastassiades, Ferm Living, Acerbis, Calligaris, Giustini /
Stagetti - Formafantasma, Miniforms, Pietro Franceschini, Valaisin Gronlund, Ditte Italia.



Zambaiti Contract

Zambaiti Parati S.r.l.
Via Sandro Pertini, 2
24021 Albino (BG) - Italia
www.zambaitiparati.com
info@zambaitiparati.com