

ATELIS

Zambaiti Contract // Albino (BG)

Natural Wallcoverings Collections design by:
AMDL CIRCLE // METROGRAMMA



Zambaiti Contract



ATELIS

Zambaiti Contract // Albino (BG)

Natural Wallcoverings Collections design by:
AMD L CIRCLE // METROGRAMMA

AMD L CIRCLE - Davide Angeli, Filippo Nicolini, Antonio Mazzei

METROGRAMMA - Andrea Boschetti, Ana Lazovic

Zambaiti Contract – Creative Lab

Zambaiti Parati, a fronte di un intenso lavoro di ricerca per una produzione completamente sostenibile, ha coinvolto gli studi Metrogramma di Andrea Boschetti e AMD L CIRCLE di Michele De Lucchi per disegnare una collezione in grado di innovare, a livello tecnico e commerciale, l'offerta delle carte da parati per il mondo dell'interior design e del contract.

I due studi hanno sviluppato, insieme all'azienda, la nuova collezione "Atelis", basandosi su due criteri progettuali: la selezione di supporti pregiati e naturali capaci di distinguersi nel mercato di settore; la creatività per enfatizzare il potenziale espressivo del materiale con matrici disegnate a mano e poi stampate, come fossero serigrafie o litografie d'arte. Il risultato è una collezione di carte da parati, in amido di riso e lini puri, che sono naturali e preziose poiché pensate come vere e proprie boiserie artigianali, con segni e codici imperfetti che dichiarano il valore del fatto a mano.

Il progetto Atelis si declina in due collezioni, sviluppate parallelamente da Metrogramma e AMD L CIRCLE.

The company Zambaiti Parati, in view of intense research for a completely sustainable production, involved the Metrogramma studio by Andrea Boschetti and AMD L CIRCLE by Michele De Lucchi to design a collection capable of innovating the offer of wallpaper, both technically and commercially, for the world of interior design and contract.

The two studios, together with the company, have developed the new "Atelis" collection, based on two design criteria: the selection of precious and natural supports capable of standing out in the sector market; creativity to emphasize the expressive potential of the material with hand-drawn matrices and then printed, like art silkscreens or lithographs. The result is a collection of wallpaper, in rice starch and pure linens, which are natural and precious since they are designed as true artisanal boiserie, with imperfect signs and codes that declare the value of handmade.

The Atelis project is declined into two collections, developed in parallel by Metrogramma and AMD L CIRCLE.



1

1 / Piante di riso pronte ad essere coltivate
2 - 3 / Campi di riso in Vercelli, Piemonte - IT



2

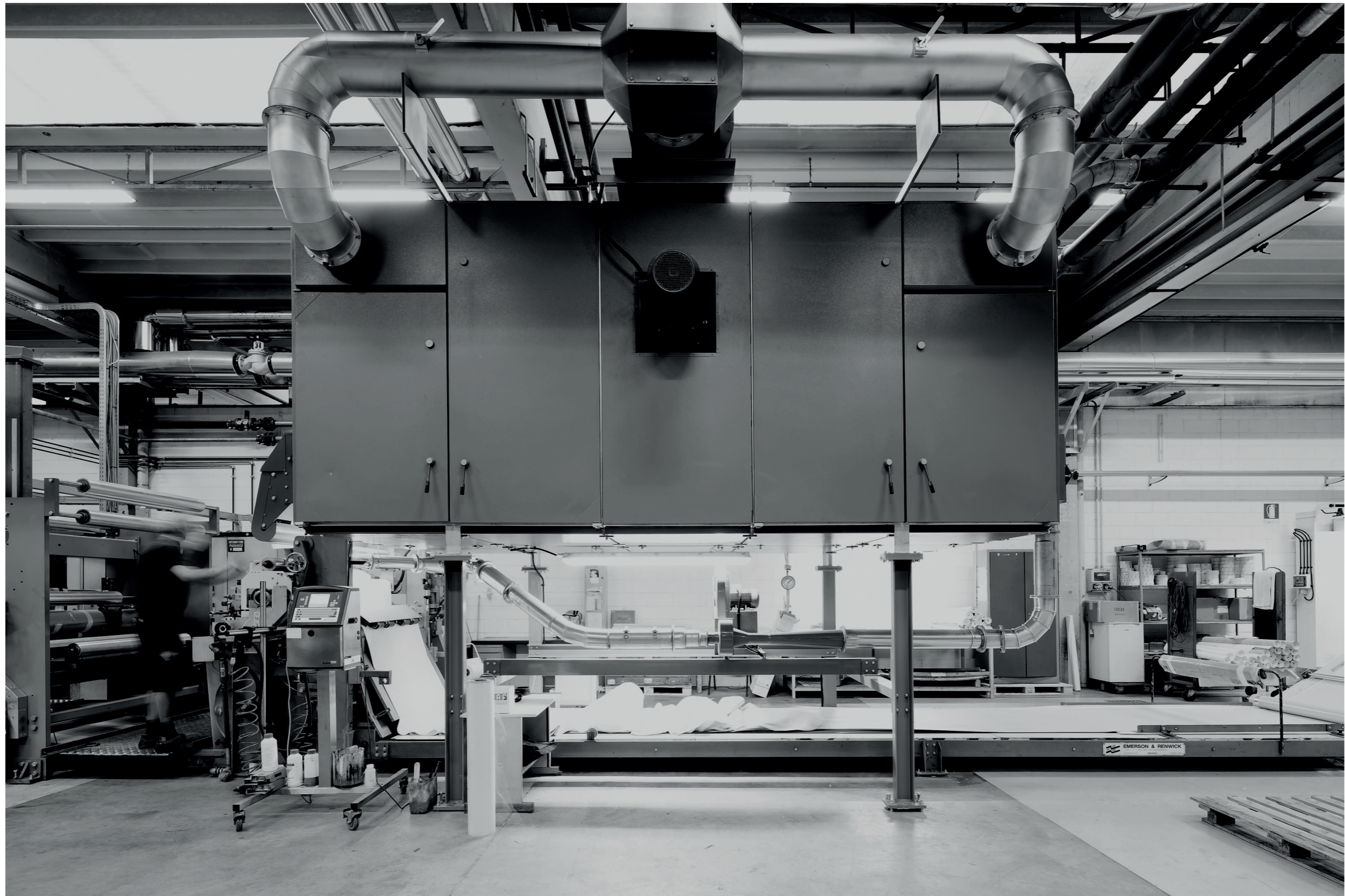


3

Indice

Index

6	Introduzione	Introduction
12	Indice	Index
16	Azienda	Company
22	Sostenibilità	Sustainability
28	AMD L CIRCLE	AMD L CIRCLE
32	Metodo	Method
36	Natural Wallcoverings Collections	Natural Wallcoverings Collections
		Stippled
		Weaved
		Seminated
50	Natural Digital Print Murals Collections	Natural Digital Print Murals Collections
		Raked
		Crosshatched
60	Informazioni tecniche	Technical info
78	METROGRAMMA	METROGRAMMA
82	Metodo	Metodo
86	Natural Wallcoverings Collections	Natural Wallcoverings Collections
		Kinetic
		Sewn
92	Natural Digital Print Murals Collections	Natural Digital Print Murals Collections
		Chevron
		Cross
		Herringbone
100	Informazioni tecniche	Technical info
116	Crediti	Credits



7

Azienda

Azienda: Zambaiti Parati
Divisione: Zambaiti Contract
Italy - Albino (BG)
www.zambaitiparati.com

Zambaiti Parati nasce nel 1973 ad Albino, in provincia di Bergamo. Fondata da Ferruccio Zambaiti, tuttora presente in qualità di presidente, l'azienda è ora sotto la guida della famiglia. Con una prevalente vocazione all'export e una collaborazione assidua con il canale di distribuzione all'ingrosso, costituita da showroom specializzati, Zambaiti Parati si compone di una rete di partners attiva in quasi tutti i Paesi del mondo. In questa direzione globale, significative sono state anche le aperture degli stabilimenti e filiali estere. Al centro della filosofia aziendale vi è lo standard qualitativo ricercato attraverso un apparato tecnologico sempre più specializzato e all'avanguardia. L'azienda integra l'innovazione tecnologica con la creatività italiana, attraverso un contesto industriale che caratterizza da sempre l'azienda, che conta ad oggi un organico di oltre 100 persone. Dallo sviluppo del soggetto decorativo, al risultato finale, tutte le operazioni rientrano sotto il controllo e monitoraggio diretto.

Zambaiti Parati was founded in 1973 in Albino, in the province of Bergamo. Founded by Ferruccio Zambaiti, still present as president, the company is now under family leadership. With a prevailing export vocation and an assiduous collaboration with the wholesale distribution channel, consisting of specialized showrooms, Zambaiti Parati consists of a network of partners active in almost every country in the world. In this global direction, the openings of foreign factories and branches have also been significant. At the core of the company's philosophy is the quality standard sought through an increasingly specialized and cutting-edge technological apparatus. The company integrates technological innovation with Italian creativity through an industrial context that has always characterized the company, which today has a staff of more than 100 people in the team. From the development of the decorative subject, to the final result, all operations fall under direct control and monitoring.



8



9

8 - 9 - 10 / Viste interne dello stabilimento produttivo
Zambaiti Parati presso Albino (BG)



10



Sostenibilità

Monitoraggio Emissioni - Riciclo completo delle acque - Autosufficienza energetica - Sostenibilità dei materiali
Emissions monitoring - Complete water recycling - Energy self-sufficiency - Materials sustainability

La nostra impronta sostenibile.

Da sempre Zambaiti Parati S.r.l. è impegnata in una strategia rivolta al miglioramento delle prestazioni nel rispetto dell'ambiente, nella gestione energetica e nel monitoraggio di emissioni di CO2 nell'atmosfera. In questo senso, il concetto di sostenibilità ambientale non rimane astratto, ma si declina in azioni concrete, consapevoli e responsabili.

Le emissioni gassose vengono trattate per recuperare additivi e calore, riducendo così l'impatto ambientale. L'uso dell'acqua è gestito con attenzione: l'azienda preleva e riutilizza l'acqua dalla falda acquifera, riducendo il consumo fino al 90%. L'energia proviene principalmente da fonti rinnovabili, con un impianto idroelettrico che avvicina l'azienda all'autosufficienza.

I supporti di stampa provengono da foreste gestite responsabilmente, conformi a standard ambientali, sociali ed economici rigorosi tra cui PEFC® e FSC®.

Con l'introduzione di "Pareti Vive", un supporto ecologico e certificato, Zambaiti Parati rafforza il suo impegno per un futuro sostenibile.

Our sustainable footprint.

Zambaiti Parati S.p.A. has always been committed to a strategy aimed at improving performance while respecting the environment, managing energy, and monitoring CO2 emissions in the atmosphere. In this sense, the concept of environmental sustainability is not abstract but translates into concrete, mindful, and responsible actions.

Gaseous emissions are treated to recover additives and heat, thus reducing environmental impact. Water usage is carefully managed: the company draws and reuses water from the aquifer, reducing consumption by up to 90%. Energy primarily comes from renewable sources, with a hydroelectric plant bringing the company close to self-sufficiency.

Printing substrates come from responsibly managed forests, compliant with rigorous environmental, social, and economic standards including PEFC® and FSC®.

With the introduction of "Pareti Vive," an ecological and certified support, Zambaiti Parati strengthens its commitment to a sustainable future.





13

Composizione ecologica

Il prodotto "Pareti Vive" è formulato utilizzando prevalentemente componenti innovative tra le quali la sostanza principale è assimilabile all'amido di riso: un biopolimero che sostituisce efficacemente i materiali sintetici tradizionali.

Produzione sostenibile

Processi produttivi d'avanguardia, con attenzione all'impatto ambientale. Le fasi di produzione sono monitorate al fine di ridurre il consumo di risorse fossili e l'emissione di gas serra. L'azienda si impegna a produrre e consumare costantemente energia rinnovabile e implementare pratiche di riutilizzo degli scarti in ogni aspetto della filiera promuovendo la circolarità del processo produttivo.

Stampa

Il materiale è adatto per una stampa totalmente personalizzabile a prescindere dai quantitativi.

Brevetto e Certificazione

"Pareti Vive" è il risultato di anni di ricerca e sviluppo interni, l'unicità e l'originalità del prodotto brevettato garantiscono performance di certificazione adeguate al mondo dell'arredamento d'interni.

Benefici

La casa vive del benessere delle pareti e della salubrità all'interno degli ambienti rispettando l'ecosistema circostante ed escludendo l'utilizzo di materiali pericolosi.

Biodegradabilità

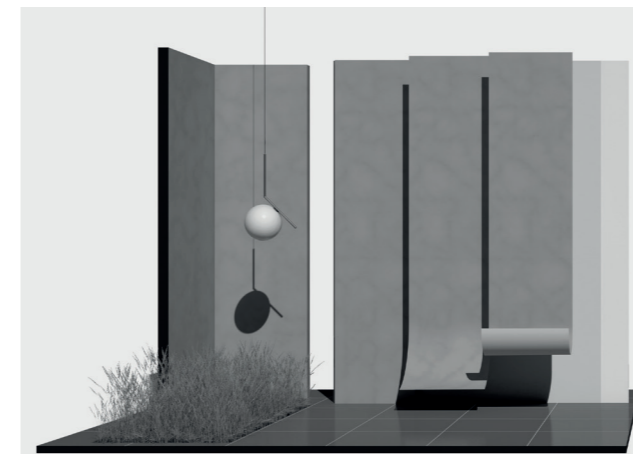
L'utilizzo di componenti dalle caratteristiche biodegradabili contribuiscono alla riduzione dei rifiuti plastici rispettando i principi di responsabilità ambientale, passo significativo verso un futuro più sostenibile del settore delle decorazioni d'interni.

14



13 / Close up di una pianta di riso matura
14 - 15 / Campi di riso in Vercelli, Piemonte - IT

15



Pareti Vive

Illustrazione afferente uno spaccato assonometrico che illustra il processo di posa del supporto.
Illustration afferente to an axonometric cutaway illustrating the process of laying support.

Ecological Composition

The product "Living Walls" is formulated using primarily innovative components, among which the main substance is similar to rice starch: a biopolymer that effectively replaces traditional synthetic materials.

Sustainable Production

Cutting-edge production processes, with attention to environmental impact. Production phases are monitored to reduce the consumption of fossil resources and greenhouse gas emissions. The company is committed to consistently producing and consuming renewable energy and implementing waste reuse practices in every aspect of the supply chain, promoting the circularity of the production process.

Printing

The material is suitable for fully customizable printing regardless of quantities.

Patent and Certification

Pareti Vive is the result of years of internal research and development, the uniqueness and originality of the patented product guarantee certification performance suitable for the world of interior design.

Benefits

The home thrives on the well-being of the walls and the healthiness within the environments, respecting the surrounding ecosystem and excluding the use of hazardous materials.

Biodegradability

The use of components with biodegradable characteristics contributes to the reduction of plastic waste, respecting the principles of environmental responsibility, a significant step towards a more sustainable future for the interior decoration sector.

ATELIS

Zambaiti Contract // Albino (BG)

Natural Wallcoverings Collections design by:
AMD L CIRCLE // METROGRAMMA

AMD L CIRCLE



Zambaiti Contract

AMDL CIRCLE

Founder - **Michele De Lucchi**
Managing Director - **Angelo Micheli**
Deputy Managing Director - **Davide Angeli**



AMDL CIRCLE è uno studio multidisciplinare fondato da Michele De Lucchi. Rinomato a livello internazionale per il suo approccio umanistico, opera in molti settori fornendo ai suoi clienti progetti che abbracciano i campi di architettura, interior design, design e comunicazione. AMDL CIRCLE ha lavorato a progetti per enti pubblici e privati, collaborando con grandi corporate come Intesa Sanpaolo, Deutsche Bank, Novartis e UniCredit, e disegnato edifici e sistemi espositivi per istituzioni come il Neues Museum di Berlino, la Triennale di Milano, le Gallerie d'Italia a Milano, Torino e Napoli. Lo studio milanese ha inoltre progettato luci, prodotti e arredi per Alessi, Artemide, Cassina, Hermès, Poltrona Frau e UniFor.

AMDL CIRCLE is a multifaceted studio that was founded by Michele De Lucchi. Internationally renowned for its humanistic approach, it works across many sectors providing its clients with expressive and strategic projects that embrace architecture, interiors, products and communication. AMDL CIRCLE's team of architects, designers and craft-people have worked on projects for public and private organisations, collaborating with large corporations such as Intesa Sanpaolo, Deutsche Bank and UniCredit, and designing buildings and exhibition systems for Neues Museum in Berlin and the Gallerie d'Italia in Milan, Turin and Naples. The Milan based studio has also designed spaces, products and furniture for Alessi, Artemide, Cassina, Hermès, Poltrona Frau and UniFor.



17



18



19



20



21

16 / Nella pagina precedente, da sinistra Angelo Micheli - Managing Director, Michele De Lucchi - Founder, Davide Angeli - Deputy Managing Director
17 -18 / AMDL CIRCLE Headquarter in Milano
19 -20 / Viste interne dello studio
21 / Il team AMDL CIRCLE

Metodo

Natural Wallcoverings Collections
Design by AMDL Circle

La prima collezione, firmata AMDL CIRCLE, si ispira alla bellezza e alla complessità del paesaggio rurale, evocandone, attraverso le texture e le cromie selezionate per le carte, la storia e le tecniche che hanno contribuito a plasmarlo. A guidare il processo creativo il gesto dell'aratura dei campi, simbolo del legame tra l'uomo e la terra: i pigmenti sono stati "rastrellati" sui fogli da disegno con pettini di legno dalle diverse tipologie di denti – larghi o stretti, squadrati o appuntiti - creando un linguaggio di linee, grovigli e forme, ispirato ai solchi dei campi coltivati, alle siepi e ai filari di alberi osservati dal cielo.

Un'ulteriore dimensione umana ed emozionale è data da motivi disegnati a mano libera, tratti unici in cui il piccolo difetto e le asimmetrie donano preziosità. I colori naturali scelti, quali i rossi e i gialli terrosi dell'ocra, i bluastri e i verdi si mescolano e si combinano, creando atmosfere tenui e rasserenanti, tra le vibrazioni di luci e ombre date dalle goffrature della superficie.

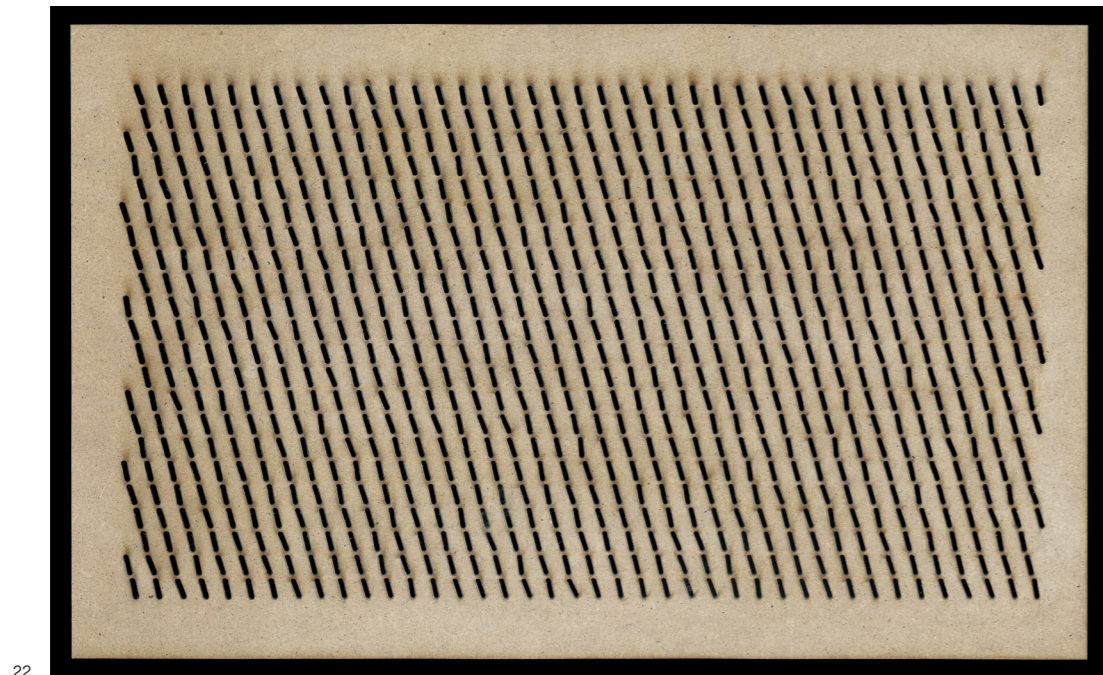
Le tinte e la matericità delle finiture sono poi state combinate e rielaborate in digitale, diventando effetti grafici per decorare, colorare, incidere la superficie delle carte da parati in amido di riso.

Possono nascere così pareti che portano negli ambienti interni la sensazione di benessere che proviamo quando, circondati dalla natura, ci sentiamo intimamente connessi con il pianeta.

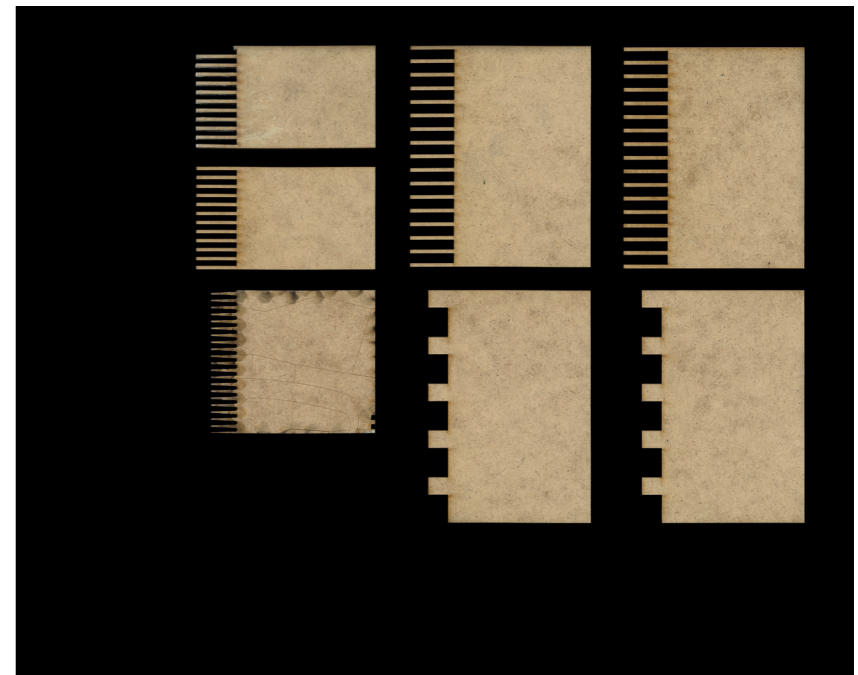
The first collection, signed by AMDL CIRCLE, is inspired by the beauty and complexity of the rural landscape, evoking, through the textures and colors selected for the papers, the history and techniques that contributed to shaping it. The gesture of plowing the fields guides the creative process, a symbol of the bond between man and the earth: the pigments were "raked" on the drawing sheets with wooden combs with different types of teeth - wide or narrow, square or pointed - creating a language of lines, tangles, and shapes inspired by the furrows of cultivated fields, hedges, and rows of trees observed from the sky.

An additional human and emotional dimension is given by hand-drawn motifs, unique traits where small imperfections and asymmetries give preciousness. The chosen natural colors, such as ochre's earthy reds and yellows, bluish and greens, blend and combine, creating soft and serene atmospheres, among the vibrations of lights and shadows created by the embossing of the surface.

The hues and texture of the finishes were then combined and reworked digitally, becoming graphic effects to decorate, color, and engrave the surface of rice starch wallpaper. Walls can thus arise that bring into indoor environments the feeling of well-being that we feel when, surrounded by nature, we feel intimately connected to the planet.



22



23

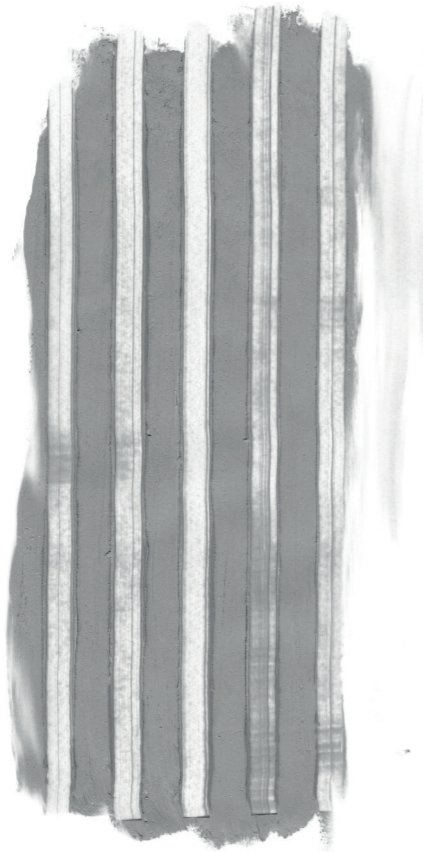


24

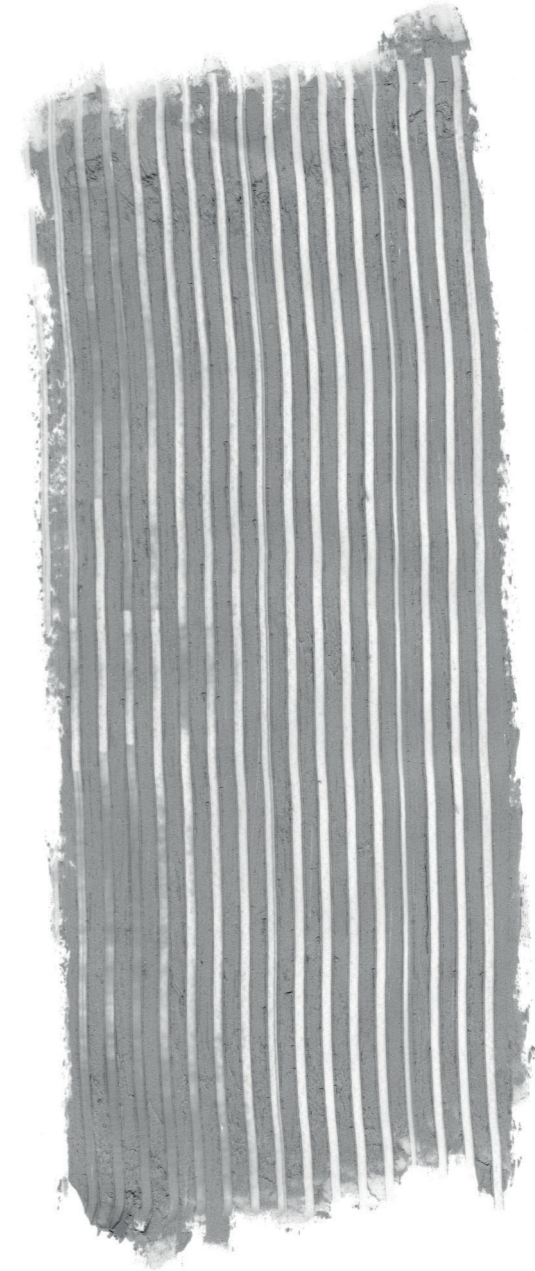
22-23 / Maschere e rastrelli realizzati per disegnare i pattern e le goffrature delle carte da parati
24 / Penne a pigmenti, pennelli e inchiostri

Natural Wallcoverings Collections

AMD L CIRCLE



25

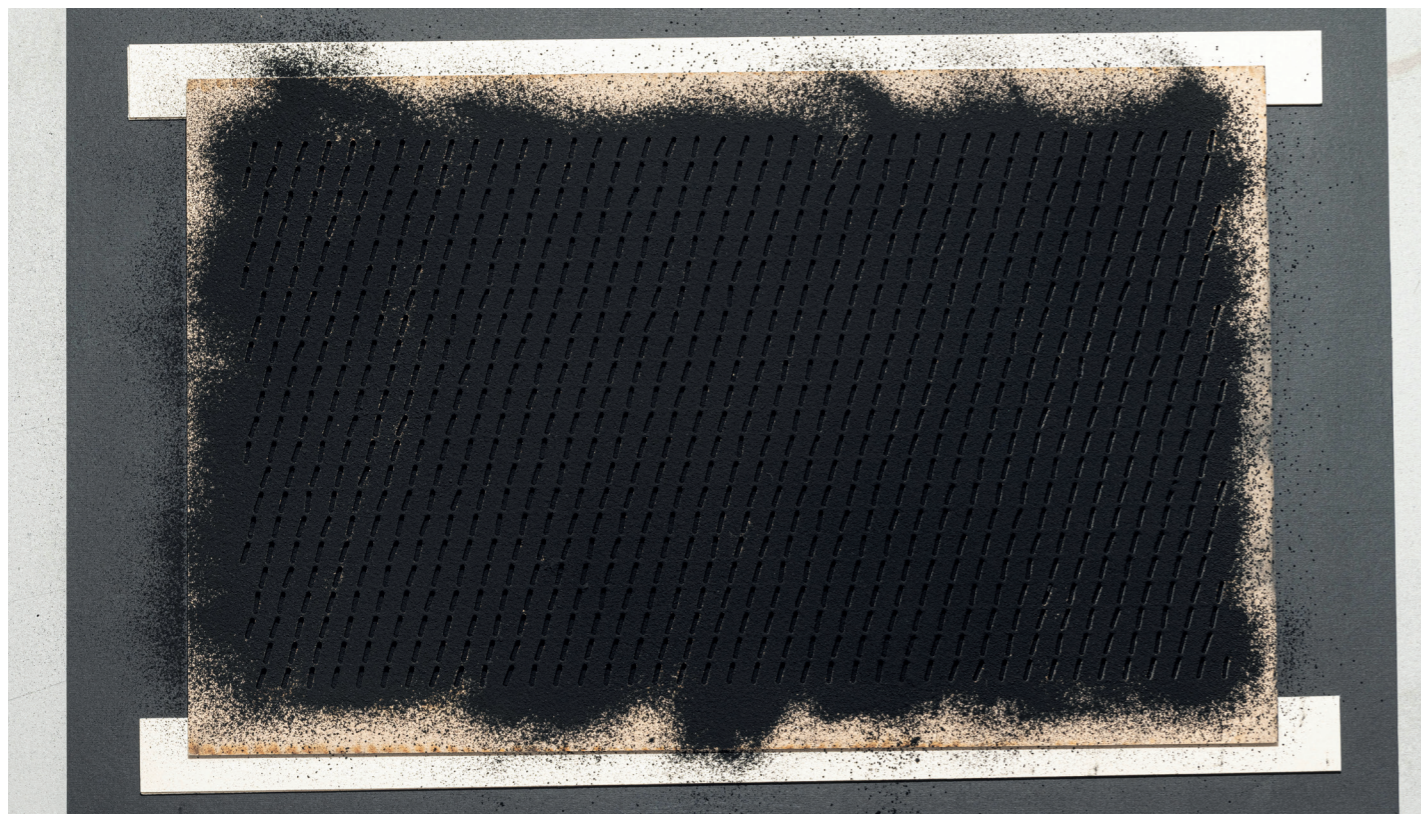


26



STIPPLED - cod. Z35908 / Z35902
Carta da Parati - Wallpaper
Informazioni Tecniche p.64 - Technical info p.64

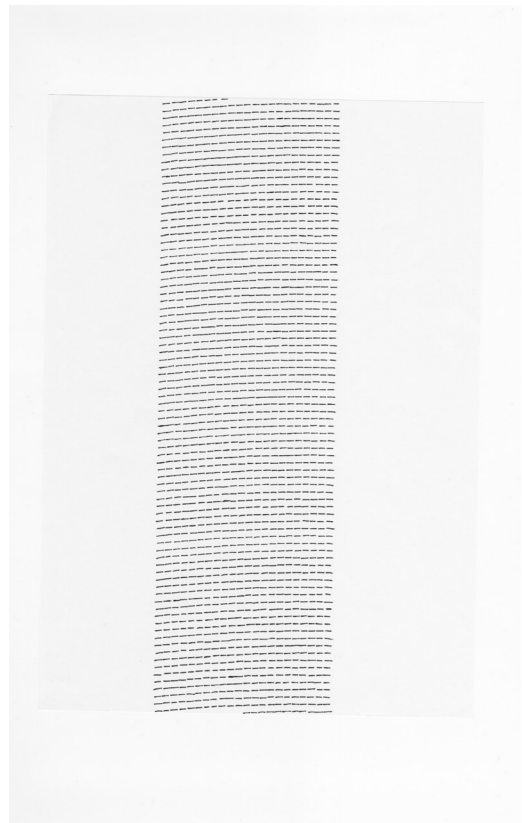




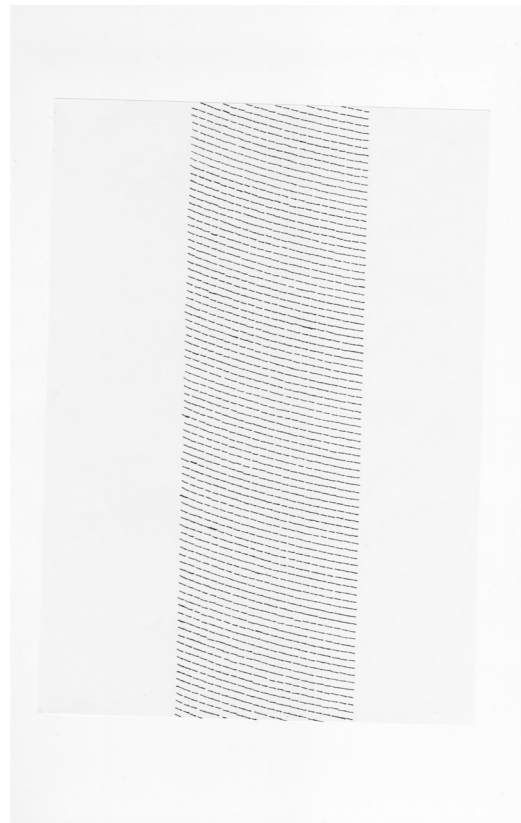


Weaved - cod. Z35917
Carta da Parati - Wallpaper
Informazioni Tecniche p.66 - Technical info p.66

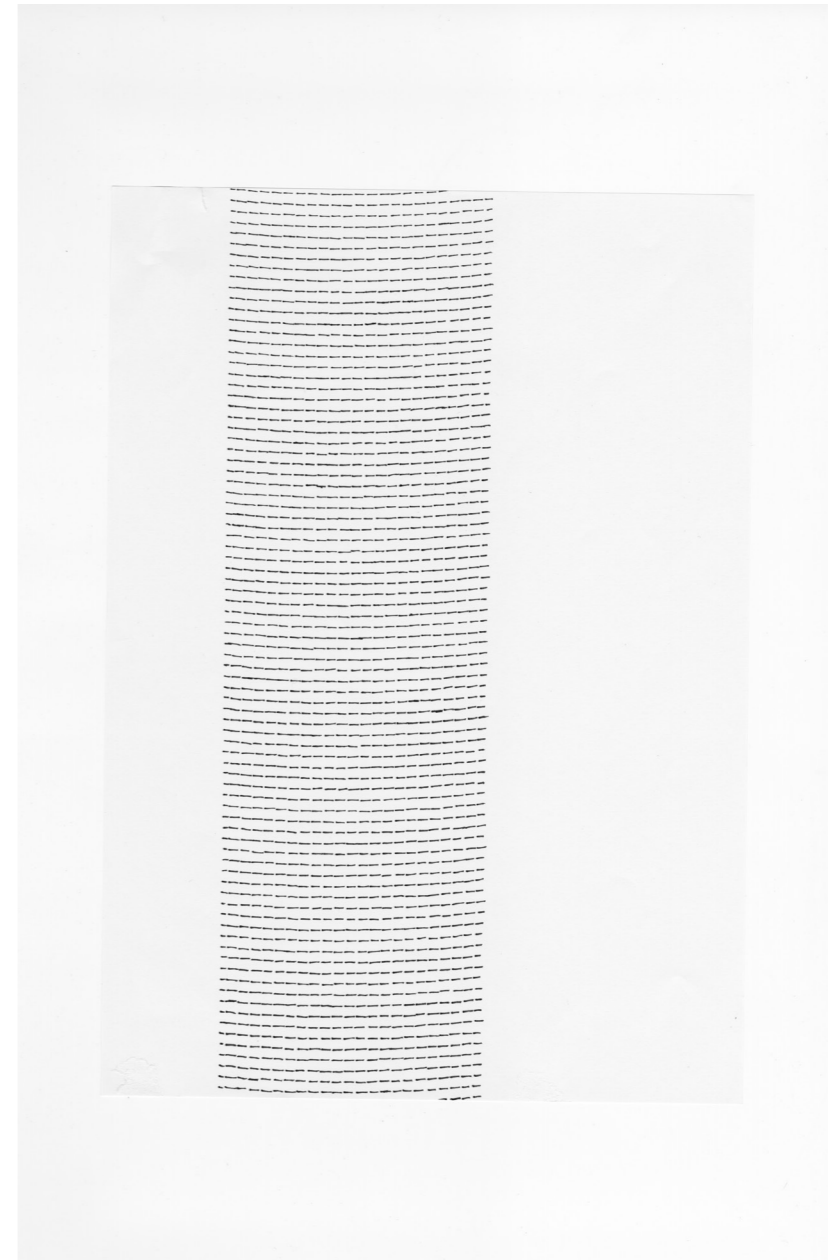




29



30



31

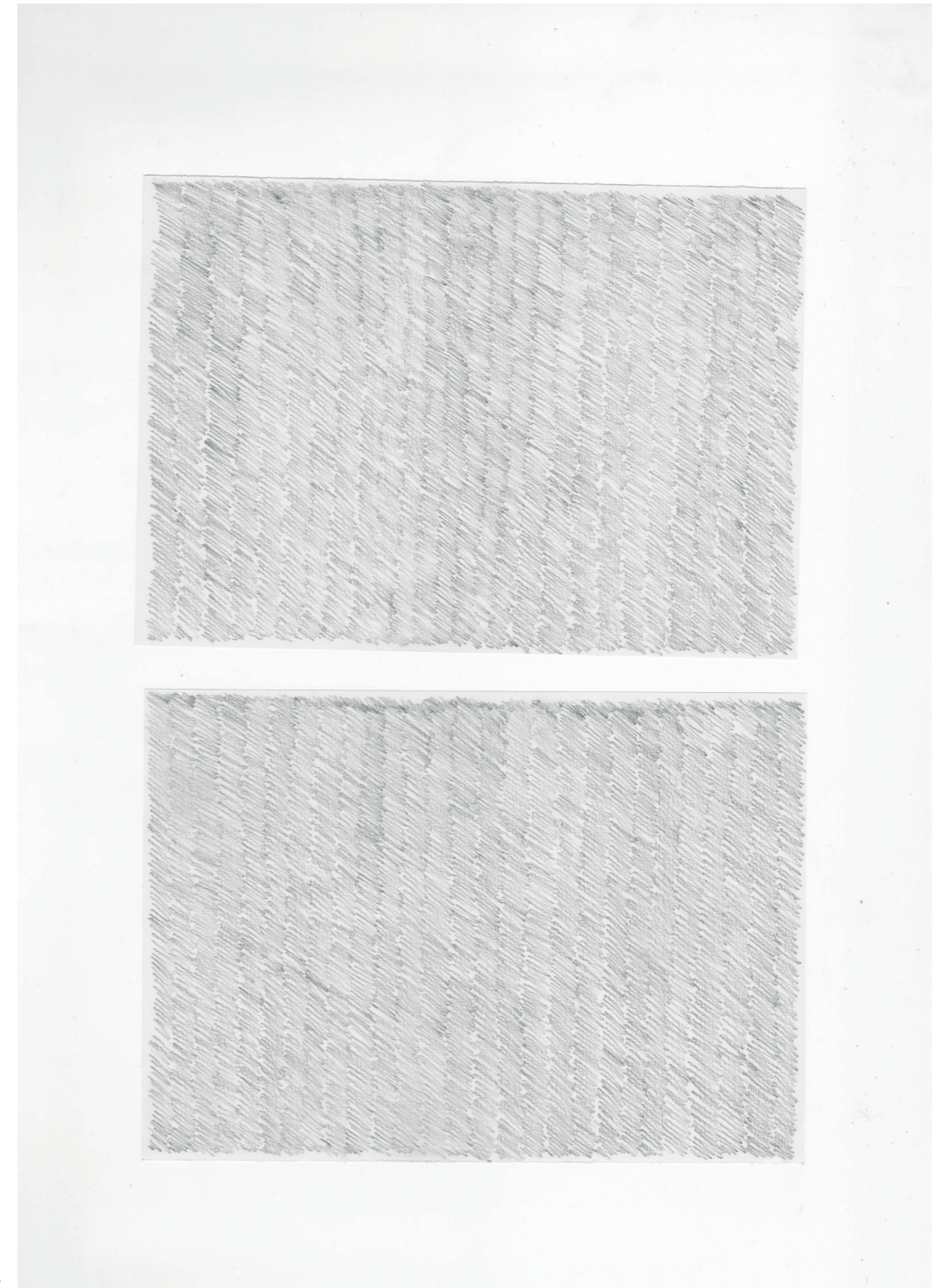


Seminated - cod. Z35922
Carta da Parati - Wallpaper
Informazioni Tecniche p.68 - Technical info p.68



Digital Print Mural Collections

AMD L CIRCLE



32

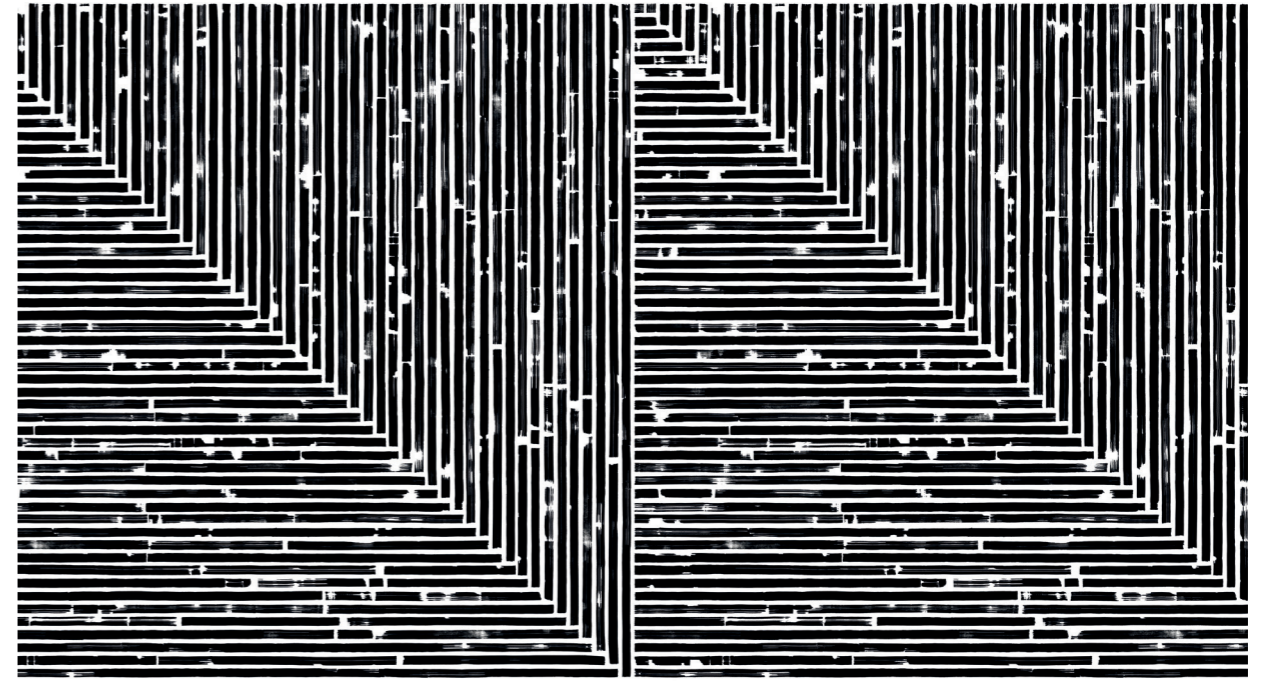
32 / matita su carta, retini



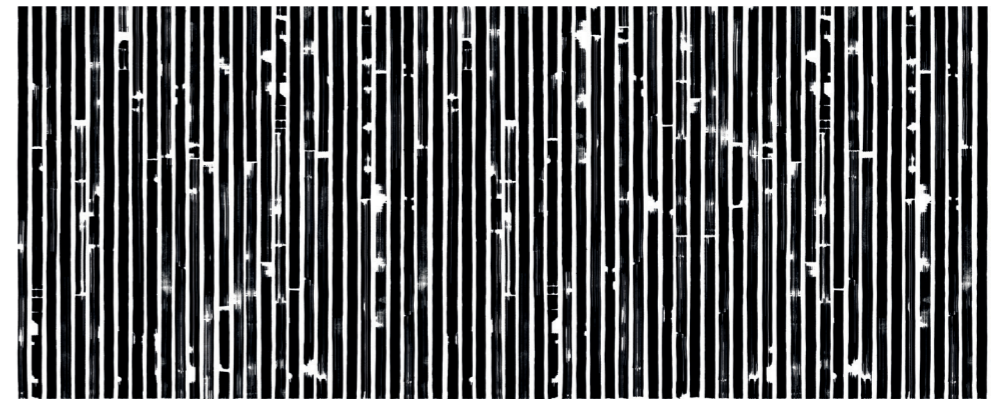
Crosshatched - cod. Z35960
Pannello Digitale - Digital Print Mural
Informazioni Tecniche p.70 - Technical info p.70



33



34



35



Raked - cod. Z35962
Pannello Digitale - Digital Print Mural
Informazioni Tecniche p.72 - Technical info p.72

Informazioni tecniche

Technical information

Il progetto grafico di AMDL CIRCLE è stampato sul supporto: "Pareti Vive", prodotto con tecnologie all'avanguardia, che permettono di riprodurre grafismi con una resa straordinaria. La particolare composizione dell'amido di riso assicura una superficie che accoglie e restituisce le sfumature cromatiche in modo vivido e realistico. La resa di stampa, infatti, si distingue per la nitidezza dei dettagli e la profondità delle tonalità, conferendo un effetto visivo sorprendente alle pareti.

The graphic design of AMDL CIRCLE is printed on the substrate: "Living Walls," a substrate produced with cutting-edge technologies that allow the reproduction of graphics with extraordinary rendering. The special composition of rice starch ensures a surface that accommodates and returns color shades vividly and realistically. In fact, the print rendering stands out for the sharpness of details and the depth of hues, giving a striking visual effect to the walls.



PARETI VIVE

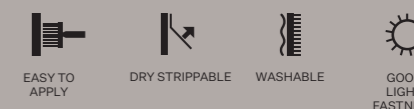


Rivestimento completamente naturale, per il benessere delle pareti e la salubrità degli ambienti da vivere. Il supporto è realizzato per la stampa digitale. Un prodotto di Zambaiti Contract, proposto per le sue caratteristiche completamente green. Può rivestire i diversi comparti della casa ad esclusione di ambienti umidi.

Completely natural base, for the well-being of the walls and the healthiness of the living environments. It is made for digital printing. A product by Zambaiti Contract, proposed for its completely green characteristics. It can be applied in different house compartments, with the exception of humid areas.

SPECIFICS

NATURA DEI COMPONENTI <i>NATURE OF COMPONENTS</i>	Biomescola su TNT. <i>Biomix on non woven.</i>
ASPETTO <i>LOOK</i>	Tessuto non tessuto, gofrato a rilievo. <i>Non-woven substrate, embossed in relief.</i>
TIPOLOGIA DI STAMPA ESEGUITA <i>TYPE OF PRINT</i>	Stampa digitale. <i>Digital printing.</i>
DESCRIZIONE D'USO <i>RECOMMENDED USE</i>	Interni: residenziale, uffici e contract. <i>Indoor: residential, offices and contract.</i>
PESO TOTALE APPROSSIMATIVO <i>TOTAL WEIGHT</i>	280 g/mq. <i>280 g/mq.</i>
DIMENSIONI TELO <i>PANEL SIZE</i>	L 68 cm. <i>L 68 cm.</i>



CERTIFICATIONS

REAZIONE AL FUOCO <i>REACTION TO FIRE</i>	b-s1-d0. <i>b-s1-d0.</i>
--	-----------------------------



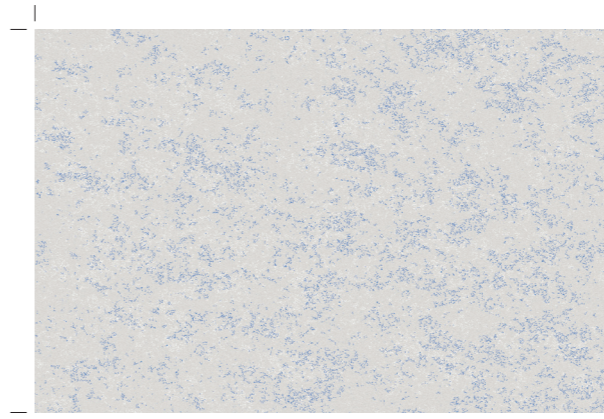
Stippled



Tipology : Carta da Parati - Wallpaper

Roll size: H 70 cm x L 1000 cm

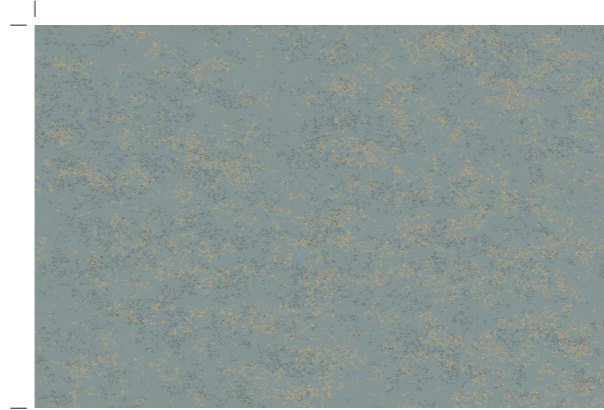
Design - AMDL CIRCLE



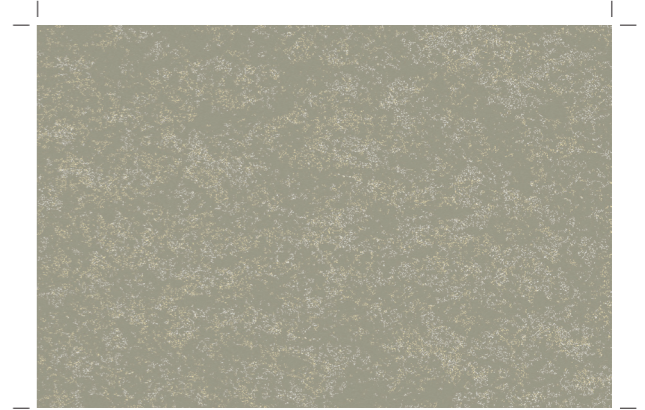
cod. Z35903



cod. Z35904



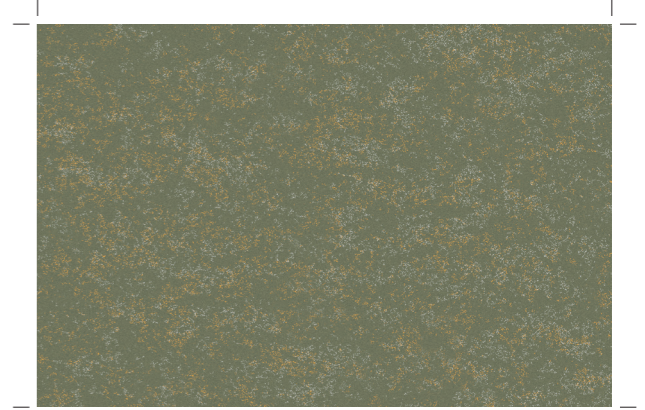
cod. Z35905



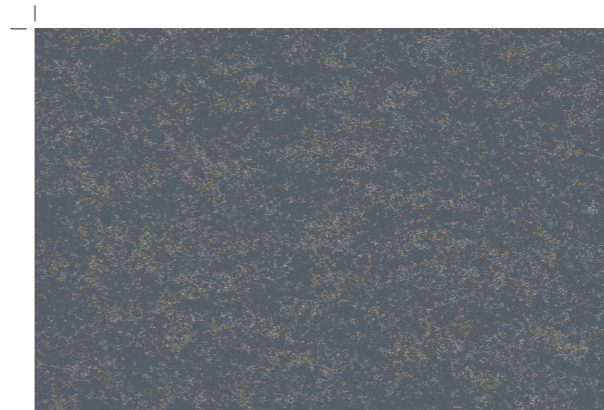
cod. Z35906



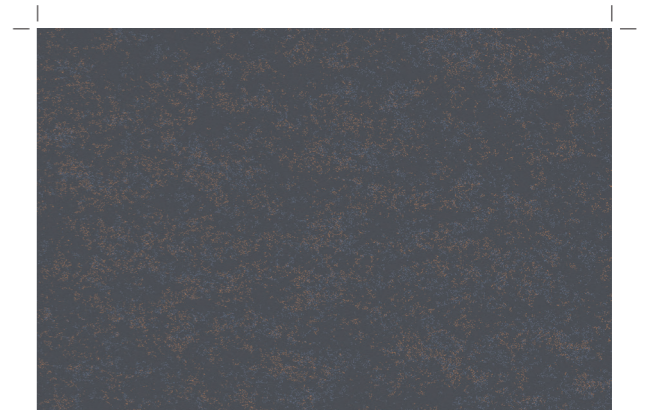
cod. Z35907



cod. Z35908



cod. Z35909



cod. Z35910

Color Options



cod. Z35901



cod. Z35902

Weaved



Tipology : Carta da Parati - Wallpaper

Roll size: H 70 cm x L 1000 cm

Design - AMDL CIRCLE

Color Options



cod. Z35911



cod. Z35912



cod. Z35913



cod. Z35914



cod. Z35915



cod. Z35916



cod. Z35917



cod. Z35918



cod. Z35919



cod. Z35920

Seminated



Tipology : Carta da Parati - Wallpaper

Roll size: H 70 cm x L 1000 cm

Design - AMDL CIRCLE



cod. Z35923



cod. Z35924



cod. Z35925



cod. Z35926



cod. Z35927



cod. Z35928

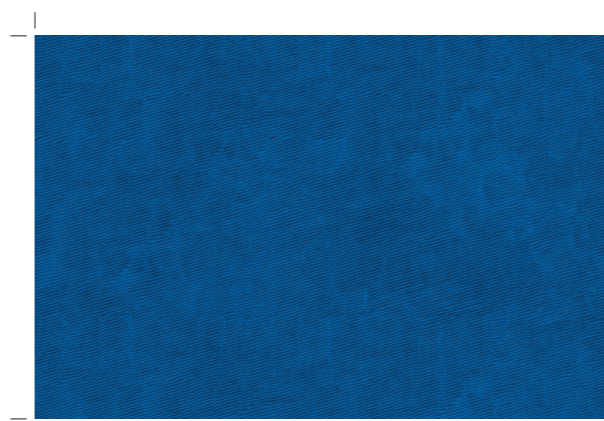
Color Options



cod. Z35921



cod. Z35922



cod. Z35929



cod. Z35930

Crosshatched



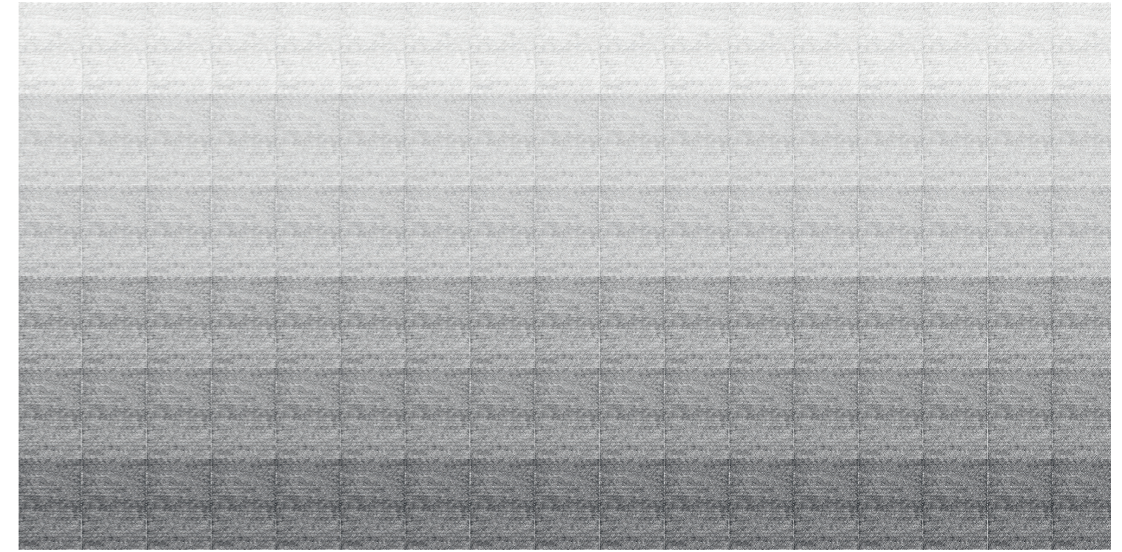
Tipology : Pannello Digitale - Digital Print Mural

Standard Mural size: H 300 cm x L 600 cm

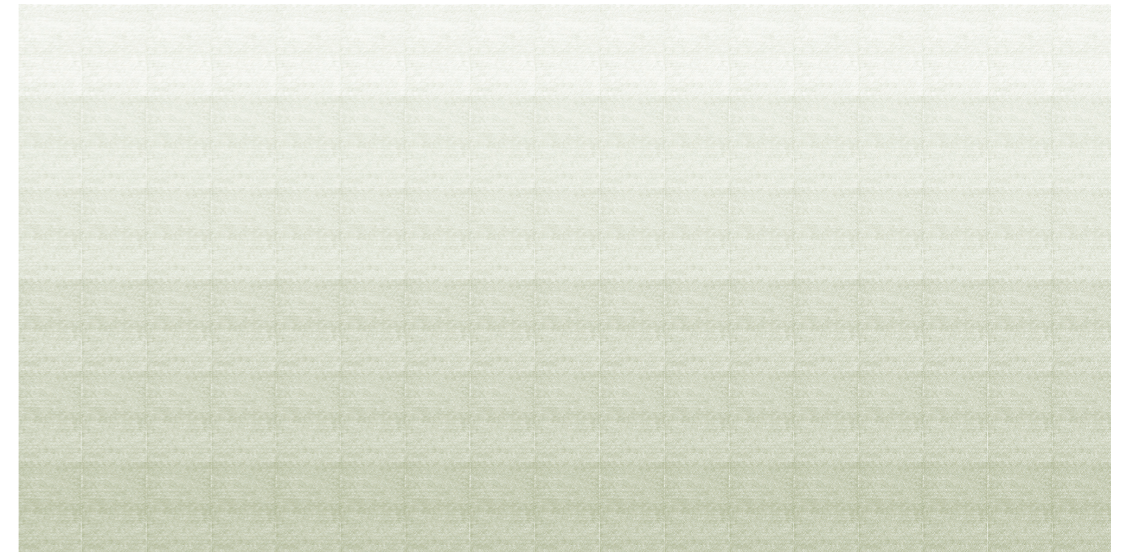
Design - AMDL CIRCLE

Color Options

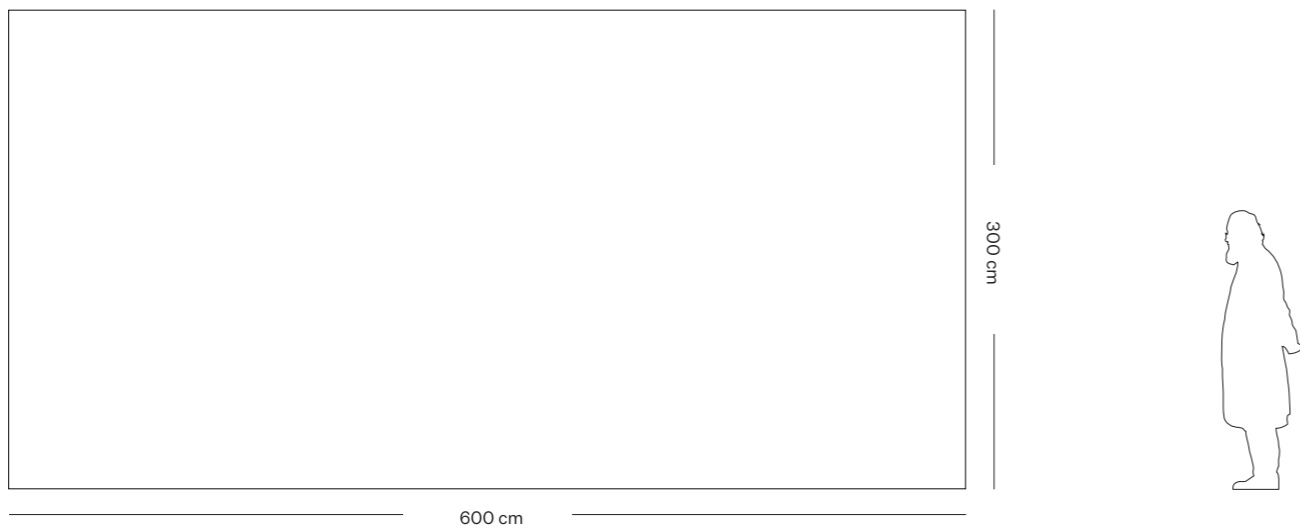
cod. Z35960



cod. Z35961



Dimensions



Raked

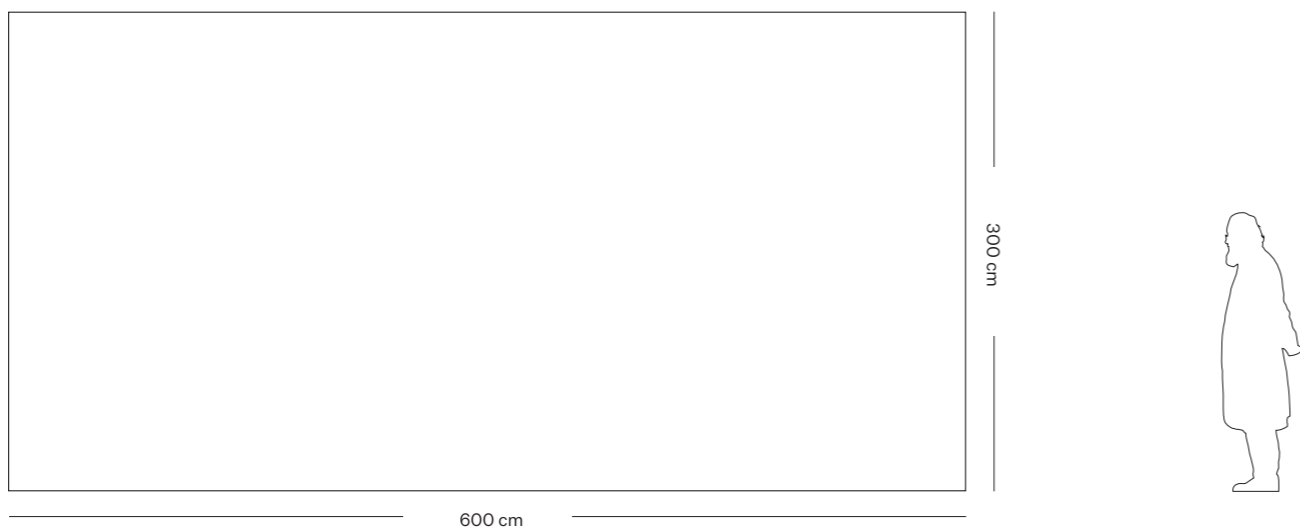


Tipology : Pannello Digitale - Digital Print Mural

Standard Mural size: H 300 cm x L 600 cm

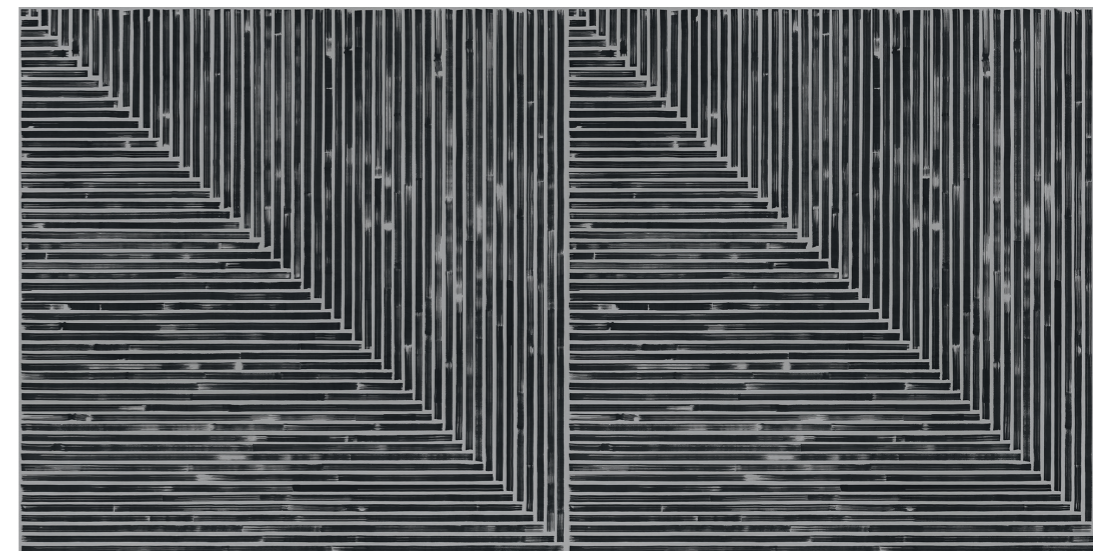
Design - AMDL CIRCLE

Dimensions

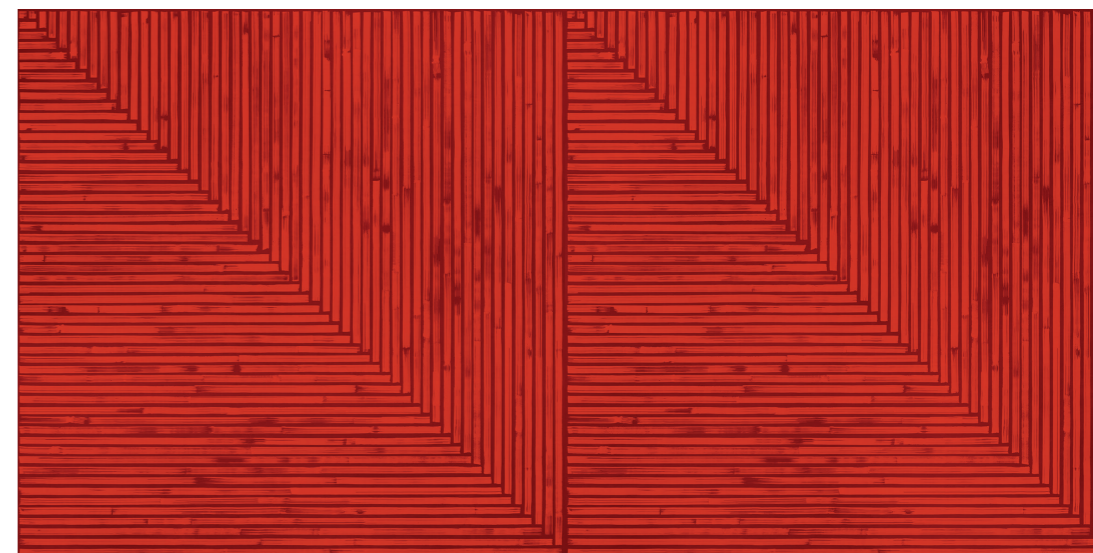


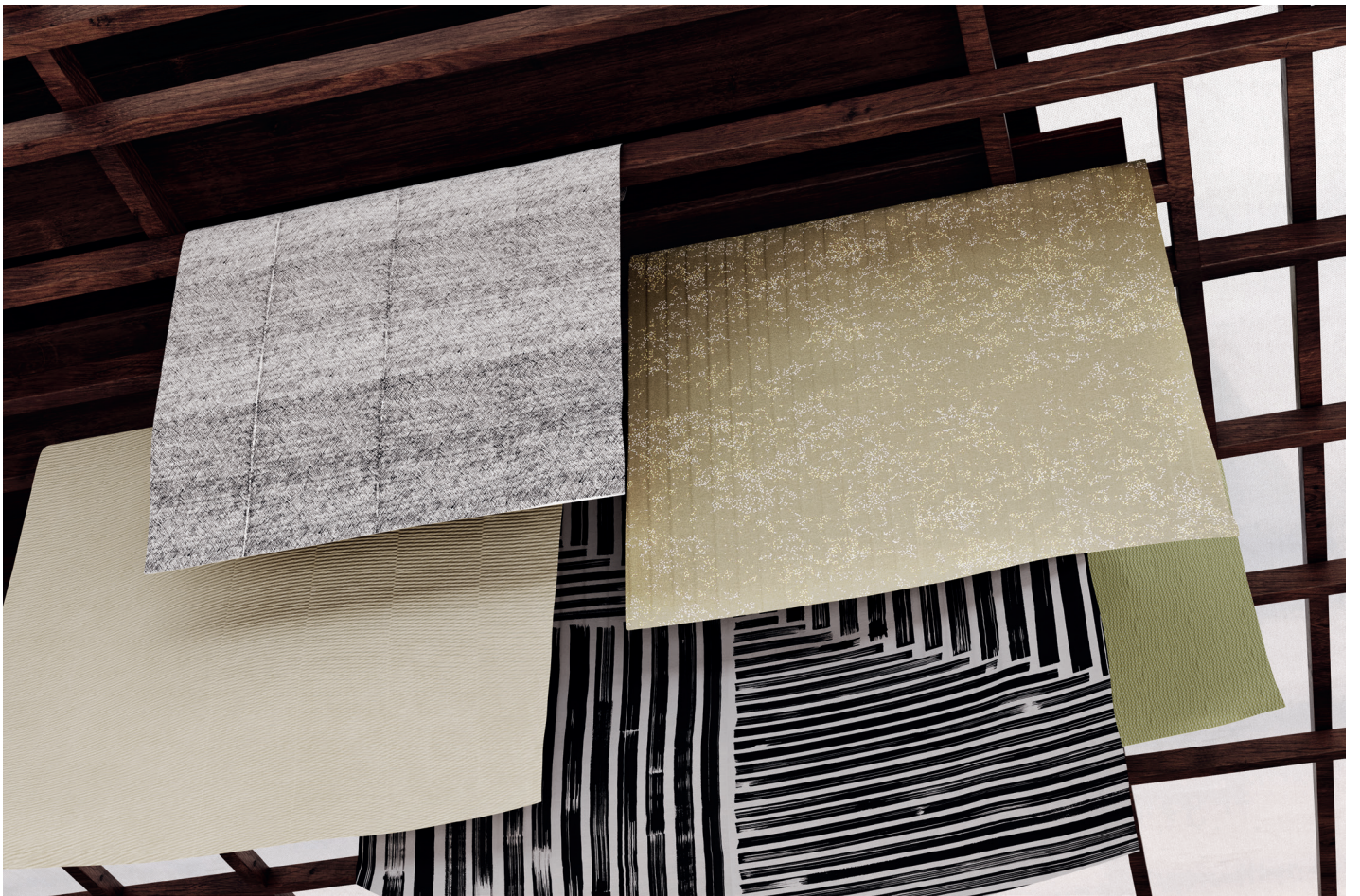
Color Options

cod. Z35962



cod. Z35963





AMDL CIRCLE